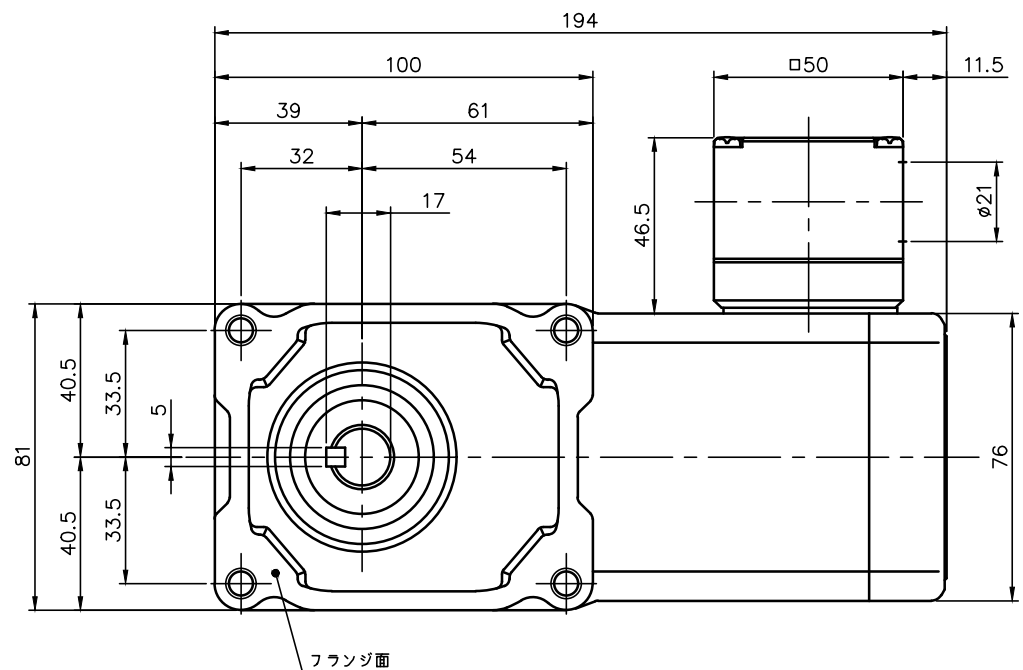
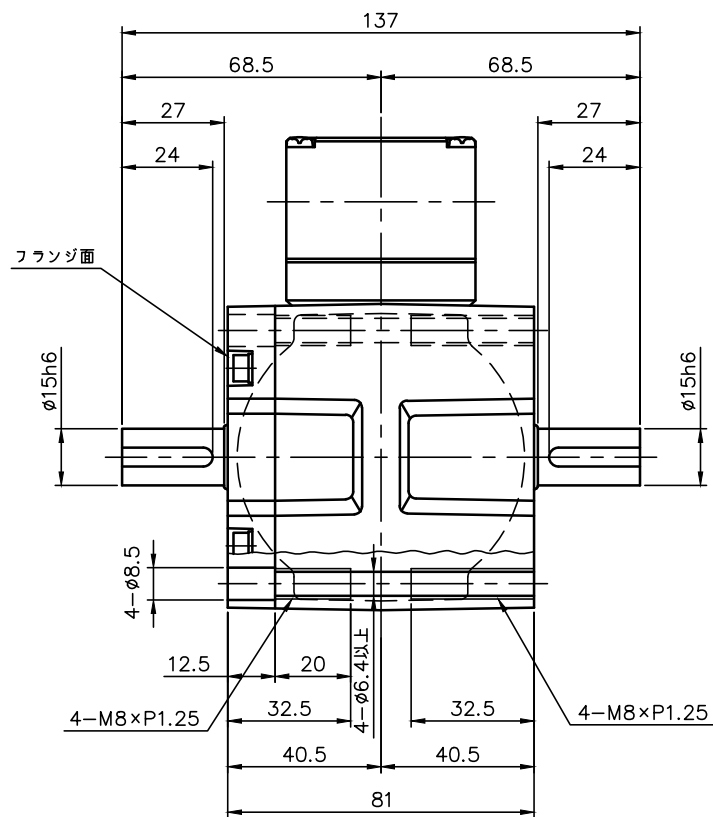


REVISIONS



モータ仕様

名称	単相誘導電動機
型式	全閉形 (コンデンサラン) DS-75
出力	15 W
電圧	100 V
周波数	50/60 Hz
極数	4
回転速度	1500/1800 r/min
定格	S1 CONT.
耐熱クラス	E (CCC) B (EN)

減速機仕様

名称	GTR
枠番	15T
減速比	1/10 1/15 1/20 1/25
	1/30 1/40 1/50 1/60
	1/80 1/100 1/120
	1/160 1/200 1/240
潤滑	グリース
塗色	グレー (マンセル値 9B6/0.5)

- 注. 本モータはCEマーキング品です。
- 注. 本モータはCCC認証品です。
- 注. CCC認証型式は、「CSML15NK」です。
- 注. アース線の長さは、モータの電源リードより長くして下さい。
- 注. 欧州で認定されたサーマルリレーを使用して下さい。
- 注. サーマルプロテクタを取り付けます。
(設定動作温度は120±5℃です。)
- 注. K型ターミナルボックスにはコネクタ (キャブコン、膜付ゴムブッシュ) が付属されています。
- 注. 出力軸キー寸法は JIS B 1301-1996 平行キーに依ります。

TITLE F2F15T010~240-CSML15NK						
外形寸法図						
DRAWING NO. F2F15T-CSML15NK						
USER						
NOTICE						
APPROVE	CHECK	DESIGN	SCALE		UNIT	DATE
林	生駒	中田	1:2		mm	2023.08.04
NISSEI CORPORATION						