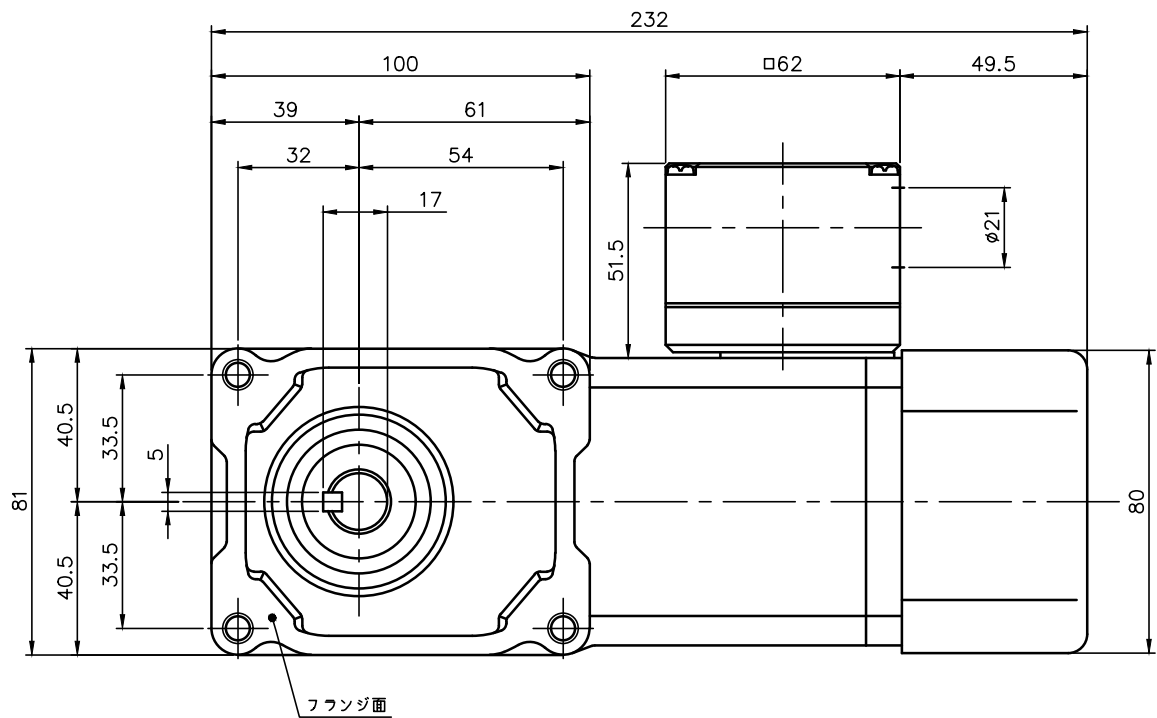
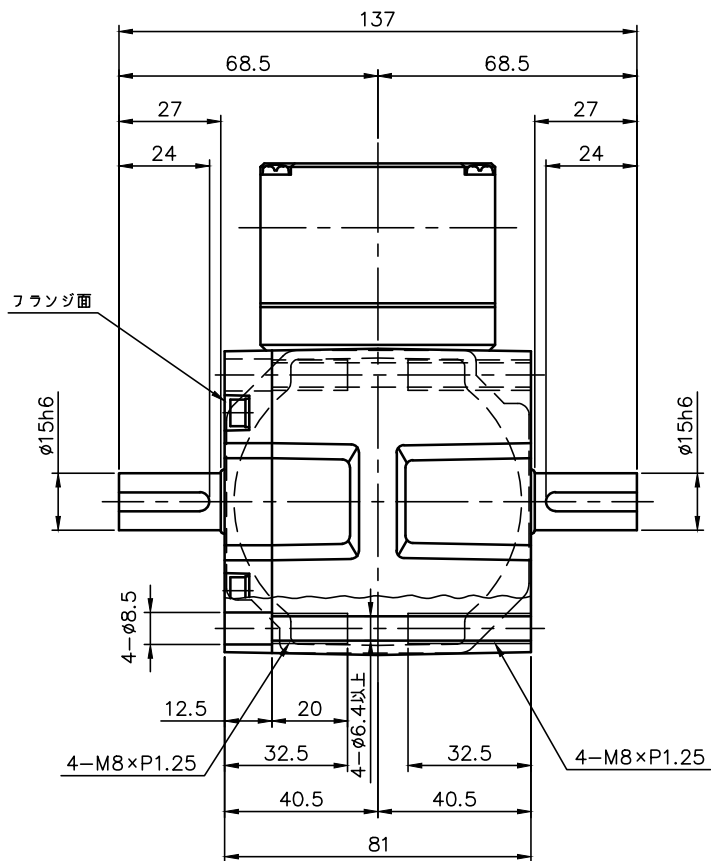


| |
|-----------|
| REVISIONS |
|-----------|



ブレーキ仕様

| | |
|-------|----------------------|
| 型式 | BS-90 |
| 方式 | 無励磁作動形 (スプリングクローズ) |
| 入力電圧 | DC 90V |
| 容量 | 12 W (於75℃) |
| 定格トルク | 0.37N・m (0.038kgf・m) |

モータ仕様

| | |
|-------|---------------------------|
| 名称 | 三相誘導電動機 |
| 型式 | 全閉外扇形 DT-75 |
| 出力 | 15 W |
| 電圧 | 380/400/400/440 V |
| 周波数 | 50/50/60/60 Hz |
| 極数 | 4 |
| 回転速度 | 1500/1500/1800/1800 r/min |
| 定格 | S1 CONT. |
| 耐熱クラス | E (CCC) B (EN) |

減速機仕様

| | |
|-----|---------------------|
| 名称 | GTR |
| 枠番 | 15T |
| 減速比 | 1/10 1/15 1/20 1/25 |
| | 1/30 1/40 1/50 1/60 |
| | 1/80 1/100 1/120 |
| | 1/160 1/200 1/240 |
| 潤滑 | グリース |
| 塗色 | グレー (マンセル値 9B6/0.5) |

- 注. 本モータはCEマーキング品です。
- 注. 本モータはCCC認証品です。
- 注. CCC認証型式は、「CTBL15WC」です。
- 注. アース線の長さは、モータの電源リードより長くして下さい。
- 注. 欧州で認定されたサーマルリレーを使用して下さい。
- 注. 整流器はターミナルボックスに内蔵され、交流切り (B) 用結線になっています。
- 注. C型ターミナルボックスにはコネクタ (キャプコン、腰付ゴムブッシュ) が付属されています。
- 注. ブレーキ用200V端子と整流器の入力端末を接続してありますので電源 (U・V・W) を接続するだけで運転可能です。
- 注. 出力軸キヤ尺寸法は JIS B 1301-1996平行キヤに依ります。

| | | | | | | |
|------------------------------|-------|--------|-------|--|------|------------|
| TITLE F2F15T010~240-CTBL15WC | | | | | | |
| 外形寸法図 | | | | | | |
| DRAWING NO. F2F15T-CTBL15WC | | | | | | |
| USER | | | | | | |
| NOTICE | | | | | | |
| APPROVE | CHECK | DESIGN | SCALE | | UNIT | DATE |
| 永坂 | 森松 | 北川 | 1:2 | | mm | 2023.08.04 |
| NISSEI CORPORATION | | | | | | |