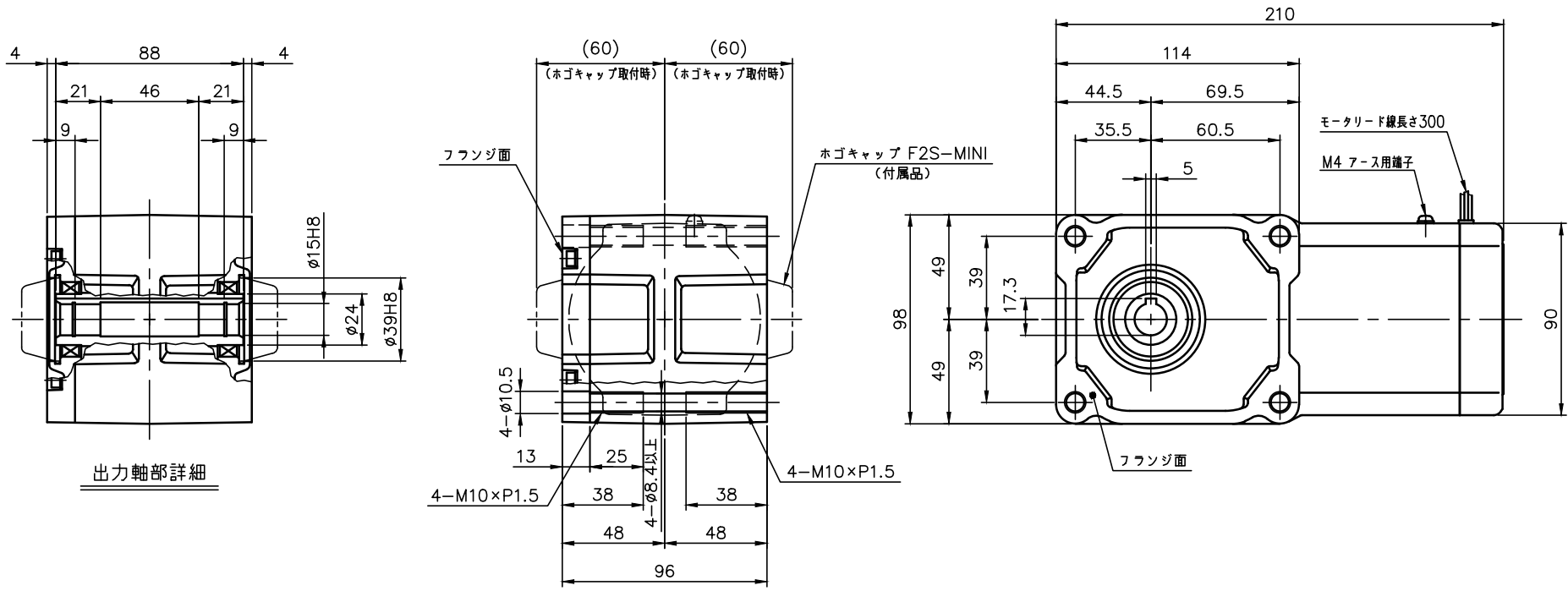


REVISIONS



出力軸部詳細

モータ仕様

| | |
|-------|---------------------|
| 名称 | 単相誘導電動機 |
| 型式 | 全閉形 (コンデンサラン) DS-90 |
| 出力 | 40 W |
| 電圧 | 100 V |
| 周波数 | 50/60 Hz |
| 極数 | 4 |
| 回転速度 | 1500/1800 r/min |
| 定格 | S1 CONT. |
| 耐熱クラス | E (CCC) B (EN) |

減速機仕様

| | |
|-----|---------------------|
| 名称 | GTR |
| 枠番 | 15 |
| 減速比 | 1/10 1/15 1/20 1/25 |
| | 1/30 1/40 1/50 1/60 |
| | 1/80 1/100 1/120 |
| | 1/160 1/200 1/240 |
| 潤滑 | グリース |
| 塗色 | グレー (マンセル値 9B6/0.5) |

注。本モータはCEマーキング品です。
 注。本モータはCCC認証品です。
 注。CCC認証型式は、「CSMR40NN」です。
 注。アース線の長さは、モータの電源リードより長くして下さい。
 注。欧州で認定されたサーマルリレーを使用して下さい。
 注。サーマルプロテクタを取り付けます。
 (設定動作温度は120±5℃です。)
 注。出力軸キー溝寸法はJIS B1301-1996平行キー-用「普通形」に依ります。

| | | | | | | |
|------------------------------|-------|--------|-------|--|------|------------|
| TITLE F2S15N010~240-CSMR40NN | | | | | | |
| 外形寸法図 | | | | | | |
| DRAWING NO. F2S15N-CSMR40NN | | | | | | |
| USER | | | | | | |
| NOTICE | | | | | | |
| APPROVE | CHECK | DESIGN | SCALE | | UNIT | DATE |
| 林 | 生駒 | 中田 | 1:3 | | mm | 2023.08.04 |
| NISSEI CORPORATION | | | | | | |