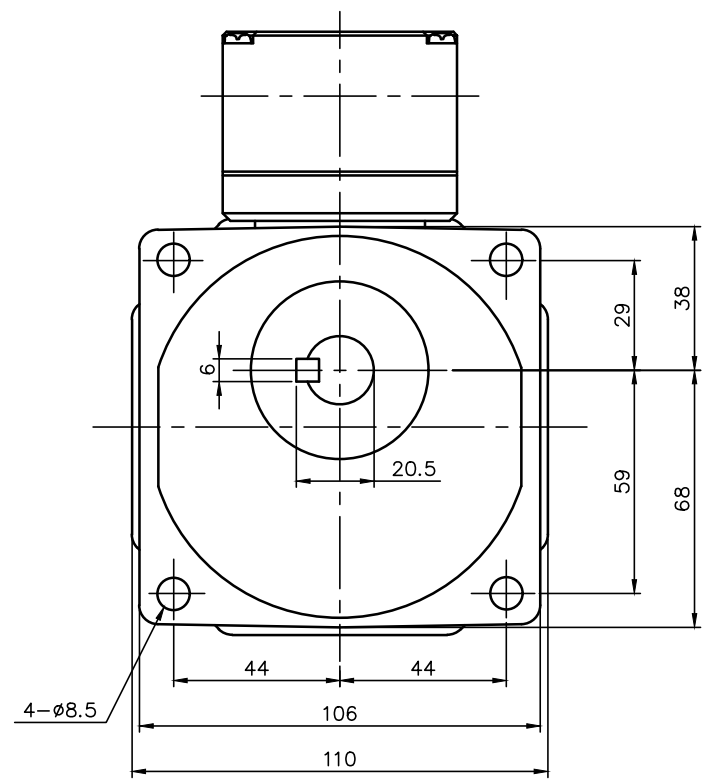
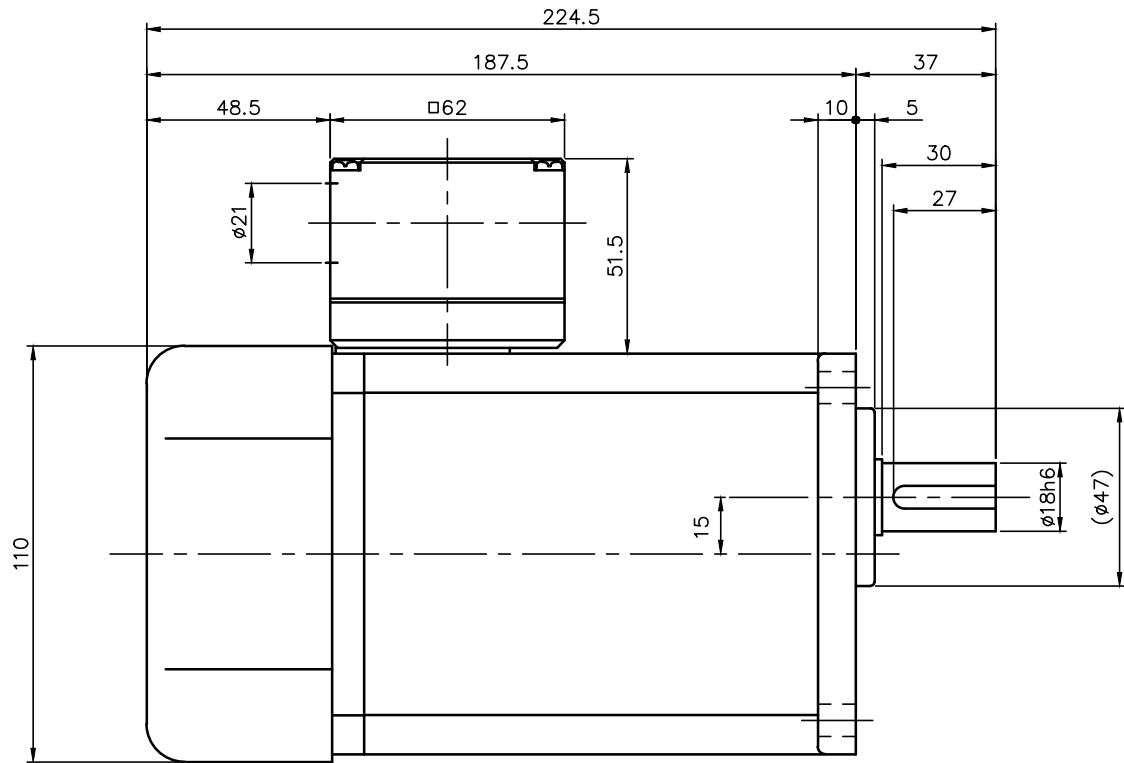


REVISIONS
-----------



注。本モータはCEマーキング品です。  
 注。本モータはCCC認証品です。  
 注。CCC認証型式は、「CTBY40NC」です。  
 注。アース線の長さは、モータの電源リードより長くして下さい。

注。欧州で認定されたサーマルリレーを使用して下さい。  
 注。整流器はターミナルボックスに内蔵され、交流切り(B)用結線になっています。  
 注。C型ターミナルボックスにはコネクタ(キャプコン、腰付ゴムブッシュ)が付属されています。  
 注。(ø47)×5部は黒皮になっていますので、相手穴はø47.5以上にしてください。  
 注。出力軸キー寸法は JIS B 1301-1996 平行キーに依ります。

ブレーキ仕様

型式	BS-90
方式	無励磁作動形(スプリングクローズ)
入力電圧	DC 90V
容量	12 W (於75℃)
定格トルク	0.37N・m (0.038kgf・m)

モータ仕様

名称	三相誘導電動機
型式	全閉外扇形 DT-105
出力	40 W
電圧	200/200/220 V
周波数	50/60/60 Hz
極数	4
回転速度	1500/1800/1800 r/min
定格	S1 CONT.
耐熱クラス	E (CCC) B (EN)

減速機仕様

名称	GTR
枠番	18
減速比	1/160 1/200 1/240
潤滑	グリース
塗色	グレー(マンセル値 9B6/0.5)

TITLE GF18N160~240-CTBY40NC						
外形寸法図						
DRAWING NO. GF18N-CTBY40NC						
USER						
NOTICE						
APPROVE	CHECK	DESIGN	SCALE		UNIT	DATE
池田	高島	北川	1:2		mm	2014.06.30
NISSEI CORPORATION						