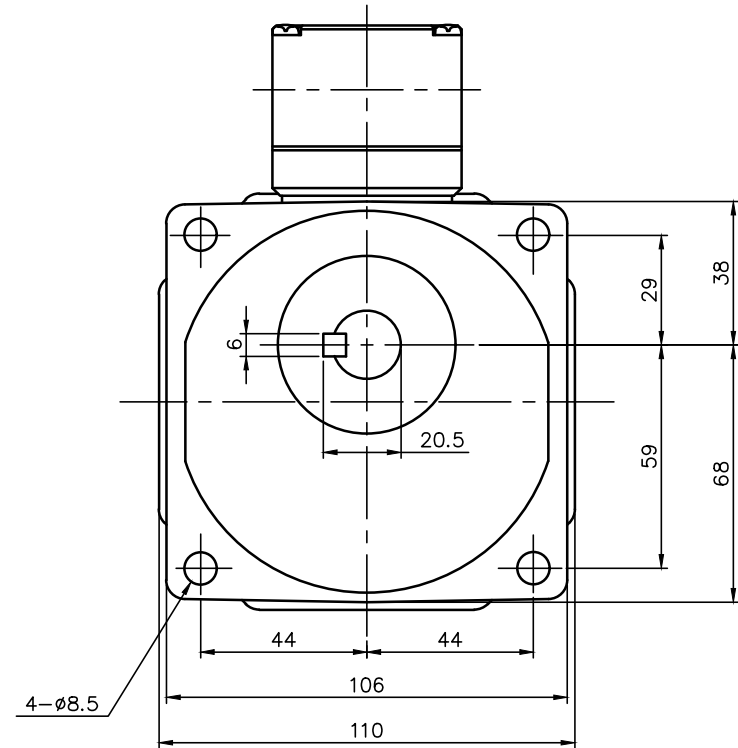


ブレーキリード線長さ300



注. 本モータはCEマーキング品です。  
 注. 本モータはCCC認証品です。  
 注. CCC認証型式は、「CTBY60WK」です。  
 注. アース線の長さは、モータの電源リードより長くして下さい。

注. 欧州で認定されたサーマルリレーを使用して下さい。  
 注. K型ターミナルボックスにはコネクタ（キャプコン、膜付ゴムブッシュ）が付属されています。  
 注. ターミナルボックス内にはブレーキ用200V端子（赤色リード線）2本がバラ出しとなっています。  
 注. (φ47)×5部は黒皮になっていますので、相手穴はφ47.5以上にしてください。  
 注. 出力軸キヤ寸法は JIS B 1301-1996 平行キヤに依ります。

ブレーキ仕様

型式	BS-90
方式	無励磁作動形 (スプリングクローズ)
入力電圧	DC 90V
容量	12 W (於75℃)
定格トルク	0.37N・m (0.038kgf・m)

モータ仕様

名称	三相誘導電動機
型式	全閉外扇形 DT-105
出力	60 W
電圧	380/400/400/440 V
周波数	50/50/60/60 Hz
極数	4
回転速度	1500/1500/1800/1800 r/min
定格	S1 CONT.
耐熱クラス	E (CCC) B (EN)

減速機仕様

名称	GTR
枠番	18
減速比	1/80 1/100 1/120 1/160 1/200 1/240
潤滑	グリース
塗色	グレー (マンセル値 9B6/0.5)

TITLE GF18N080~240-CTBY60WK

外形寸法図

DRAWING NO. GF18N-CTBY60WK

USER

NOTICE

APPROVE	CHECK	DESIGN	SCALE		UNIT	DATE
永坂	森松	北川	1:2		mm	2010.08.02

NISSEI CORPORATION