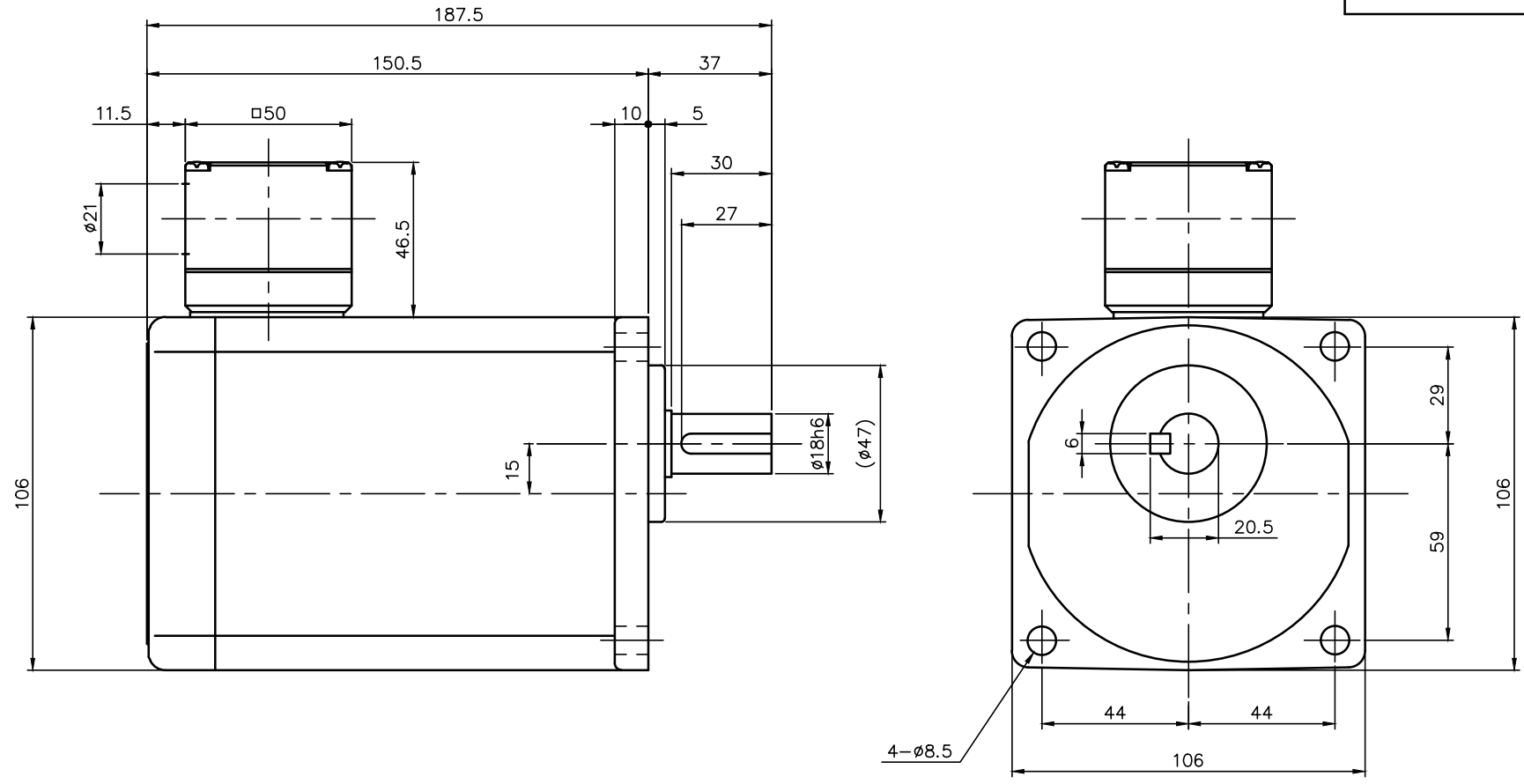


REVISIONS



注。本モータはCEマーキング品です。
 注。本モータはCCC認証品です。
 注。CCC認証型式は、「CTMY60NK」です。

注。アース線の長さは、モータの電源リードより長くして下さい。
 注。欧州で認定されたサーマルリレーを使用して下さい。
 注。K型ターミナルボックスにはコネクタ（キャプコン、腰付ゴムブッシュ）が付属されています。
 注。(phi 47) x 5部は黒皮になっていますので、相手穴はphi 47.5以上にして下さい。
 注。出力軸キー寸法は JIS B 1301-1996 平行キーに依ります。

モータ仕様

名称	三相誘導電動機
型式	全閉形 DT-105
出力	60 W
電圧	200/200/220 V
周波数	50/60/60 Hz
極数	4
回転速度	1500/1800/1800 r/min
定格	S1 CONT.
耐熱クラス	E (CCC) B (EN)

減速機仕様

名称	GTR
枠番	18
減速比	1/80 1/100 1/120 1/160 1/200 1/240
潤滑	グリース
塗色	グレー (マンセル値 9B6/0.5)

TITLE GF18N080~240-CTMY60NK						
外形寸法図						
DRAWING NO. GF18N-CTMY60NK						
USER						
NOTICE						
APPROVE	CHECK	DESIGN	SCALE		UNIT	DATE
池田	高島	北川	1:2		mm	2014.06.30
NISSEI CORPORATION						