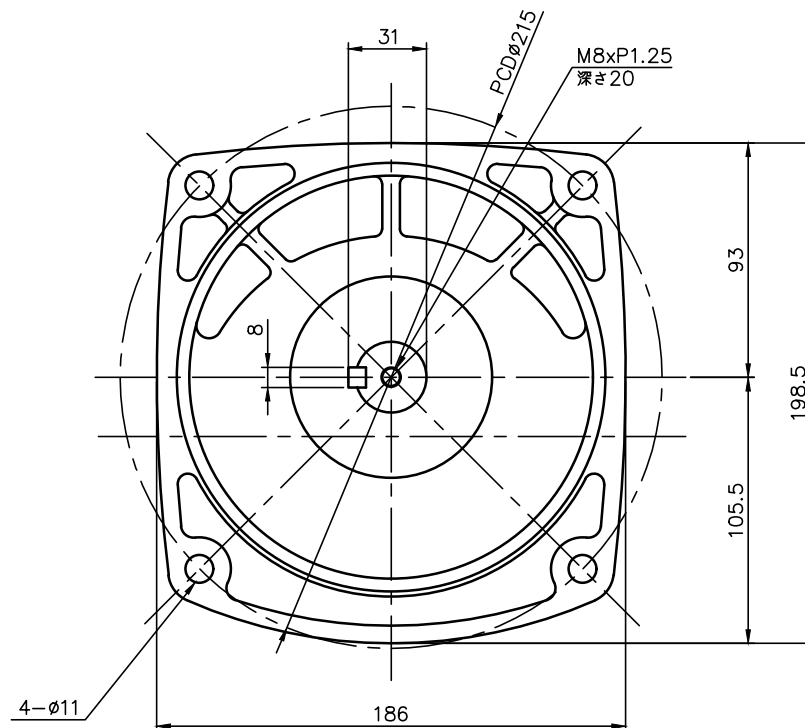


ブレーキリード線長さ300



ブレーキ仕様

| | |
|-------|----------------------|
| 型式 | BS-90 |
| 方式 | 無励磁作動形 (スプリングクローズ) |
| 入力電圧 | DC 90V |
| 容量 | 12 W (於75℃) |
| 定格トルク | 0.37N・m (0.038kgf・m) |

モータ仕様

| | |
|-------|----------------------|
| 名称 | 三相誘導電動機 |
| 型式 | 全閉外扇形 DT-90 |
| 出力 | 40 W |
| 電圧 | 200/200/220 V |
| 周波数 | 50/60/60 Hz |
| 極数 | 4 |
| 回転速度 | 1500/1800/1800 r/min |
| 定格 | S1 CONT. |
| 耐熱クラス | E (CCC) B (EN) |

減速機仕様

| | |
|-----|--|
| 名称 | GTR |
| 枠番 | 28 |
| 減速比 | 1/300 1/375 1/450 1/600 1/750 1/900 |
| 潤滑 | グリース |
| 塗色 | グレー (マンセル値 9B6/0.5) |

- 注。本モータはCEマーキング品です。
- 注。本モータはCCC認証品です。
- 注。CCC認証型式は、「CTBR40NK」です。
- 注。アース線の長さは、モータの電源リードより長くして下さい。
- 注。欧州で認定されたサーマルリレーを使用して下さい。
- 注。K型ターミナルボックスにはコネクター (キャプコン、膜付ゴムブッシュ) が付属されています。
- 注。出力軸キー寸法は JIS B 1301-1996 平行キーに依ります。

| | | | | | | |
|-----------------------------|-------|--------|-------|--|------|------------|
| TITLE GF28N300~900-CTBR40NK | | | | | | |
| 外形寸法図 | | | | | | |
| DRAWING NO. GF28N-CTBR40NK | | | | | | |
| USER | | | | | | |
| NOTICE | | | | | | |
| APPROVE | CHECK | DESIGN | SCALE | | UNIT | DATE |
| 池田 | 高島 | 北川 | 1:3 | | mm | 2014.06.30 |
| NISSEI CORPORATION | | | | | | |