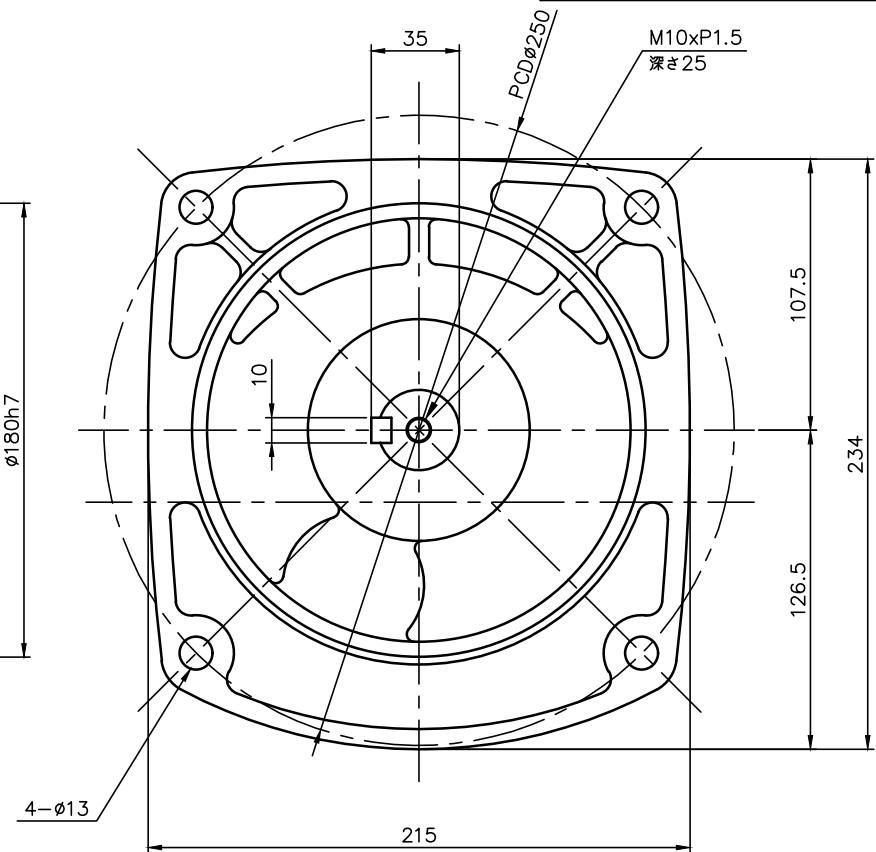


ブレーキリード線長さ300



注.本モータはCEマーキング品です。
注.本モータはCCC認証品です。
注.CCC認証型式は、「CTBR60WK」です。

注.アース線の長さは、モータの電源リードより長くして下さい。
注.欧州で認定されたサーマルリレーを使用して下さい。
注.K型ターミナルボックスにはコネクタ（キャブコン、腰付ゴムブッシュ）が付属されています。
注.ターミナルボックス内にはブレーキ用200V端子（赤色リード線）2本がバラ出しとなっています。
注.出力軸キー寸法は JIS B 1301-1996 平行キーに依ります。

ブレーキ仕様

型式	BS-90
方式	無励磁作動形（スプリングクローズ）
入力電圧	DC 90V
容量	12 W（於75℃）
定格トルク	0.37N・m（0.038kgf・m）

モータ仕様

名称	三相誘導電動機
型式	全閉外扇形 DT-90
出力	60 W
電圧	380/400/400/440 V
周波数	50/50/60/60 Hz
極数	4
回転速度	1500/1500/1800/1800 r/min
定格	S1 CONT.
耐熱クラス	E（CCC）B（EN）

減速機仕様

名称	GTR
枠番	32
減速比	1/1200 1/1500 1/1800
潤滑	グリース
塗色	グレー（マンセル値 9B6/0.5）

TITLE GF32N12X~18X-CTBR60WK
外形寸法図

DRAWING NO. GF32N-CTBR60WK

USER

NOTICE

APPROVE	CHECK	DESIGN	SCALE	UNIT	DATE
永坂	森松	北川	1:3	mm	2010.08.02
NISSEI CORPORATION					