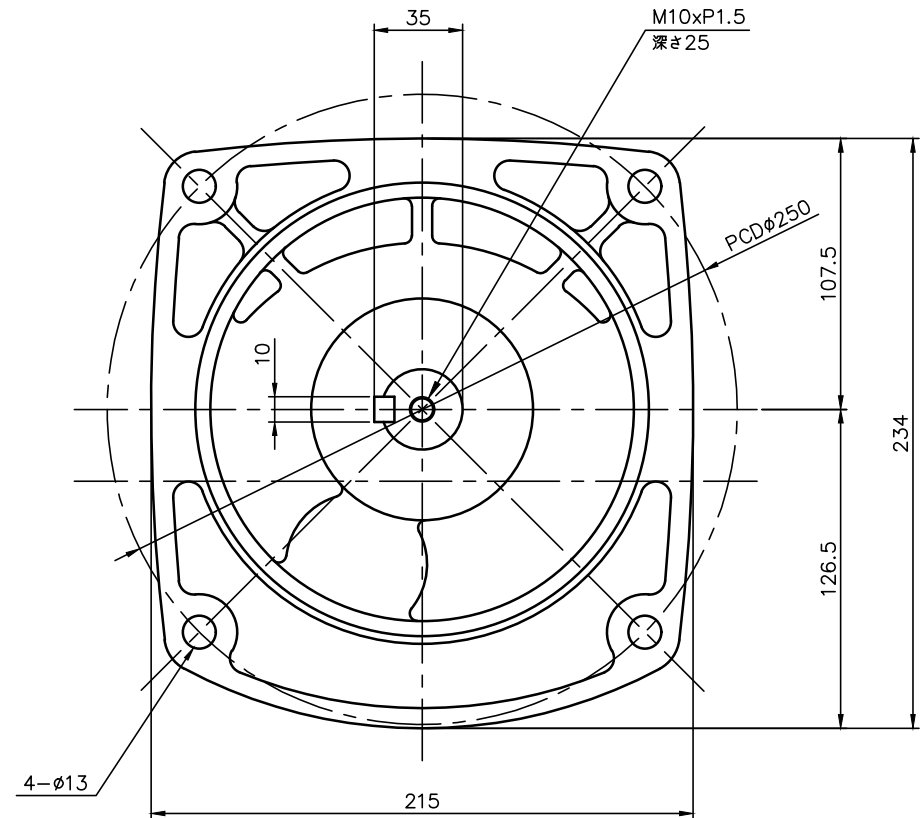
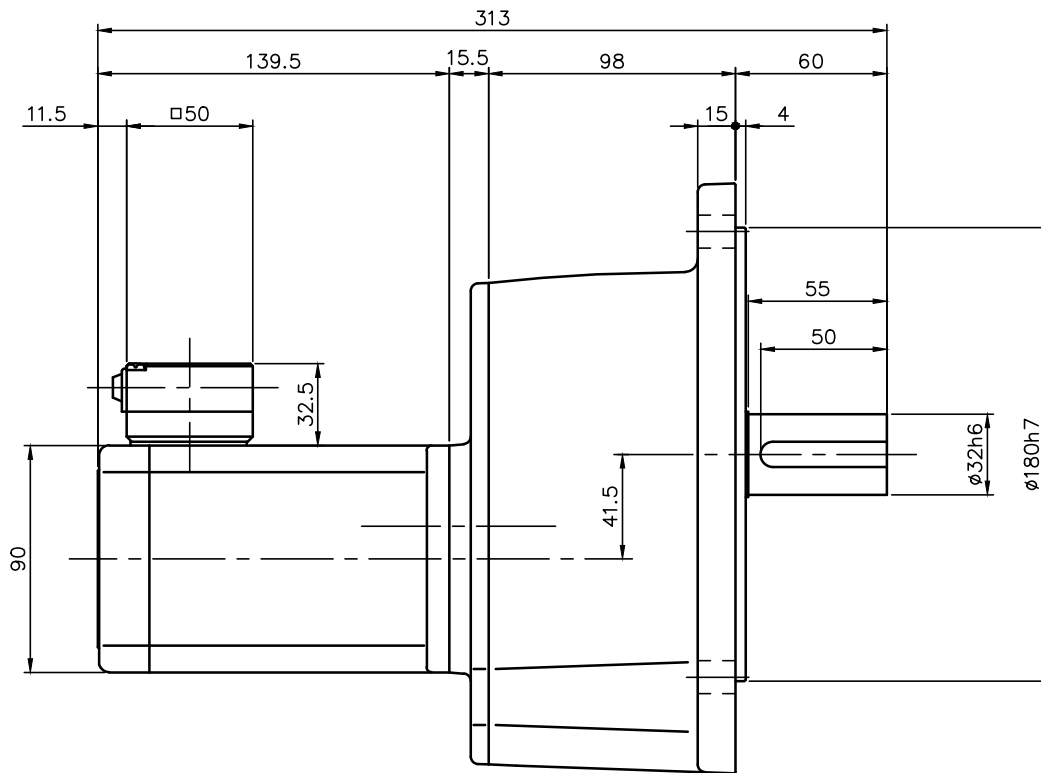


REVISIONS  
01\_2019.05.07



モータ仕様

|       |                      |
|-------|----------------------|
| 名称    | 三相誘導電動機              |
| 型式    | 全閉形 DT-90            |
| 出力    | 40 W                 |
| 電圧    | 200/200/220 V        |
| 周波数   | 50/60/60 Hz          |
| 極数    | 4                    |
| 回転速度  | 1500/1800/1800 r/min |
| 定格    | S1 CONT.             |
| 耐熱クラス | E (CCC) B (EN)       |

減速機仕様

|     |                      |
|-----|----------------------|
| 名称  | GTR                  |
| 枠番  | 32                   |
| 減速比 | 1/1200 1/1500 1/1800 |
| 潤滑  | グリース                 |
| 塗色  | グレー (マンセル値 9B6/0.5)  |

注。本モータはCEマーキング品です。  
注。本モータはCCC認証品です。  
注。CCC認証型式は、「CTMR40NT」です。  
注。アース線の長さは、モータの電源リードより長くして下さい。  
注。欧州で認定されたサーマルリレーを使用して下さい。  
注。出力軸キー寸法は JIS B 1301-1996 平行キー に依ります。

|                                      |       |        |       |      |            |  |
|--------------------------------------|-------|--------|-------|------|------------|--|
| TITLE GF32N12X~18X-CTMR40NT<br>外形寸法図 |       |        |       |      |            |  |
| DRAWING NO. GF32N-CTMR40NT           |       |        |       |      |            |  |
| USER                                 |       |        |       |      |            |  |
| NOTICE                               |       |        |       |      |            |  |
| APPROVE                              | CHECK | DESIGN | SCALE | UNIT | DATE       |  |
| 池田                                   | 高島    | 北川     | 1:3   | mm   | 2014.06.30 |  |
| NISSEI CORPORATION                   |       |        |       |      |            |  |