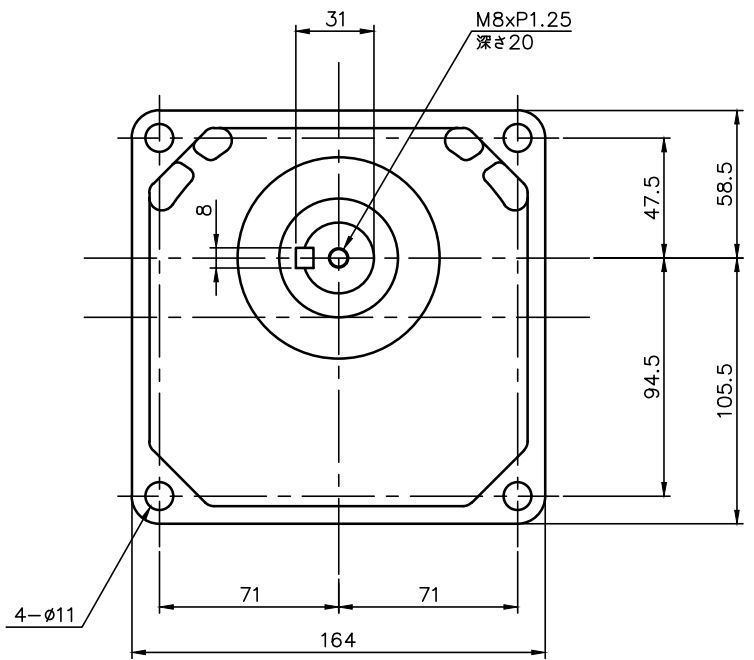


ブレイキリード線長さ300



- 注。本モータはCEマーキング品です。
- 注。本モータはCCC認証品です。
- 注。CCC認証型式は、「CTBR25NK」です。
- 注。アース線の長さは、モータの電源リードより長くして下さい。
- 注。欧州で認定されたサーマルリレーを使用して下さい。
- 注。K型ターミナルボックスにはコネクタ（キャプコン、膜付ゴムブッシュ）が付属されています。
- 注。出力軸キヤ寸法は JIS B 1301-1996 平行キーに依ります。

ブレイキ仕様

型式	BS-90
方式	無励磁作動形（スプリングクローズ）
入力電圧	DC 90V
容量	12 W（於75℃）
定格トルク	0.37N・m（0.038kgf・m）

モータ仕様

名称	三相誘導電動機
型式	全閉外扇形 DT-90
出力	25 W
電圧	200/200/220 V
周波数	50/60/60 Hz
極数	4
回転速度	1500/1800/1800 r/min
定格	S1 CONT.
耐熱クラス	E（CCC）B（EN）

減速機仕様

名称	GTR
枠番	28
減速比	1/1200 1/1500 1/1800
潤滑	グリース
塗色	グレー（マンセル値 9B6/0.5）

TITLE GK28N12X~18X-CTBR25NK						
外形寸法図						
DRAWING NO. GK28N-CTBR25NK						
USER						
NOTICE						
APPROVE	CHECK	DESIGN	SCALE		UNIT	DATE
池田	高島	北川	1:3		mm	2014.06.30
NISSEI CORPORATION						