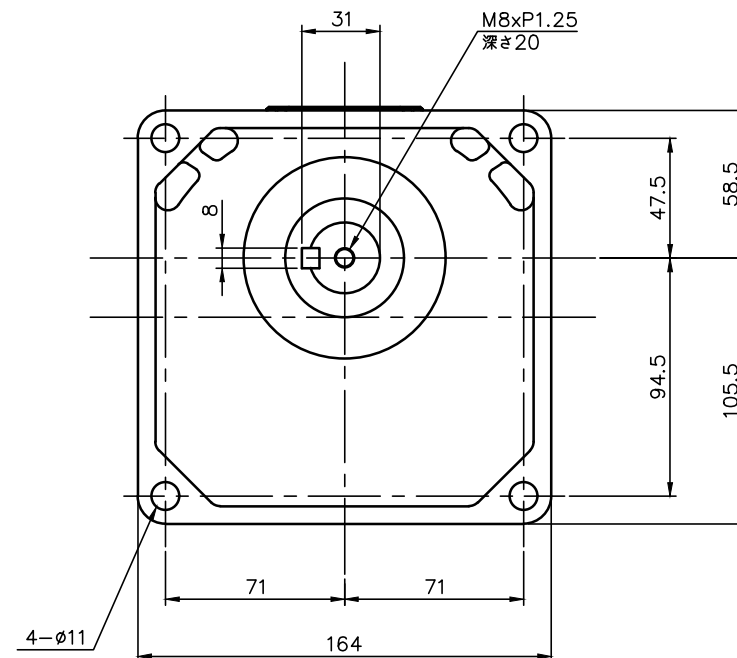
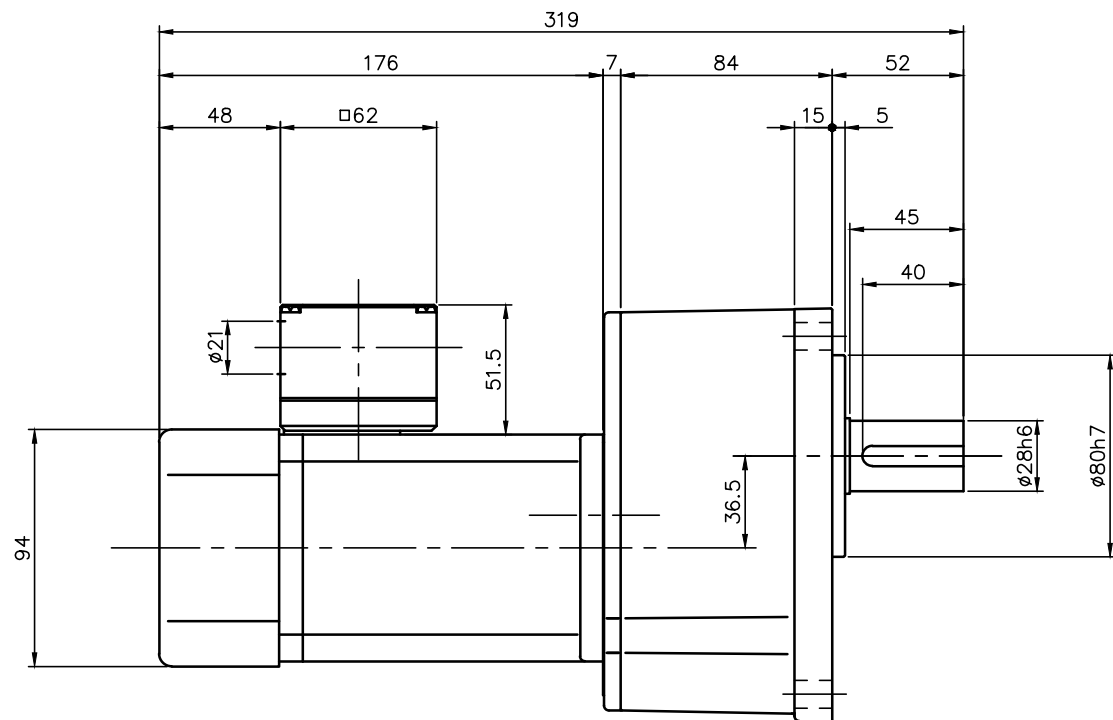


REVISIONS  
01\_2019.05.07



注。本モータはCEマーキング品です。  
注。本モータはCCC認証品です。  
注。CCC認証型式は、「CTBR90WC」です。

注。アース線の長さは、モータの電源リードより長くして下さい。  
注。欧州で認定されたサーマルリレーを使用して下さい。  
注。整流器はターミナルボックスに内蔵され、交流切り(B)用結線になっています。  
注。C型ターミナルボックスにはコネクタ(キャブコン、腰付ゴムブッシュ)が付属されています。  
注。ブレーキ用200V端子と整流器の入力端末を接続してありますので電源(U・V・W)を接続するだけで運転可能です。  
注。出力軸キヤ寸法はJIS B 1301-1996平行キヤに依ります。

ブレーキ仕様

型式	BS-90
方式	無励磁作動形(スプリングクローズ)
入力電圧	DC 90V
容量	12 W (於75℃)
定格トルク	0.54N・m (0.055kgf・m)

モータ仕様

名称	三相誘導電動機
型式	全閉外扇形 DT-90
出力	90 W
電圧	380/400/400/440 V
周波数	50/50/60/60 Hz
極数	4
回転速度	1500/1500/1800/1800 r/min
定格	S1 CONT.
耐熱クラス	E (CCC) B (EN)

減速機仕様

名称	GTR
枠番	28
減速比	1/300 1/375 1/450
潤滑	グリース
塗色	グレー(マンセル値 9B6/0.5)

TITLE GK28N300~450-CTBR90WC  
外形寸法図

DRAWING NO. GK28N-CTBR90WC

USER

NOTICE

APPROVE	CHECK	DESIGN	SCALE		UNIT	DATE
永坂	森松	北川	1:3		mm	2010.08.02
NISSEI CORPORATION						