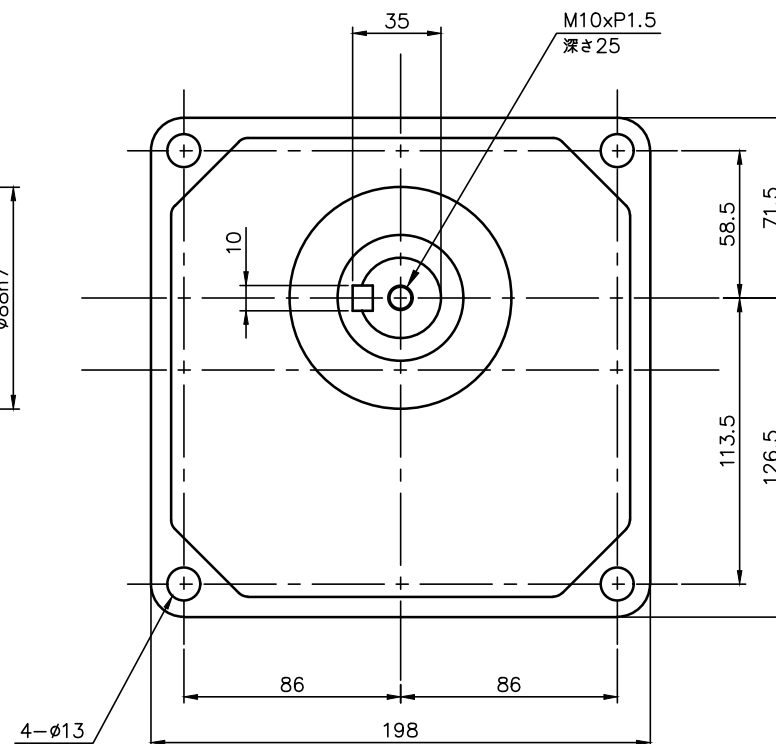


ブレーキリード線長さ300



ブレーキ仕様

型式	BS-90
方式	無励磁作動形 (スプリングクローズ)
入力電圧	DC 90V
容量	12 W (於75℃)
定格トルク	0.37N・m (0.038kgf・m)

モータ仕様

名称	三相誘導電動機
型式	全閉外扇形 DT-90
出力	60 W
電圧	380/400/400/440 V
周波数	50/50/60/60 Hz
極数	4
回転速度	1500/1500/1800/1800 r/min
定格	S1 CONT.
耐熱クラス	E (CCC) B (EN)

減速機仕様

名称	GTR
枠番	32
減速比	1/1200 1/1500 1/1800
潤滑	グリース
塗色	グレー (マンセル値 9B6/0.5)

注。本モータはCEマーキング品です。
 注。本モータはCCC認証品です。
 注。CCC認証型式は、「CTBR60WT」です。
 注。アース線の長さは、モータの電源リードより長くして下さい。
 注。欧州で認定されたサーマルリレーを使用して下さい。
 注。ターミナルボックス内にはブレーキ用200V端子 (赤色リード線) 2本がバラ出しとなっています。
 注。出力軸キー寸法は JIS B 1301-1996平行キーに依ります。

TITLE GK32N12X~18X-CTBR60WT

外形寸法図

DRAWING NO. GK32N-CTBR60WT

USER

NOTICE

APPROVE	CHECK	DESIGN	SCALE		UNIT	DATE
永坂	森松	北川	1:3		mm	2010.08.02
NISSEI CORPORATION						