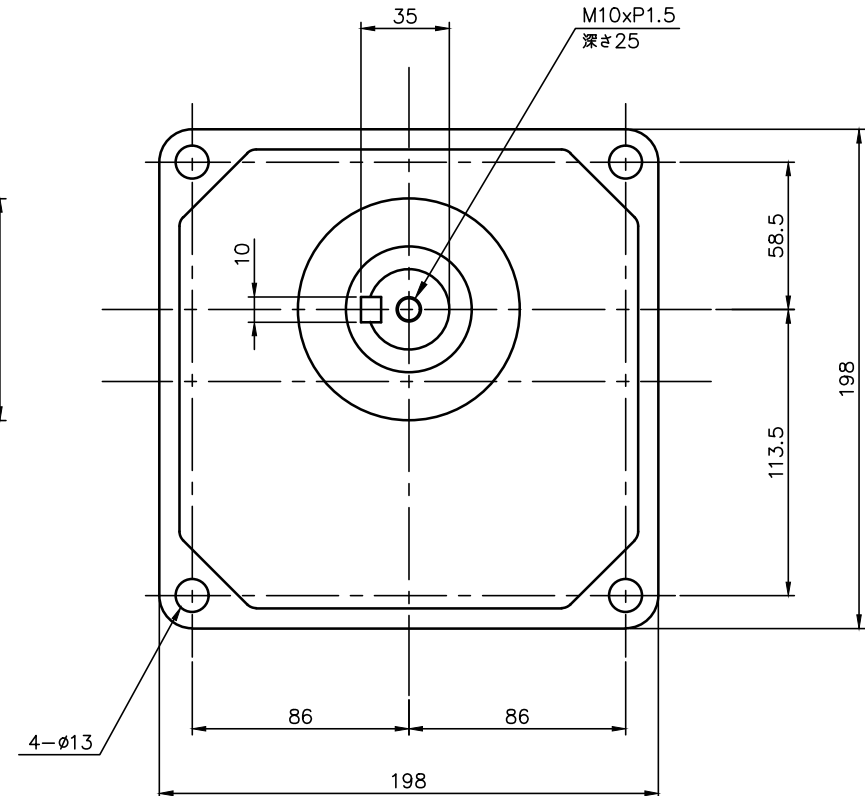
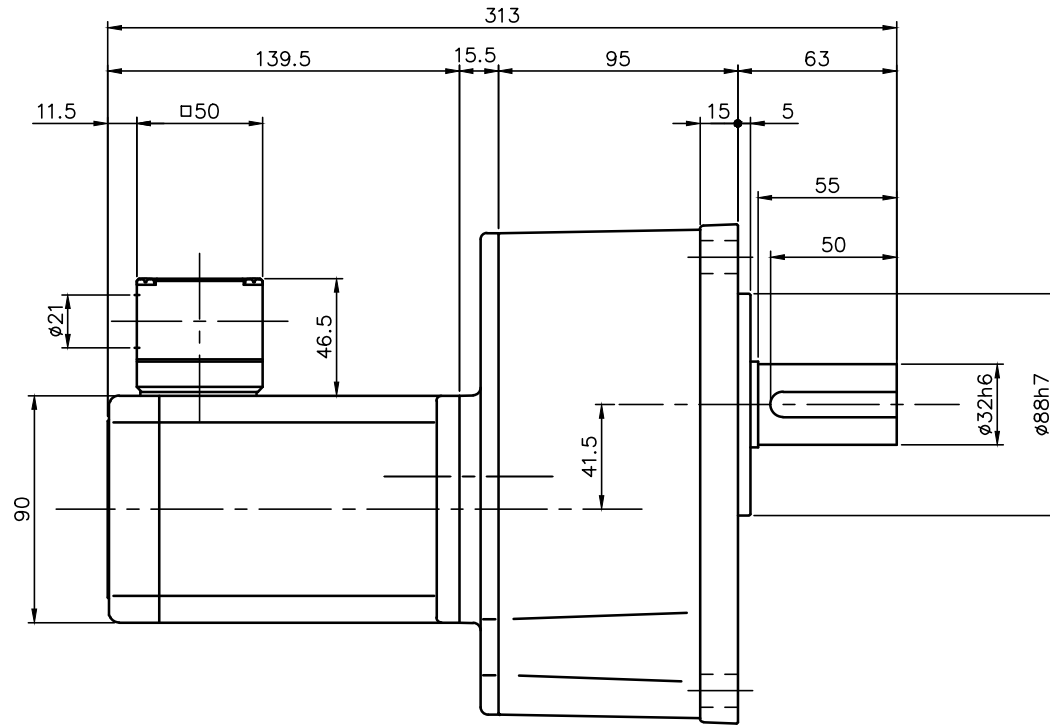


REVISIONS
01_2019.05.07



モータ仕様

名称	三相誘導電動機
型式	全閉形 DT-90
出力	90 W
電圧	200/200/220 V
周波数	50/60/60 Hz
極数	4
回転速度	1500/1800/1800 r/min
定格	S1 CONT.
耐熱クラス	E (CCC) B (EN)

減速機仕様

名称	GTR
枠番	32
減速比	1/600 1/750 1/900
潤滑	グリース
塗色	グレー (マンセル値 9B6/0.5)

- 注。本モータはCEマーキング品です。
- 注。本モータはCCC認証品です。
- 注。CCC認証型式は、「CTMR90NK」です。
- 注。アース線の長さは、モータの電源リードより長くして下さい。
- 注。欧州で認定されたサーマルリレーを使用して下さい。
- 注。K型ターミナルボックスにはコネクター（キャブコン、膜付ゴムブッシュ）が付属されています。
- 注。出力軸キー寸法は JIS B 1301-1996 平行キーに依ります。

TITLE GK32N600~900-CTMR90NK

外形寸法図

DRAWING NO. GK32N-CTMR90NK

USER

NOTICE

APPROVE	CHECK	DESIGN	SCALE		UNIT	DATE
池田	高島	北川	1:3		mm	2014.06.30
NISSEI CORPORATION						