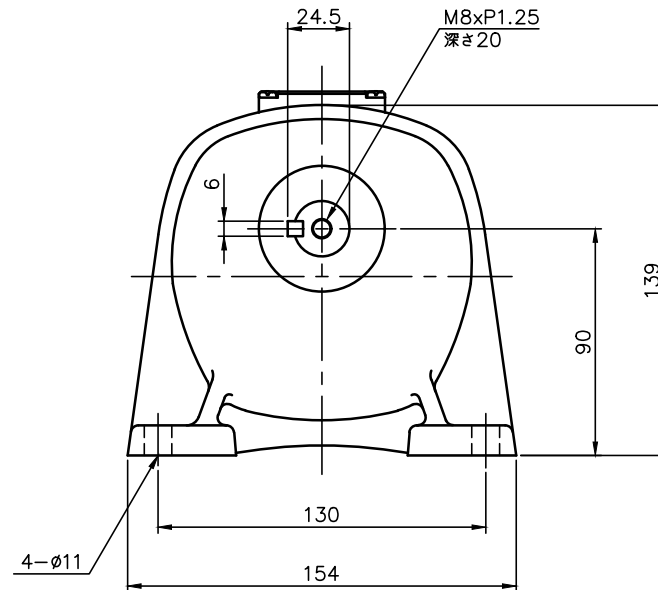


ブレーキリード線長さ300



M8xP1.25
深さ20

ブレーキ仕様

型式	BS-90
方式	無励磁作動形 (スプリングクローズ)
入力電圧	DC 90V
容量	12 W (於75℃)
定格トルク	0.37N・m (0.038kgf・m)

モータ仕様

名称	三相誘導電動機
型式	全閉外扇形 DT-75
出力	15 W
電圧	380/400/400/440 V
周波数	50/50/60/60 Hz
極数	4
回転速度	1500/1500/1800/1800 r/min
定格	S1 CONT.
耐熱クラス	E (CCC) B (EN)

減速機仕様

名称	GTR
枠番	22
減速比	1/300 1/375 1/450 1/600 1/750 1/900 1/1200 1/1500 1/1800
潤滑	グリース
塗色	グレー (マンセル値 9B6/0.5)

- 注. 本モータはCEマーキング品です。
- 注. 本モータはCCC認証品です。
- 注. CCC認証型式は、「CTBL15WK」です。
- 注. アース線の長さは、モータの電源リードより長くして下さい。
- 注. 欧州で認定されたサーマルリレーを使用して下さい。
- 注. K型ターミナルボックスにはコネクタ (キャプコン、腰付ゴムブッシュ) が付属されています。
- 注. ターミナルボックス内にはブレーキ用200V端子 (赤色リード線) 2本がバラ出しとなっています。
- 注. 出力軸キヤ寸法は JIS B 1301-1996 平行キヤに依ります。

TITLE GL22N300~18X-CTBL15WK						
外形寸法図						
DRAWING NO. GL22N-CTBL15WK						
USER						
NOTICE						
APPROVE	CHECK	DESIGN	SCALE	UNIT mm	DATE	
永坂	森松	北川	1:3		2010.08.02	
NISSEI CORPORATION						