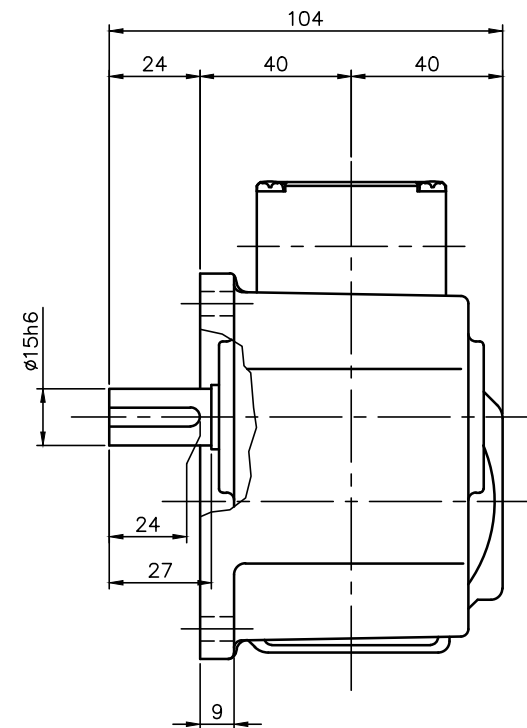


ブレーキリード線長さ300



注。本モータはCEマーキング品です。
 注。本モータはCCC認証品です。
 注。CCC認証型式は、「CSBL15WK」です。
 注。アース線の長さは、モータの電源リードより長くして下さい。
 注。欧州で認定されたサーマルリレーを使用して下さい。

注。サーマルプロテクタを取り付けます。
 (設定動作温度は120±5℃です。)
 注。サーマルプロテクタが作動しますとモータのみ停止し、
 ブレーキは開放状態のままとなりますので注意して下さい。
 また、モータ停止状態でのブレーキコイルへの連続通電は
 避けて下さい。
 注。K型ターミナルボックスにはコネクター(キャブコン、膜付ゴム
 プッシュ)が付属されています。
 注。出力軸寸法は JIS B 1301-1996 平行キーに依ります。

ブレーキ仕様

型式	BS-90
方式	無励磁作動形(スプリングクローズ)
入力電圧	DC 90V
容量	12 W (於75℃)
定格トルク	0.37N・m (0.038kgf・m)

モータ仕様

名称	単相誘導電動機
型式	全閉外扇形(コパナック) DS-75
出力	15 W
電圧	200 V
周波数	50/60 Hz
極数	4
回転速度	1500/1800 r/min
定格	S1 CONT.
耐熱クラス	E (CCC) B (EN)

減速機仕様

名称	GTR
枠番	15R
減速比	1/10 1/15 1/20 1/25
	1/30 1/40 1/50 1/60
	1/80 1/100 1/120
	1/160 1/200 1/240
潤滑	グリス
塗色	グレー(マンセル値 9B6/0.5)

TITLE HF15R010~240-CSBL15WK						
外形寸法図						
DRAWING NO. HF15R-CSBL15WK						
USER						
NOTICE						
APPROVE	CHECK	DESIGN	SCALE		UNIT	DATE
林	生駒	若松	1:2		mm	2022.09.23
NISSEI CORPORATION						