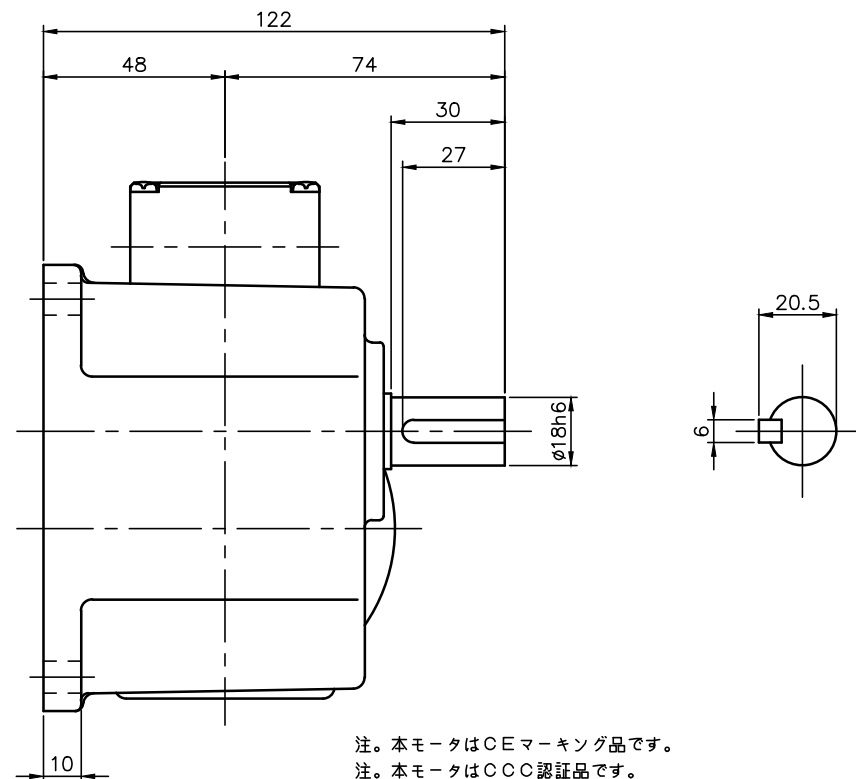
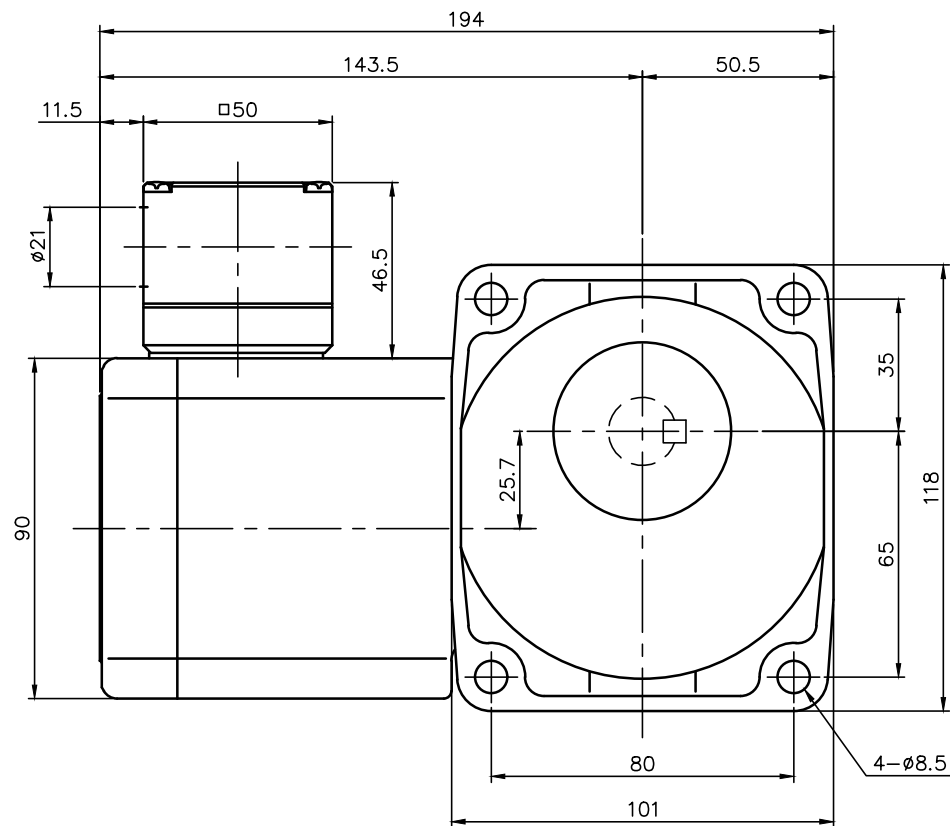


REVISIONS



注。本モータはCEマーキング品です。
 注。本モータはCCC認証品です。
 注。CCC認証型式は、「CSMR40WK」です。
 注。アース線の長さは、モータの電源リードより長くして下さい。
 注。欧州で認定されたサーマルリレーを使用して下さい。
 注。サーマルプロテクタを取り付けます。
 (設定動作温度は120±5℃です。)
 注。K型ターミナルボックスにはコネクター(キャブコン、膜付ゴム
 ブッシュ)が付属されています。
 注。出力軸キー寸法は JIS B 1301-1996平行キーに依ります。

モータ仕様

名称	単相誘導電動機
型式	全閉形(コンデンサラン)DS-90
出力	40 W
電圧	200 V
周波数	50/60 Hz
極数	4
回転速度	1500/1800 r/min
定格	S1 CONT.
耐熱クラス	E (CCC) B (EN)

減速機仕様

名称	GTR
枠番	18L
減速比	1/10 1/15 1/20 1/25
	1/30 1/40 1/50 1/60
	1/80 1/100 1/120
	1/160 1/200 1/240
潤滑	グリース
塗色	グレー(マンセル値 9B6/0.5)

TITLE HF18L010~240-CSMR40WK						
外形寸法図						
DRAWING NO. HF18L-CSMR40WK						
USER						
NOTICE						
APPROVE	CHECK	DESIGN	SCALE		UNIT	DATE
林	生駒	若松	1:2		mm	2022.09.23
NISSEI CORPORATION						