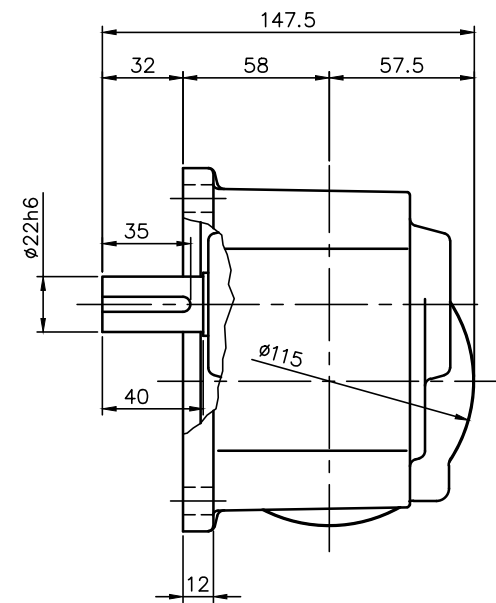
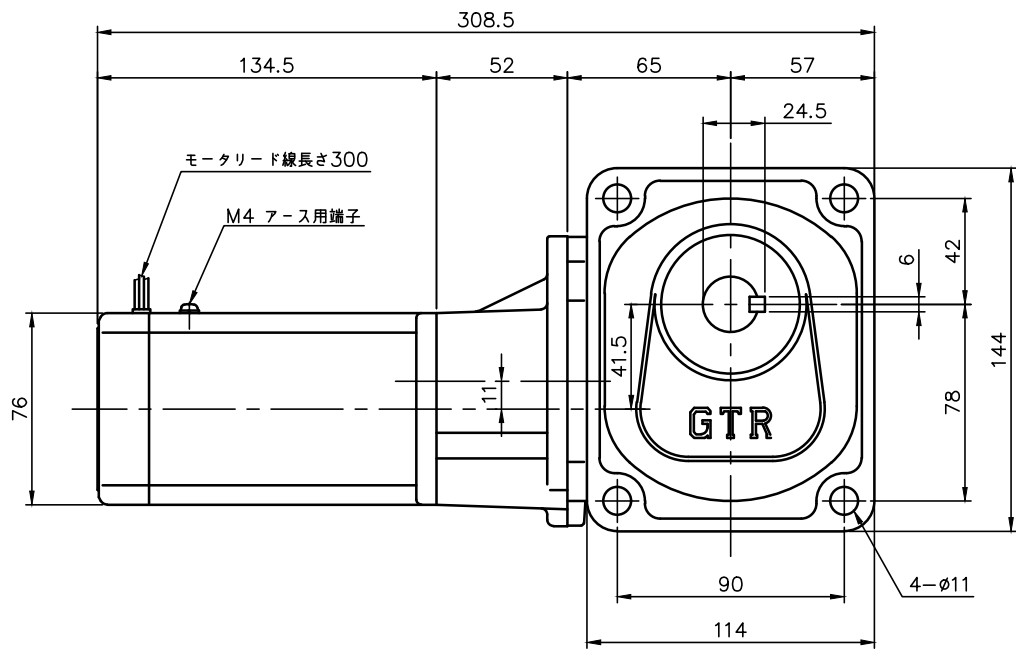


|           |
|-----------|
| REVISIONS |
|-----------|



モータ仕様

|       |                     |
|-------|---------------------|
| 名称    | 単相誘導電動機             |
| 型式    | 全閉形 (コンデンサラン) DS-75 |
| 出力    | 25 W                |
| 電圧    | 100 V               |
| 周波数   | 50/60 Hz            |
| 極数    | 4                   |
| 回転速度  | 1500/1800 r/min     |
| 定格    | S1 CONT.            |
| 耐熱クラス | E (CCC) B (EN)      |

減速機仕様

|     |  |
|-----|--|
| 名称  | GTR                                    |
| 枠番  | 22R                                    |
| 減速比 | 1/300 1/375 1/450<br>1/600 1/750 1/900 |
| 潤滑  | グリース                                   |
| 塗色  | グレー (マンセル値 9B6/0.5)                    |

- 注。本モータはCEマーキング品です。
- 注。本モータはCCC認証品です。
- 注。CCC認証型式は、「CSML25NN」です。
- 注。アース線の長さは、モータの電源リードより長くして下さい。
- 注。欧州で認定されたサーマルリレーを使用して下さい。
- 注。サーマルプロテクタを取り付けます。  
(設定動作温度は120±5℃です。)
- 注。出力軸キヤ寸法は JIS B 1301-1996平行キーに依ります。

|                             |       |        |       |  |      |            |
|-----------------------------|-------|--------|-------|--|------|------------|
| TITLE HF22R300~900-CSML25NN |       |        |       |  |      |            |
| 外形寸法図                       |       |        |       |  |      |            |
| DRAWING NO. HF22R-CSML25NN  |       |        |       |  |      |            |
| USER                        |       |        |       |  |      |            |
| NOTICE                      |       |        |       |  |      |            |
| APPROVE                     | CHECK | DESIGN | SCALE |  | UNIT | DATE       |
| 林                           | 生駒    | 若松     | 1:3   |  | mm   | 2022.09.23 |
| NISSEI CORPORATION          |       |        |       |  |      |            |