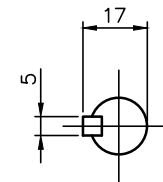
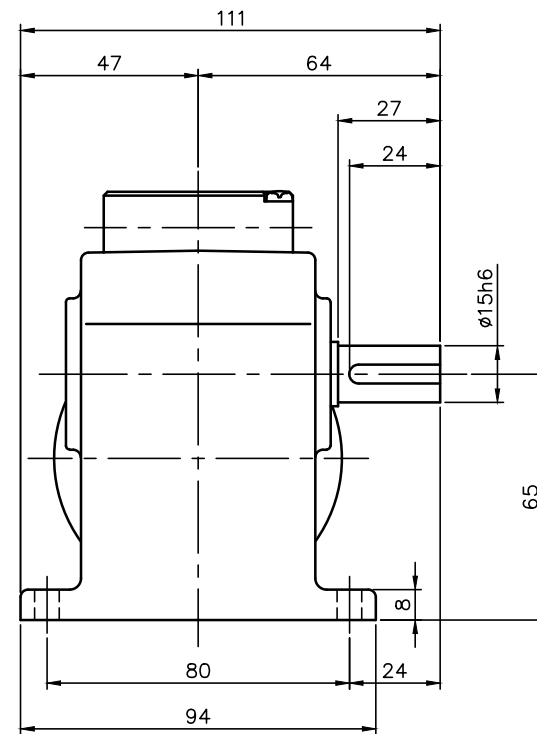
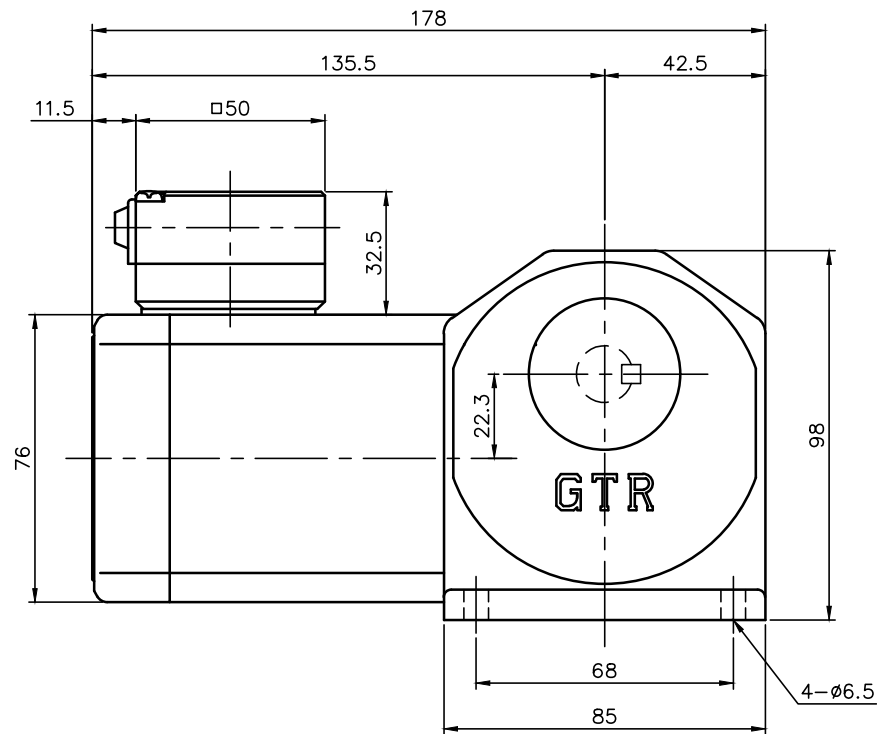


REVISIONS



モータ仕様

|       |                           |
|-------|---------------------------|
| 名称    | 三相誘導電動機                   |
| 型式    | 全閉形 DT-75                 |
| 出力    | 25 W                      |
| 電圧    | 380/400/400/440 V         |
| 周波数   | 50/50/60/60 Hz            |
| 極数    | 4                         |
| 回転速度  | 1500/1500/1800/1800 r/min |
| 定格    | S1 CONT.                  |
| 耐熱クラス | E (CCC) B (EN)            |

減速機仕様

|     |                     |
|-----|---------------------|
| 名称  | GTR                 |
| 枠番  | 15L                 |
| 減速比 | 1/10 1/15 1/20 1/25 |
|     | 1/30 1/40 1/50 1/60 |
|     | 1/80 1/100 1/120    |
|     | 1/160 1/200 1/240   |
| 潤滑  | グリース                |
| 塗色  | グレー (マンセル値 9B6/0.5) |

- 注。本モータはCEマーキング品です。
- 注。本モータはCCC認証品です。
- 注。CCC認証型式は、「CTML25WT」です。
- 注。アース線の長さは、モータの電源リードより長くして下さい。
- 注。欧州で認定されたサーマルリレーを使用して下さい。
- 注。出力軸キヤ寸法は JIS B 1301-1996平行キヤに依ります。

|                             |       |        |       |  |      |            |
|-----------------------------|-------|--------|-------|--|------|------------|
| TITLE HL15L010~240-CTML25WT |       |        |       |  |      |            |
| 外形寸法図                       |       |        |       |  |      |            |
| DRAWING NO. HL15L-CTML25WT  |       |        |       |  |      |            |
| USER                        |       |        |       |  |      |            |
| NOTICE                      |       |        |       |  |      |            |
| APPROVE                     | CHECK | DESIGN | SCALE |  | UNIT | DATE       |
| 永坂                          | 森松    | 北川     | 1:2   |  | mm   | 2010.08.02 |
| NISSEI CORPORATION          |       |        |       |  |      |            |