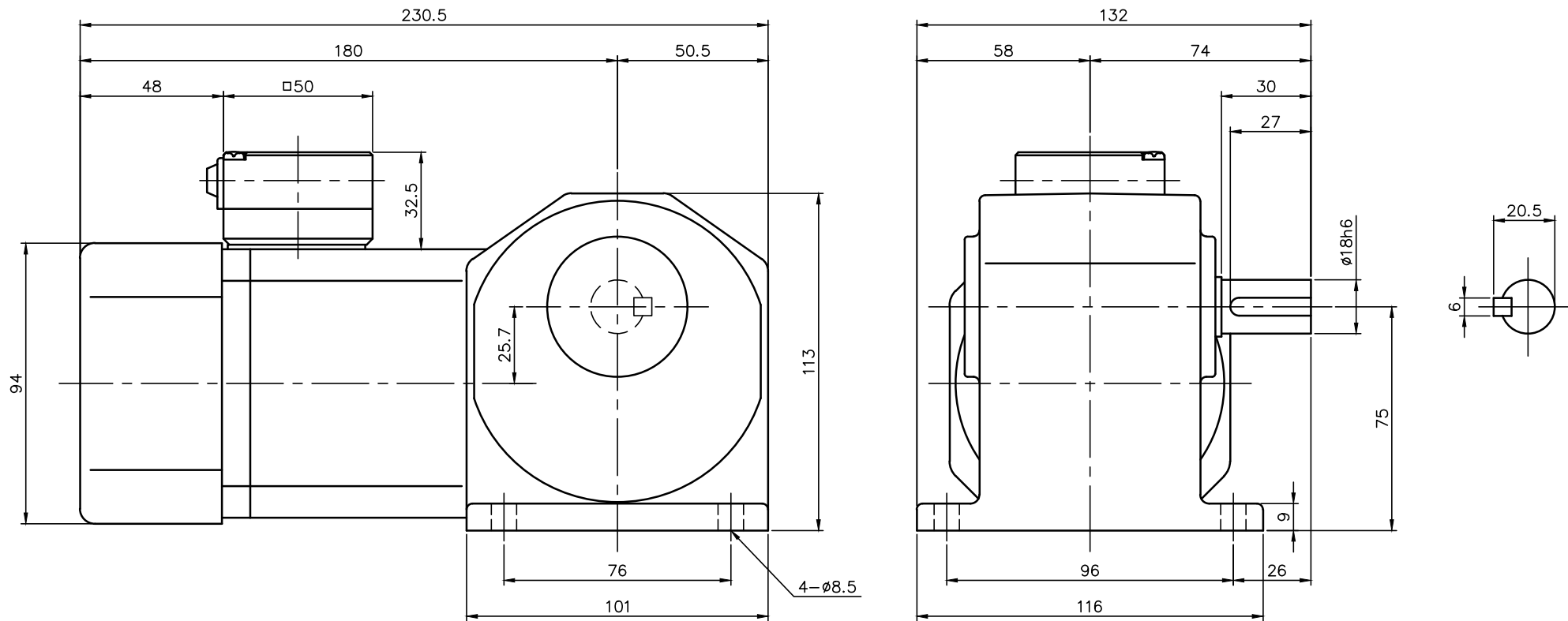


REVISIONS



モータ仕様

|       |                    |
|-------|--------------------|
| 名称    | 単相誘導電動機            |
| 型式    | 全閉外扇形 (コパソカ) DS-90 |
| 出力    | 90 W               |
| 電圧    | 200 V              |
| 周波数   | 50/60 Hz           |
| 極数    | 4                  |
| 回転速度  | 1500/1800 r/min    |
| 定格    | S1 CONT.           |
| 耐熱クラス | E (CCC) B (EN)     |

減速機仕様

|     |                     |
|-----|---------------------|
| 名称  | GTR                 |
| 枠番  | 18L                 |
| 減速比 | 1/10 1/15 1/20 1/25 |
|     | 1/30 1/40 1/50 1/60 |
|     | 1/80 1/100 1/120    |
|     | 1/160 1/200 1/240   |
| 潤滑  | グリース                |
| 塗色  | グレー (マンセル値 9B6/0.5) |

- 注。本モータはCEマーキング品です。
- 注。本モータはCCC認証品です。
- 注。CCC認証型式は、「CSMR90WT」です。
- 注。アース線の長さは、モータの電源リードより長くして下さい。
- 注。欧州で認定されたサーマルリレーを使用して下さい。
- 注。サーマルプロテクタを取り付けます。  
(設定動作温度は120±5℃です。)
- 注。出力軸キー寸法は JIS B 1301-1996 平行キー に依ります。

|                             |       |        |       |  |      |            |
|-----------------------------|-------|--------|-------|--|------|------------|
| TITLE HL18L010~240-CSMR90WT |       |        |       |  |      |            |
| 外形寸法図                       |       |        |       |  |      |            |
| DRAWING NO. HL18L-CSMR90WT  |       |        |       |  |      |            |
| USER                        |       |        |       |  |      |            |
| NOTICE                      |       |        |       |  |      |            |
| APPROVE                     | CHECK | DESIGN | SCALE |  | UNIT | DATE       |
| 林                           | 生駒    | 若松     | 1:2   |  | mm   | 2022.09.23 |
| NISSEI CORPORATION          |       |        |       |  |      |            |