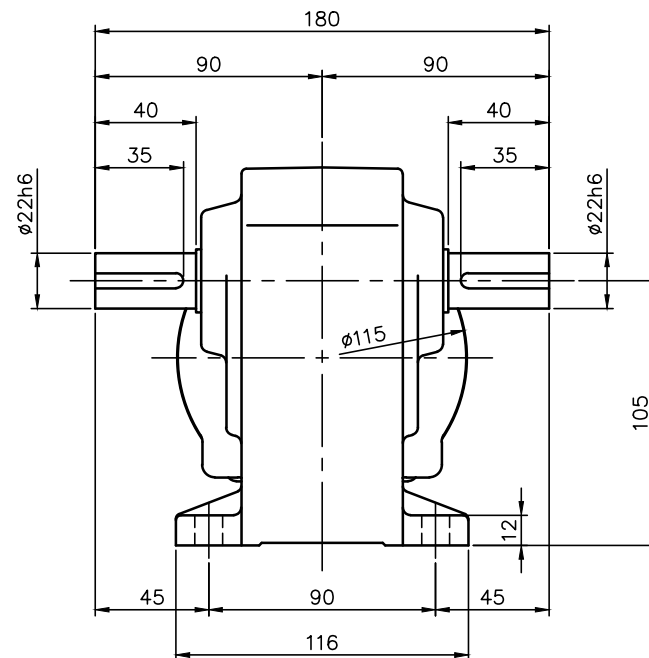
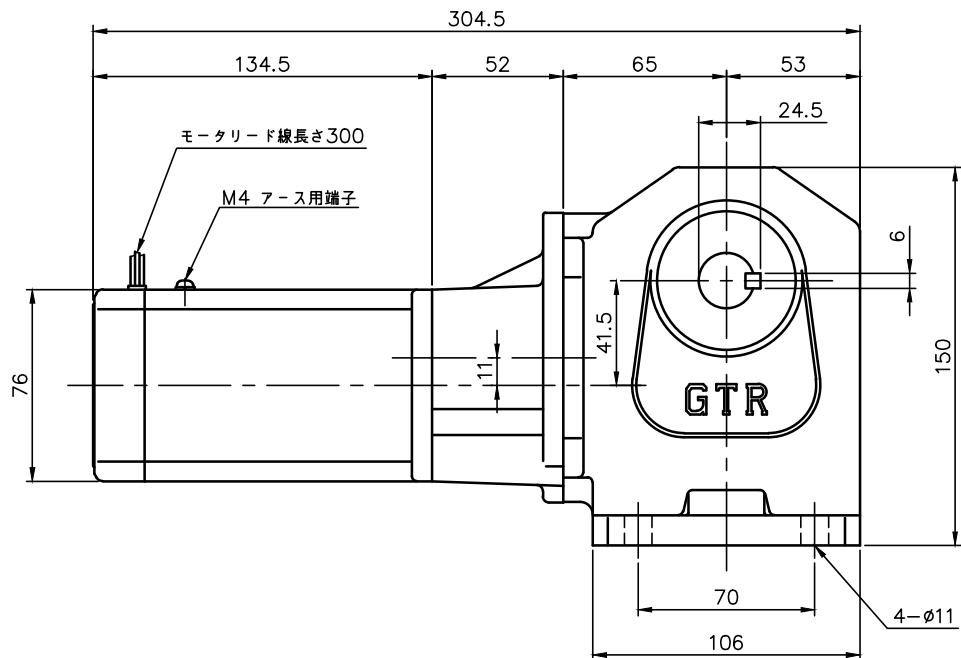


REVISIONS



モータ仕様

名称	単相誘導電動機
型式	全閉形 (コンデンサラン) DS-75
出力	15 W
電圧	100 V
周波数	50/60 Hz
極数	4
回転速度	1500/1800 r/min
定格	S1 CONT.
耐熱クラス	E (CCC) B (EN)

減速機仕様

名称	GTR
枠番	22T
減速比	1/300 1/375 1/450 1/600 1/750 1/900 1/1200 1/1500 1/1800
潤滑	グリース
塗色	グレー (マンセル値 9B6/0.5)

- 注。本モータはCEマーキング品です。
- 注。本モータはCCC認証品です。
- 注。CCC認証型式は、「CSML15NN」です。
- 注。アース線の長さは、モータの電源リードより長くして下さい。
- 注。欧州で認定されたサーマルリレーを使用して下さい。
- 注。サーマルプロテクタを取り付けます。
(設定動作温度は120±5℃です。)
- 注。出力軸キー寸法は JIS B 1301-1996 平行キー に依ります。

TITLE HL22T300~18X-CSML15NN						
外形寸法図						
DRAWING NO. HL22T-CSML15NN						
USER						
NOTICE						
APPROVE	CHECK	DESIGN	SCALE		UNIT	DATE
林	生駒	若松	1:3		mm	2022.09.23
NISSEI CORPORATION						