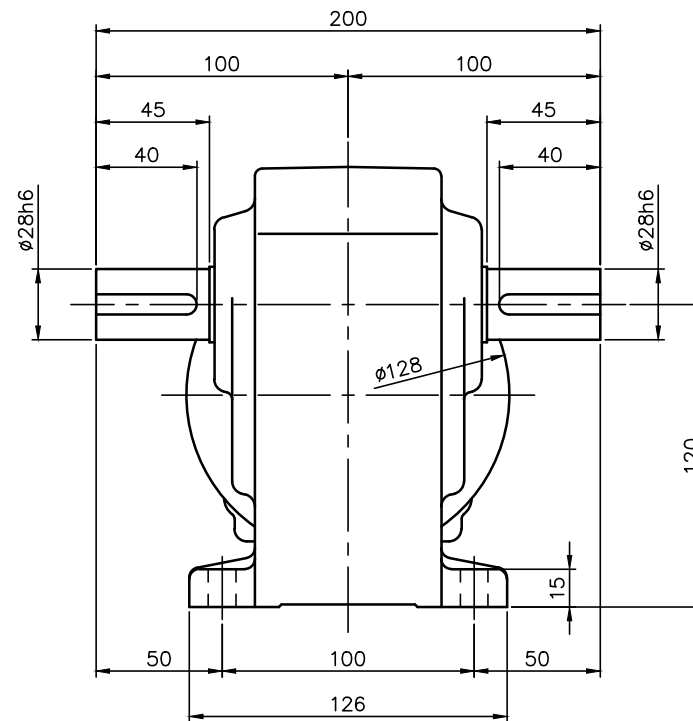


ブレーキリード線長さ300



注。本モータはCEマーキング品です。
 注。本モータはCCC認証品です。
 注。CCC認証型式は、「CSBR60NK」です。
 注。アース線の長さは、モータの電源リードより長くして下さい。

注。欧州で認定されたサーマルリレーを使用して下さい。
 注。サーマルプロテクタを取り付けます。
 (設定動作温度は120±5℃です。)
 注。サーマルプロテクタが作動しますとモータのみ停止し、
 ブレーキは開放状態のままとなりますので注意して下さい。
 また、モータ停止状態でのブレーキコイルへの連続通電は
 避けて下さい。
 注。K型ターミナルボックスにはコネクター(キャブコン、腰付ゴム
 ブッシュ)が付属されています。
 注。出力軸キヤ寸法は JIS B 1301-1996 平行キヤに依ります。

ブレーキ仕様

型式	BS-90
方式	無励磁作動形(スプリングクローズ)
入力電圧	DC 45V
容量	11 W (於75℃)
定格トルク	0.37N・m (0.038kgf・m)

モータ仕様

名称	単相誘導電動機
型式	全閉外扇形(コパナック) DS-90
出力	60 W
電圧	100 V
周波数	50/60 Hz
極数	4
回転速度	1500/1800 r/min
定格	S1 CONT.
耐熱クラス	E (CCC) B (EN)

減速機仕様

名称	GTR
枠番	28T
減速比	1/300 1/375 1/450 1/600 1/750 1/900
潤滑	グリース
塗色	グレー(マンセル値 9B6/0.5)

TITLE HL28T300~900-CSBR60NK
 外形寸法図

DRAWING NO. HL28T-CSBR60NK

USER

NOTICE

APPROVE	CHECK	DESIGN	SCALE	UNIT	DATE
林	生駒	若松	1:3	mm	2022.09.23
NISSEI CORPORATION					