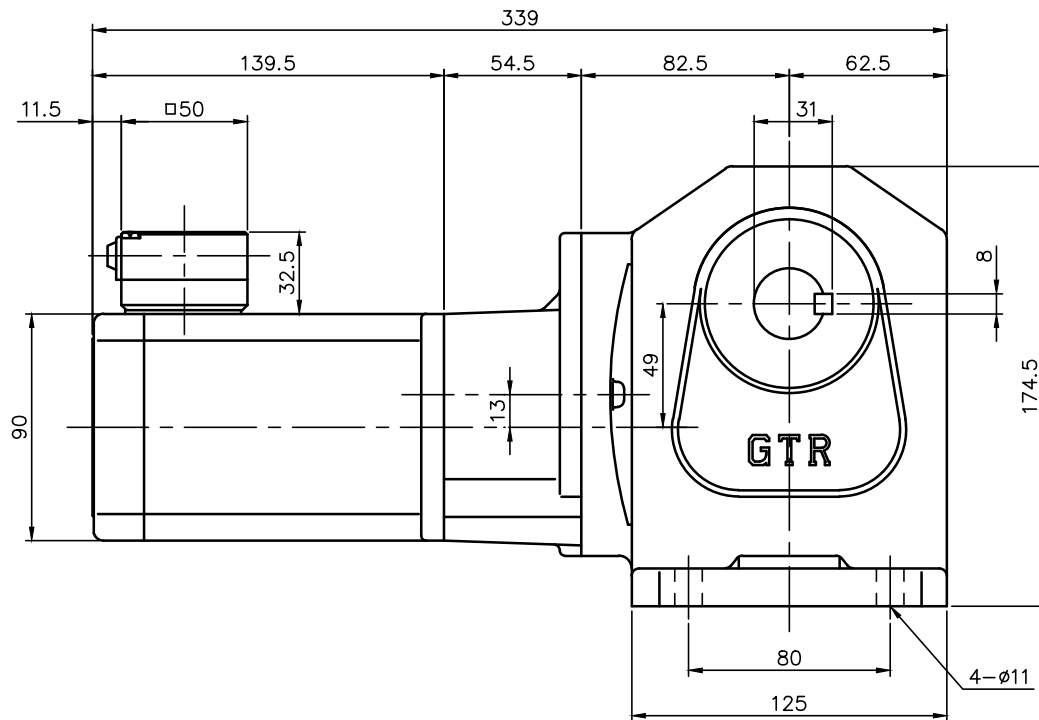


REVISIONS



モータ仕様

名称	三相誘導電動機
型式	全閉形 DT-90
出力	90 W
電圧	200/200/220 V
周波数	50/60/60 Hz
極数	4
回転速度	1500/1800/1800 r/min
定格	S1 CONT.
耐熱クラス	E (CCC) B (EN)

減速機仕様

名称	GTR
粹番	28T
減速比	1/300 1/375 1/450
潤滑	グリース
塗色	グレー (マンセル値 9B6/0.5)

- 注。本モータはCEマーキング品です。
- 注。本モータはCCC認証品です。
- 注。CCC認証型式は、「CTMR90NT」です。
- 注。アース線の長さは、モータの電源リードより長くして下さい。
- 注。欧州で認定されたサーマルリレーを使用して下さい。
- 注。出力軸キー寸法は JIS B 1301-1996平行キーに依ります。

TITLE HL28T300~450-CTMR90NT						
外形寸法図						
DRAWING NO. HL28T-CTMR90NT						
USER						
NOTICE						
APPROVE	CHECK	DESIGN	SCALE		UNIT	DATE
池田	高島	北川	1:3		mm	2014.06.30
NISSEI CORPORATION						