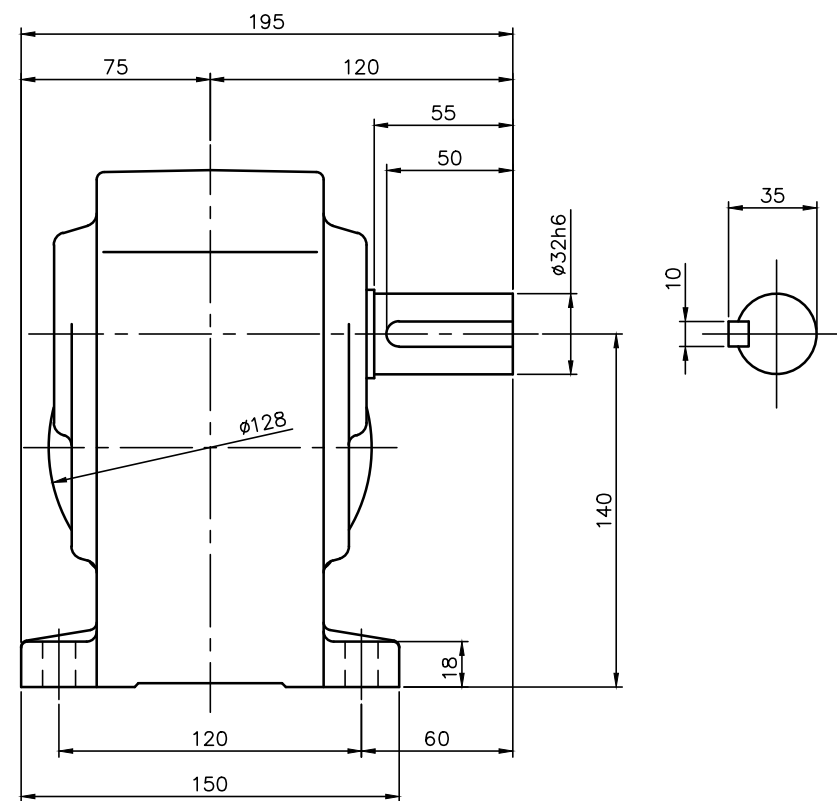
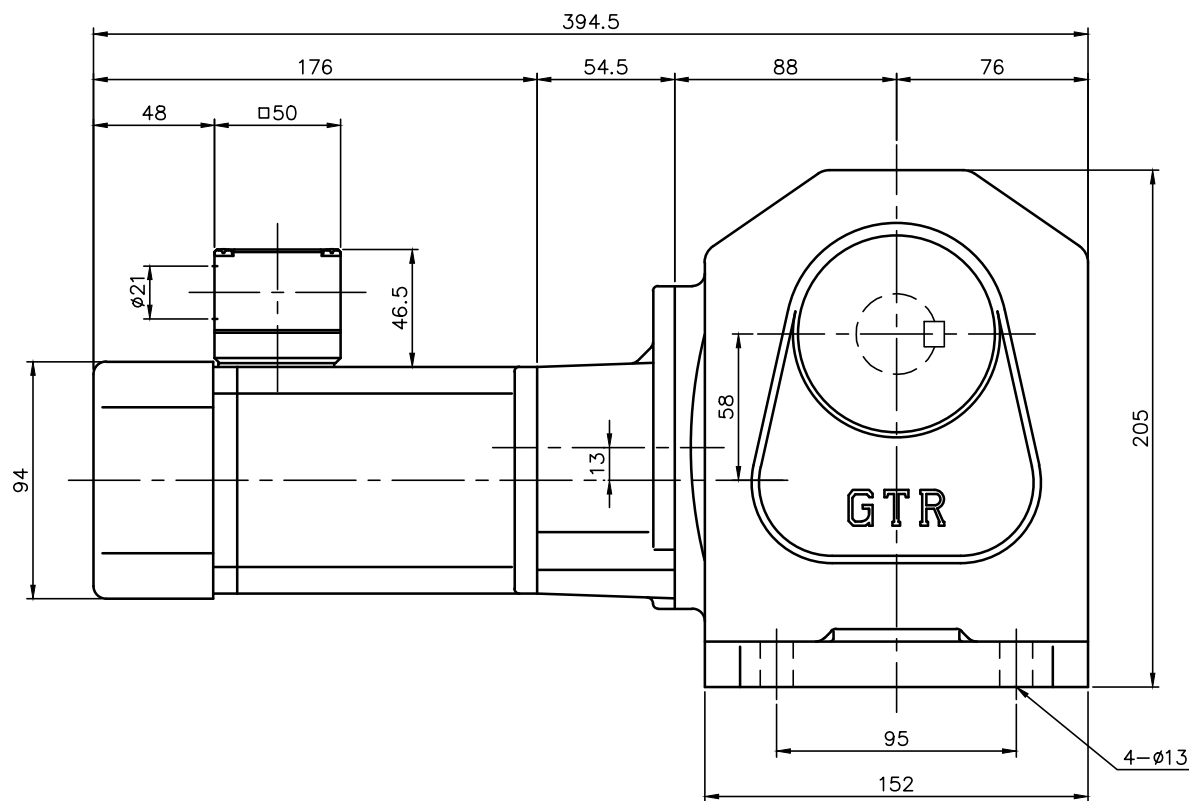


REVISIONS	



注. 本モータはCEマーキング品です。
 注. 本モータはCCC認証品です。
 注. CCC認証型式は、「CSMR60WK」です。

注. アース線の長さは、モータの電源リードより長くして下さい。
 注. 欧州で認定されたサーマルリレーを使用して下さい。
 注. サーマルプロテクタを取り付けます。
 (設定動作温度は120±5℃です。)
 注. K型ターミナルボックスにはコネクター(キャブコン、膜付ゴムブッシュ)が付属されています。
 注. 出力軸キー寸法は JIS B 1301-1996 平行キーに依ります。

モータ仕様

名称	単相誘導電動機
型式	全閉外扇形 (コパナサ) DS-90
出力	60 W
電圧	200 V
周波数	50/60 Hz
極数	4
回転速度	1500/1800 r/min
定格	S1 CONT.
耐熱クラス	E (CCC) B (EN)

減速機仕様

名称	GTR
枠番	32L
減速比	1/1200 1/1500 1/1800
潤滑	グリース
塗色	グレー (マンセル値 9B6/0.5)

TITLE HL32L12X~18X-CSMR60WK						
外形寸法図						
DRAWING NO. HL32L-CSMR60WK						
USER						
NOTICE						
APPROVE	CHECK	DESIGN	SCALE	UNIT	DATE	
林	生駒	若松	1:3	mm	2022.09.23	
NISSEI CORPORATION						