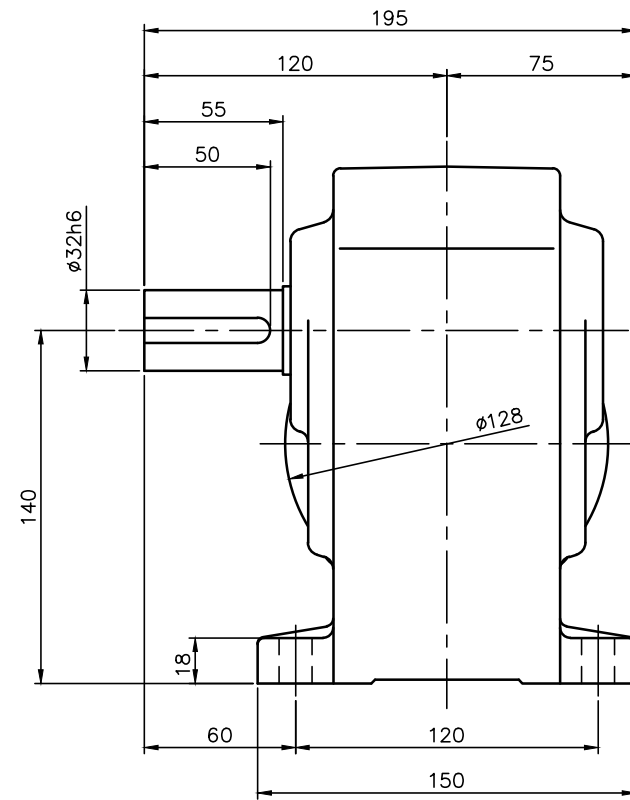
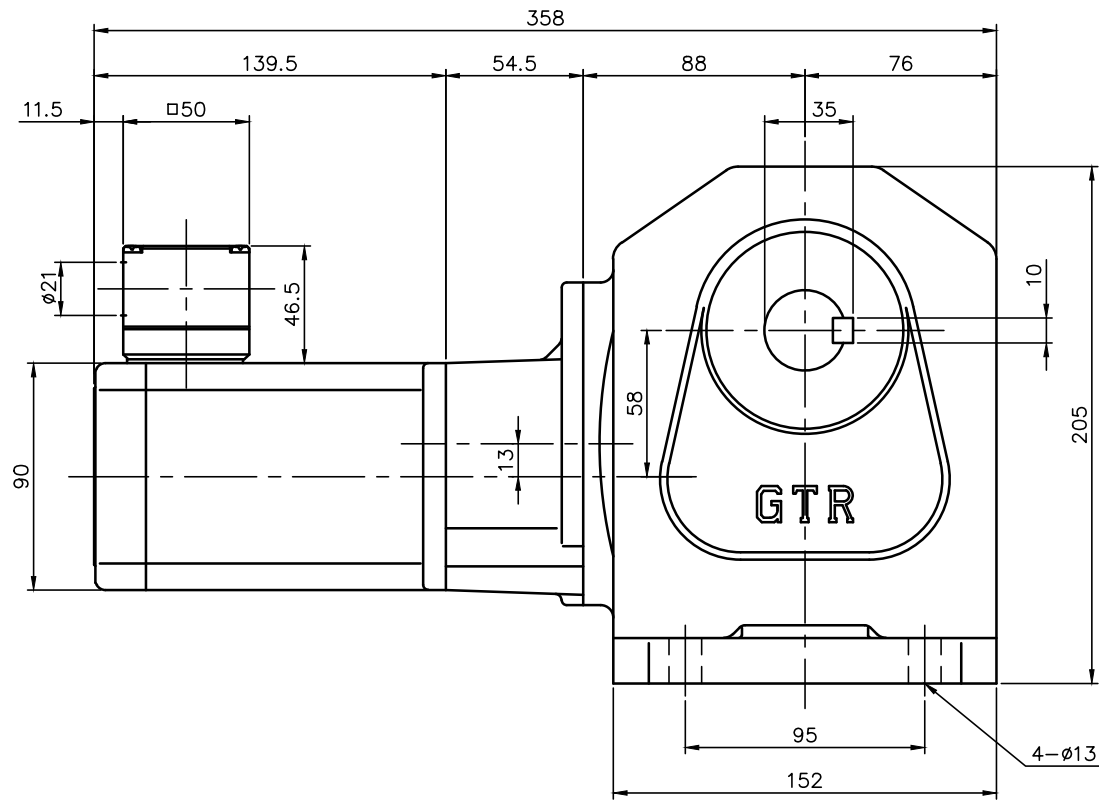


| |
|-----------|
| REVISIONS |
|-----------|



モータ仕様

| | |
|-------|---------------------------|
| 名称 | 三相誘導電動機 |
| 型式 | 全閉形 DT-90 |
| 出力 | 60 W |
| 電圧 | 380/400/400/440 V |
| 周波数 | 50/50/60/60 Hz |
| 極数 | 4 |
| 回転速度 | 1500/1500/1800/1800 r/min |
| 定格 | S1 CONT. |
| 耐熱クラス | E (CCC) B (EN) |

減速機仕様

| | |
|-----|----------------------|
| 名称 | GTR |
| 枠番 | 32R |
| 減速比 | 1/1200 1/1500 1/1800 |
| 潤滑 | グリース |
| 塗色 | グレー (マンセル値 9B6/0.5) |

- 注。本モータはCEマーキング品です。
- 注。本モータはCCC認証品です。
- 注。CCC認証型式は、「CTMR60WK」です。
- 注。アース線の長さは、モータの電源リードより長くして下さい。
- 注。欧州で認定されたサーマルリレーを使用して下さい。
- 注。K型ターミナルボックスにはコネクタ（キャブコン、膜付ゴムブッシュ）が付属されています。
- 注。出力軸キヤンチは JIS B 1301-1996 平行キーに依ります。

| | | | | | | |
|-----------------------------|-------|--------|-------|--|------|------------|
| TITLE HL32R12X~18X-CTMR60WK | | | | | | |
| 外形寸法図 | | | | | | |
| DRAWING NO. HL32R-CTMR60WK | | | | | | |
| USER | | | | | | |
| NOTICE | | | | | | |
| APPROVE | CHECK | DESIGN | SCALE | | UNIT | DATE |
| 永坂 | 森松 | 北川 | 1:3 | | mm | 2010.08.02 |
| NISSEI CORPORATION | | | | | | |