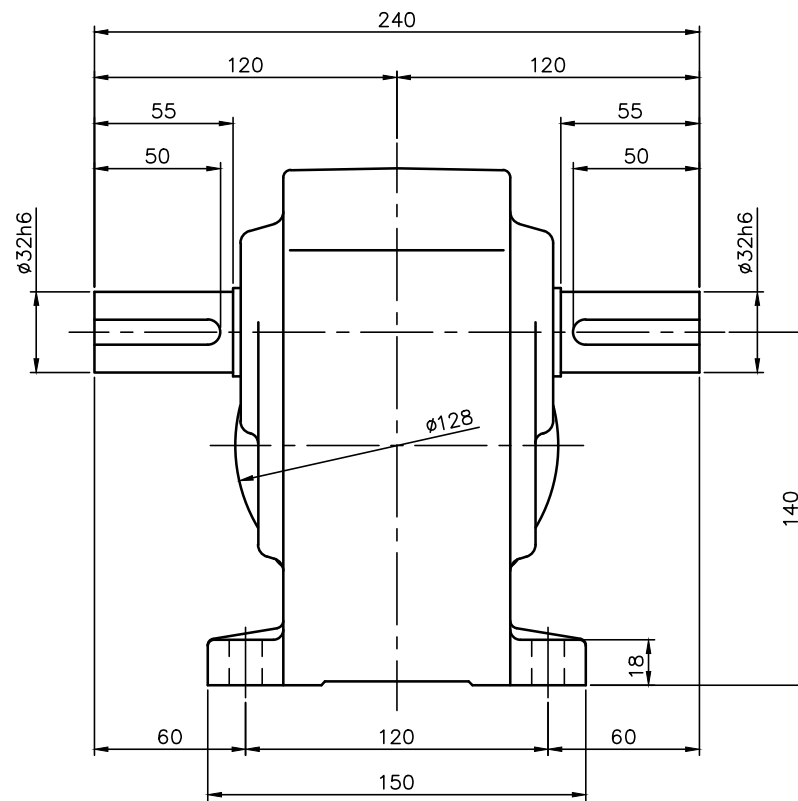
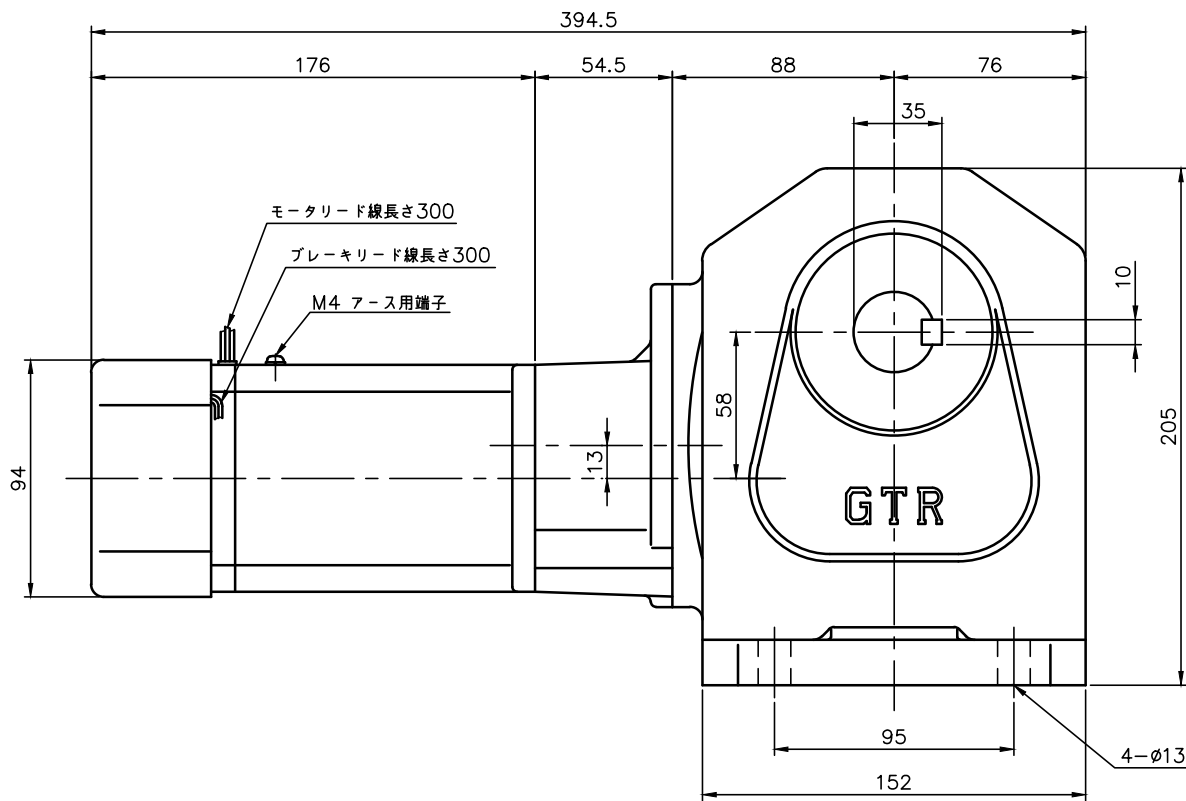


REVISIONS



注。本モータはCEマーキング品です。
 注。本モータはCCC認証品です。
 注。CCC認証型式は、「CSBR60NN」です。
 注。アース線の長さは、モータの電源リードより長くして下さい。

注。欧州で認定されたサーマルリレーを使用して下さい。
 注。サーマルプロテクタを取り付けます。
 (設定動作温度は120±5℃です。)
 注。サーマルプロテクタが作動しますとモータのみ停止し、ブレーキは開放状態のままとなりますので注意して下さい。また、モータ停止状態でのブレーキコイルへの連続通電は避けて下さい。
 注。出力軸キー寸法は JIS B 1301-1996 平行キーに依ります。

ブレーキ仕様

型式	BS-90
方式	無励磁作動形 (スプリングクローズ)
入力電圧	DC 45V
容量	11 W (於75℃)
定格トルク	0.37N・m (0.038kgf・m)

モータ仕様

名称	単相誘導電動機
型式	全閉外扇形 (コパナツカ) DS-90
出力	60 W
電圧	100 V
周波数	50/60 Hz
極数	4
回転速度	1500/1800 r/min
定格	S1 CONT.
耐熱クラス	E (CCC) B (EN)

減速機仕様

名称	GTR
枠番	32T
減速比	1/1200 1/1500 1/1800
潤滑	グリース
塗色	グレー (マンセル値 9B6/0.5)

TITLE HL32T12X~18X-CSBR60NN
 外形寸法図

DRAWING NO. HL32T-CSBR60NN

USER

NOTICE

APPROVE	CHECK	DESIGN	SCALE		UNIT	DATE
林	生駒	若松	1:3		mm	2022.09.23
NISSEI CORPORATION						