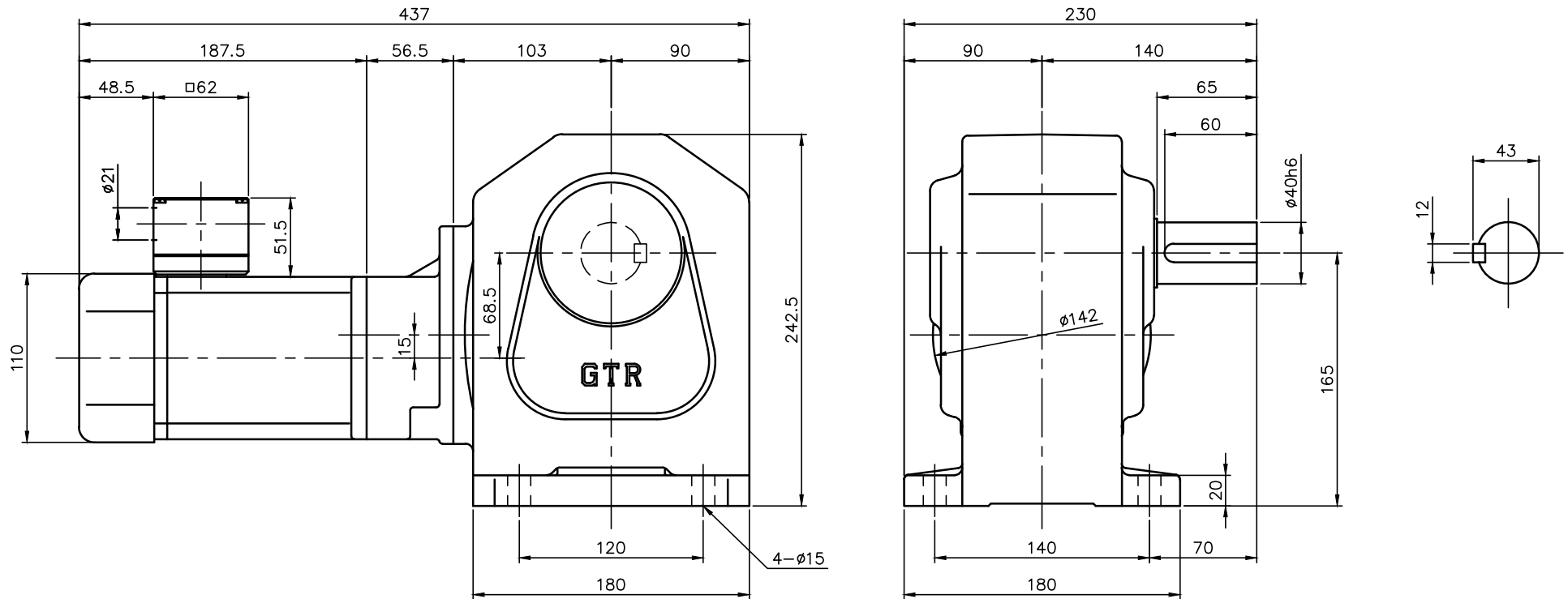


REVISIONS



注。本モータはCEマーキング品です。  
 注。本モータはCCC認証品です。  
 注。CCC認証型式は、「CTBY90WC」です。  
 注。アース線の長さは、モータの電源リードより長くして下さい。

注。欧州で認定されたサーマルリレーを使用して下さい。  
 注。整流器はターミナルボックスに内蔵され、交流切り(B)用結線になっています。  
 注。C型ターミナルボックスにはコネクタ(キャブコン、腰付ゴムブッシュ)が付属されています。  
 注。ブレーキ用200V端子と整流器の入力端末を接続してありますので電源(U・V・W)を接続するだけで運転可能です。  
 注。出力軸キヤンチは JIS B 1301-1996 平行キヤンチに依ります。

ブレーキ仕様

|       |                      |
|-------|----------------------|
| 型式    | BS-90                |
| 方式    | 無励磁作動形(スプリングクローズ)    |
| 入力電圧  | DC 90V               |
| 容量    | 12 W (於75℃)          |
| 定格トルク | 0.54N・m (0.055kgf・m) |

モータ仕様

|       |                           |
|-------|---------------------------|
| 名称    | 三相誘導電動機                   |
| 型式    | 全閉外扇形 DT-105              |
| 出力    | 90 W                      |
| 電圧    | 380/400/400/440 V         |
| 周波数   | 50/50/60/60 Hz            |
| 極数    | 4                         |
| 回転速度  | 1500/1500/1800/1800 r/min |
| 定格    | S1 CONT.                  |
| 耐熱クラス | E (CCC) B (EN)            |

減速機仕様

|     |                      |
|-----|----------------------|
| 名称  | GTR                  |
| 枠番  | 40L                  |
| 減速比 | 1/1200 1/1500 1/1800 |
| 潤滑  | グリース                 |
| 塗色  | グレー(マンセル値 9B6/0.5)   |

|                             |       |        |       |  |      |            |
|-----------------------------|-------|--------|-------|--|------|------------|
| TITLE HL40L12X~18X-CTBY90WC |       |        |       |  |      |            |
| 外形寸法図                       |       |        |       |  |      |            |
| DRAWING NO. HL40L-CTBY90WC  |       |        |       |  |      |            |
| USER                        |       |        |       |  |      |            |
| NOTICE                      |       |        |       |  |      |            |
| APPROVE                     | CHECK | DESIGN | SCALE |  | UNIT | DATE       |
| 永坂                          | 森松    | 北川     | 1:4   |  | mm   | 2010.08.02 |
| NISSEI CORPORATION          |       |        |       |  |      |            |