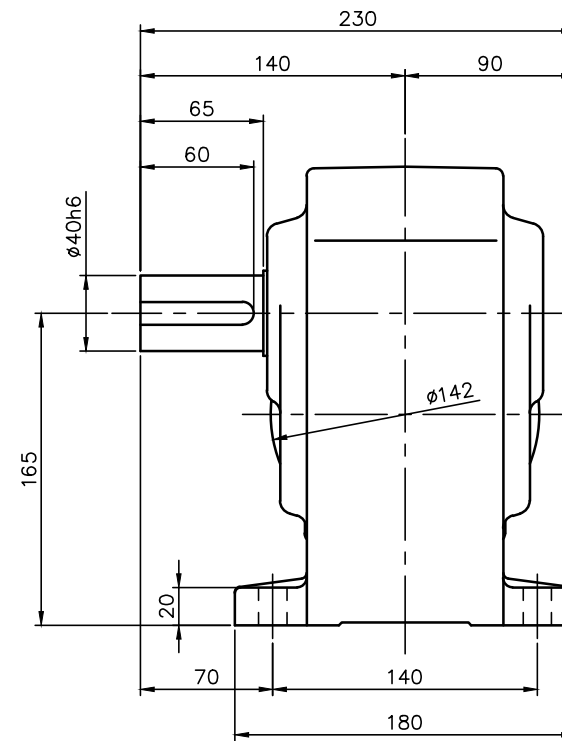


ブレーキリード線長さ300



注. 本モータはCEマーキング品です。  
 注. 本モータはCCC認証品です。  
 注. CCC認証型式は、「CSBY90WK」です。  
 注. アース線の長さは、モータの電源リードより長くして下さい。

注. 欧州で認定されたサーマルリレーを使用して下さい。  
 注. サーマルプロテクタを取り付けます。  
 (設定動作温度は120±5℃です。)  
 注. サーマルプロテクタが作動しますとモータのみ停止し、  
 ブレーキは開放状態のままとなりますので注意して下さい。  
 また、モータ停止状態でのブレーキコイルへの連続通電は  
 避けて下さい。  
 注. K型ターミナルボックスにはコネクター(キャブコン、腰付ゴム  
 ブッシュ)が付属されています。  
 注. 出力軸寸法は JIS B 1301-1996 平行キーに依ります。

ブレーキ仕様

型式	BS-90
方式	無励磁作動形(スプリングクローズ)
入力電圧	DC 90V
容量	12 W (於75℃)
定格トルク	0.54N・m (0.055kgf・m)

モータ仕様

名称	単相誘導電動機
型式	全閉外扇形(コパナガ) DS-90
出力	90 W
電圧	200 V
周波数	50/60 Hz
極数	4
回転速度	1500/1800 r/min
定格	S1 CONT.
耐熱クラス	E (CCC) B (EN)

減速機仕様

名称	GTR
枠番	40R
減速比	1/1200 1/1500 1/1800
潤滑	グリース
塗色	グレー(マンセル値 9B6/0.5)

TITLE HL40R12X~18X-CSBY90WK						
外形寸法図						
DRAWING NO. HL40R-CSBY90WK						
USER						
NOTICE						
APPROVE	CHECK	DESIGN	SCALE	UNIT	DATE	
林	生駒	若松	1:4	mm	2022.09.23	
NISSEI CORPORATION						