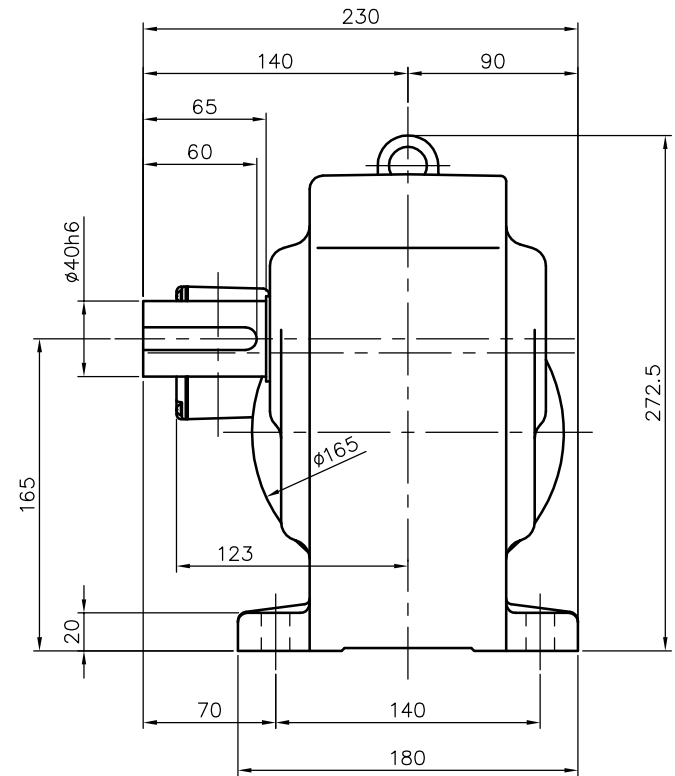
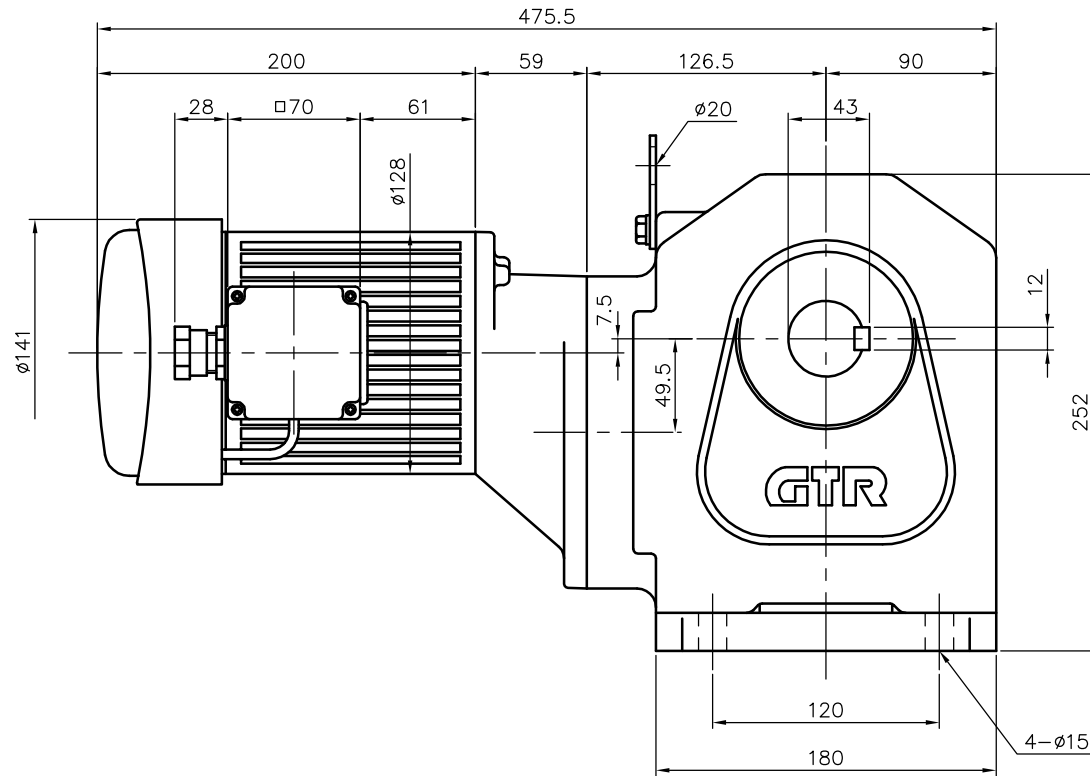


REVISIONS



ブレーキ仕様

型式	BS3-04
方式	無励磁作動形 (スプリングクローズ)
入力電圧	DC 90V
容量	16 W (於75℃)
静摩擦トルク	3.92N・m (0.40kgf・m)
動摩擦トルク	3.14N・m (0.32kgf・m)

モータ仕様

名称	三相誘導電動機
型式	全閉外扇形 TETA12
出力	0.4 kW
電圧	380/400/400/440 V
周波数	50/50/60/60 Hz
極数	4
回転速度	1500/1500/1800/1800 rpm
定格	S1 CONT.
耐熱クラス	B種

減速機仕様

名称	GTR
枠番	40R
減速比	1/300 1/375 1/450
潤滑	グリース
塗色	グレー (マンセル値 9B6/0.5)


注。出力軸キー寸法は JIS B 1301-1996平行キーに依ります。

TITLE H2LB-40R-300~450-T040WZ  
外形寸法図

DRAWING NO. H2LB40R-T040WZ

USER

NOTICE

APPROVE	CHECK	DESIGN	SCALE		UNIT	DATE
海野	永坂	吉田	1:4		mm	2006.05.19
NISSEI CORPORATION						