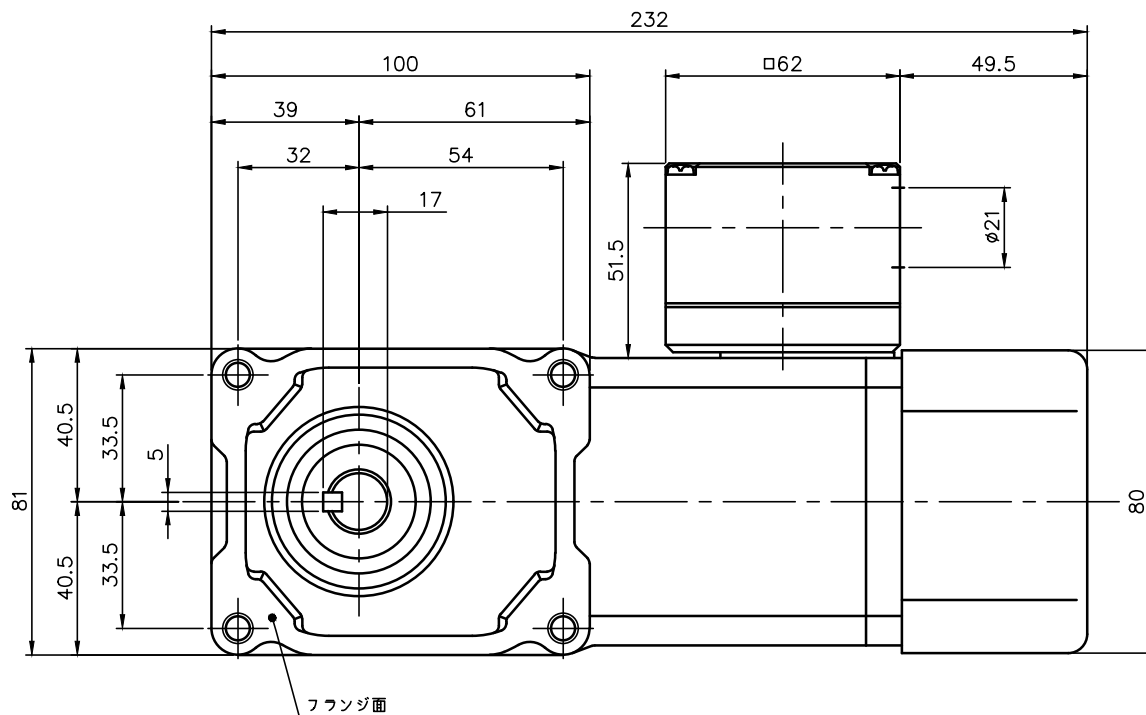
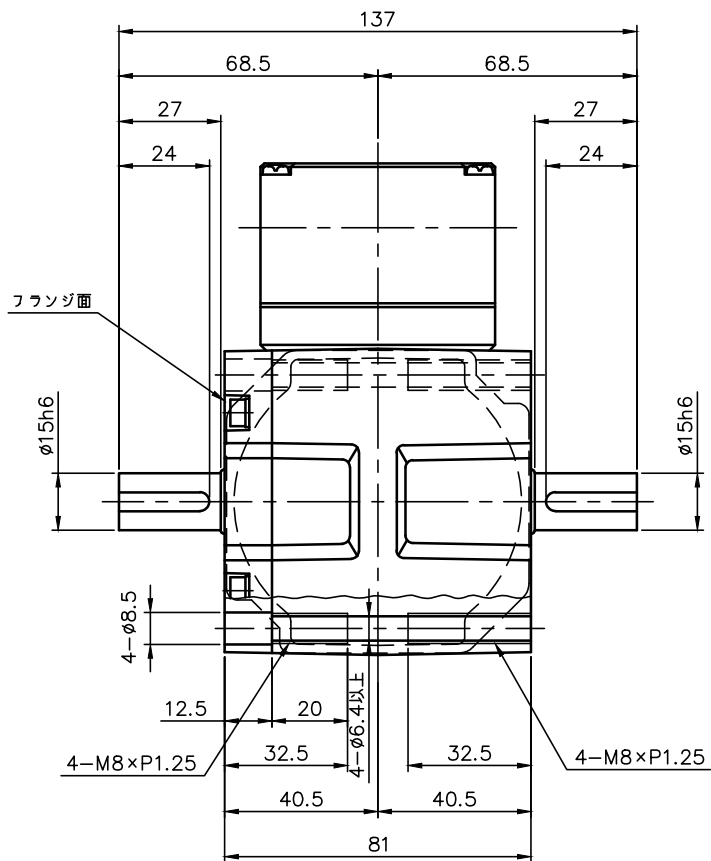


REVISIONS



ブレーキ仕様

型式	BS-90
方式	無励磁作動形 (スプリングクローズ)
入力電圧	DC 90V
容量	12 W (於75℃)
定格トルク	0.37N・m (0.038kgf・m)

モータ仕様

名称	三相誘導電動機
型式	全閉外扇形 DT-75
出力	15 W
電圧	380/400/400/440 V
周波数	50/50/60/60 Hz
極数	4
回転速度	1500/1500/1800/1800 r/min
定格	S1 CONT.
耐熱クラス	B種

減速機仕様

名称	GTR
枠番	15T
減速比	1/10 1/15 1/20 1/25
	1/30 1/40 1/50 1/60
	1/80 1/100 1/120
	1/160 1/200 1/240
潤滑	グリース
塗色	グレー (マンセル値 9B6/0.5)

- 注。本モータはCEマーキング品です。
- 注。アース線の長さは、モータの電源リードより長くして下さい。
- 注。欧州で認定されたサーマルリレーを使用して下さい。
- 注。整流器はターミナルボックスに内蔵され、交流切り (B) 用結線になっています。
- 注。C型ターミナルボックスにはコネクタ (キャプコン、腰付ゴムブッシュ) が付属されています。
- 注。ブレーキ用200V端子と整流器の入力端末を接続してありますので電源 (U・V・W) を接続するだけで運転可能です。
- 注。出力軸キヤ寸法は JIS B 1301-1996平行キヤに依ります。

TITLE F2F15T010~240-YTBL15WC						
外形寸法図						
DRAWING NO. F2F15T-YTBL15WC						
USER						
NOTICE						
APPROVE	CHECK	DESIGN	SCALE		UNIT	DATE
石川	久保	北川	1:2		mm	2023.09.25
NISSEI CORPORATION						