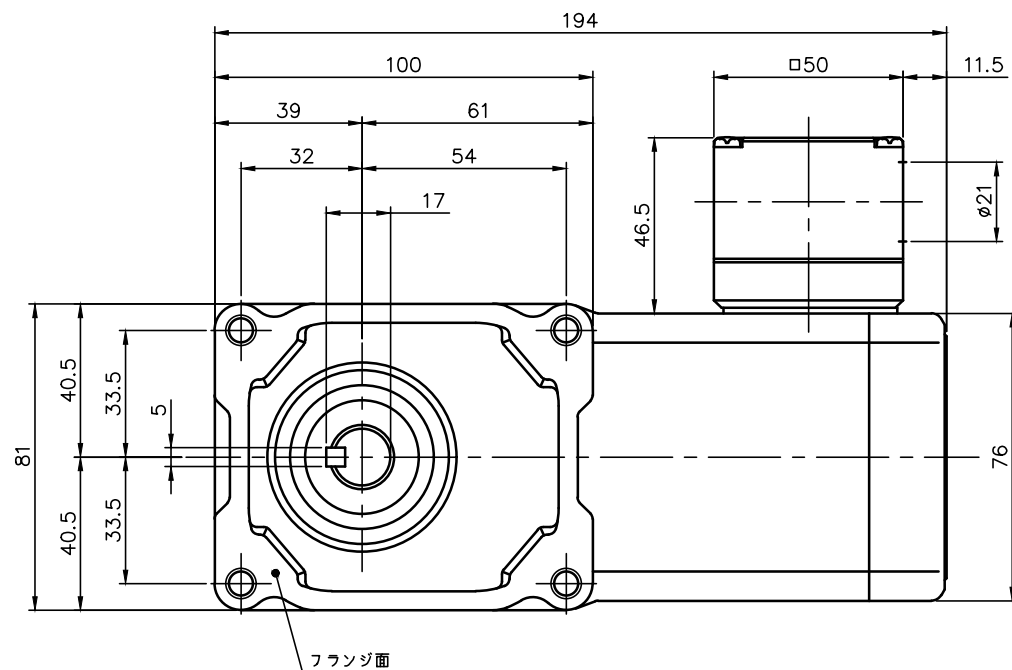
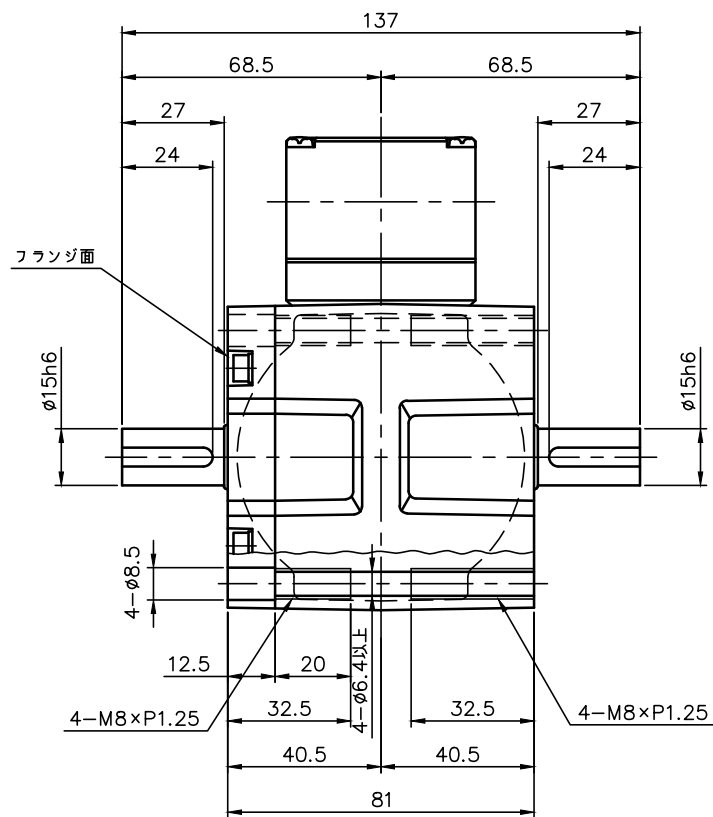


| |
|-----------|
| REVISIONS |
|-----------|



モータ仕様

| | |
|-------|----------------------|
| 名称 | 三相誘導電動機 |
| 型式 | 全閉形 DT-75 |
| 出力 | 25 W |
| 電圧 | 200/200/220 V |
| 周波数 | 50/60/60 Hz |
| 極数 | 4 |
| 回転速度 | 1500/1800/1800 r/min |
| 定格 | S1 CONT. |
| 耐熱クラス | B種 |

減速機仕様

| | |
|-----|---------------------|
| 名称 | GTR |
| 枠番 | 15T |
| 減速比 | 1/10 1/15 1/20 1/25 |
| | 1/30 1/40 1/50 1/60 |
| | 1/80 1/100 1/120 |
| | 1/160 1/200 1/240 |
| 潤滑 | グリース |
| 塗色 | グレー (マンセル値 9B6/0.5) |

- 注。本モータはCEマーキング品です。
- 注。アース線の長さは、モータの電源リードより長くして下さい。
- 注。欧州で認定されたサーマルリレーを使用して下さい。
- 注。K型ターミナルボックスにはコネクタ（キャプコン、膜付ゴムブッシュ）が付属されています。
- 注。出力軸キー寸法は JIS B 1301-1996平行キーに依ります。

| | | | | | | |
|------------------------------|-------|--------|-------|--|------|------------|
| TITLE F2F15T010~240-YTML25NK | | | | | | |
| 外形寸法図 | | | | | | |
| DRAWING NO. F2F15T-YTML25NK | | | | | | |
| USER | | | | | | |
| NOTICE | | | | | | |
| APPROVE | CHECK | DESIGN | SCALE | | UNIT | DATE |
| 石川 | 久保 | 北川 | 1:2 | | mm | 2023.09.25 |
| NISSEI CORPORATION | | | | | | |