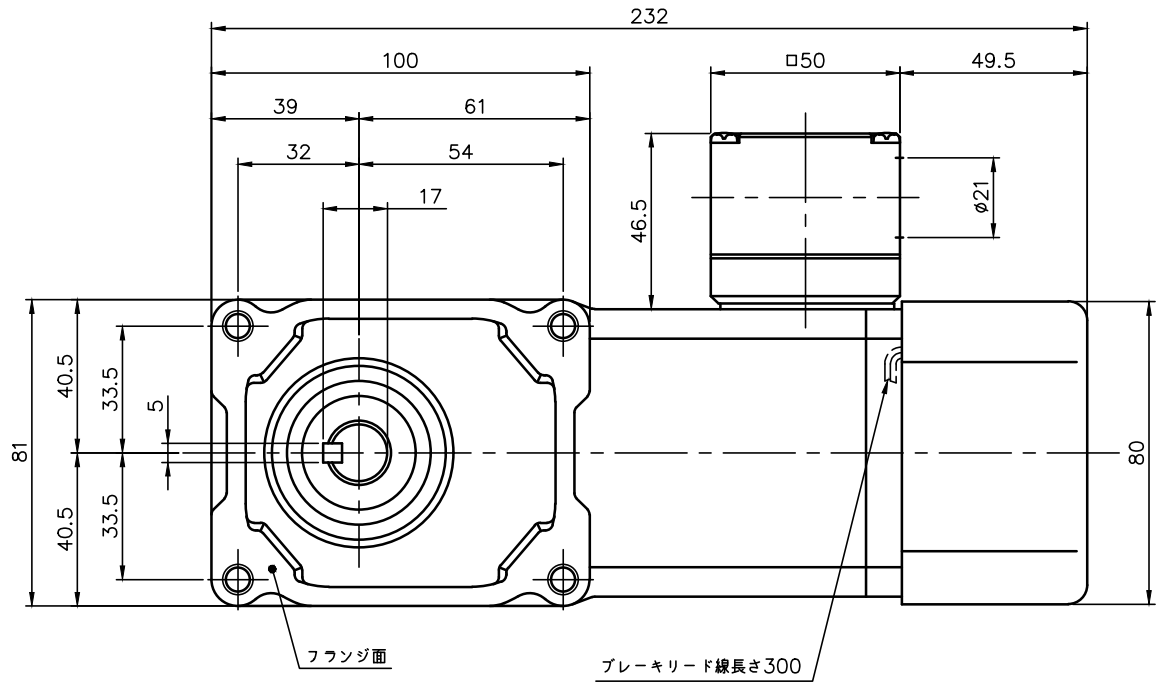
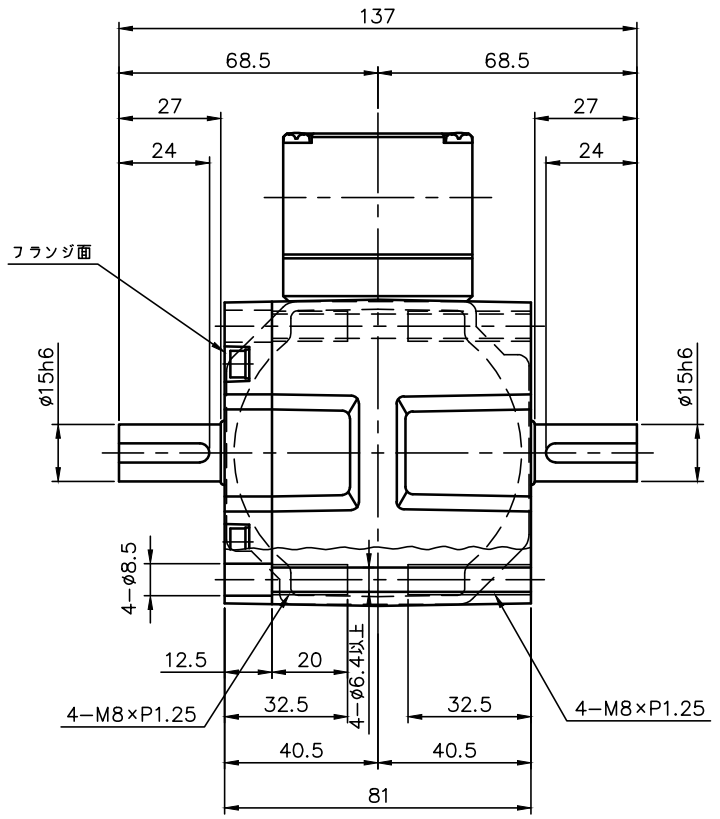


|           |
|-----------|
| REVISIONS |
|-----------|



ブレーキ仕様

|       |                      |
|-------|----------------------|
| 型式    | BS-90                |
| 方式    | 無励磁作動形 (スプリングクローズ)   |
| 入力電圧  | DC 90V               |
| 容量    | 12 W (於75℃)          |
| 定格トルク | 0.37N・m (0.038kgf・m) |

モータ仕様

|       |                         |
|-------|-------------------------|
| 名称    | 三相誘導電動機                 |
| 型式    | 全閉外扇形 DT-75             |
| 出力    | 25 W                    |
| 電圧    | 380/400/400/440 V       |
| 周波数   | 50/50/60/60 Hz          |
| 極数    | 4                       |
| 回転速度  | 1500/1500/1800/1800 rpm |
| 定格    | S1 CONT.                |
| 耐熱クラス | B種                      |

減速機仕様

|     |                     |
|-----|---------------------|
| 名称  | GTR                 |
| 枠番  | 15T                 |
| 減速比 | 1/10 1/15 1/20 1/25 |
|     | 1/30 1/40 1/50 1/60 |
|     | 1/80 1/100 1/120    |
|     | 1/160 1/200 1/240   |
| 潤滑  | グリース                |
| 塗色  | グレー (マンセル値 9B6/0.5) |

注。K型ターミナルボックスにはコネクター (キャブコン、腰付ゴムブッシュ) が付属されています。  
 注。モータにはリード線が5本あり、内3本は U, V, W、他の2本はブレーキ用200V端子 (赤色リード線) になっています。  
 注。出力軸キー寸法は JIS B 1301-1996 平行キーに依ります。

TITLE F2FB-15T-10~240-T25WK  
 外形寸法図

DRAWING NO. F2FB15T-T25WK

USER

NOTICE

|                    |       |        |       |  |      |            |
|--------------------|-------|--------|-------|--|------|------------|
| APPROVE            | CHECK | DESIGN | SCALE |  | UNIT | DATE       |
| 海野                 | 永坂    | 川上     | 1:2   |  | mm   | 2023.08.04 |
| NISSEI CORPORATION |       |        |       |  |      |            |