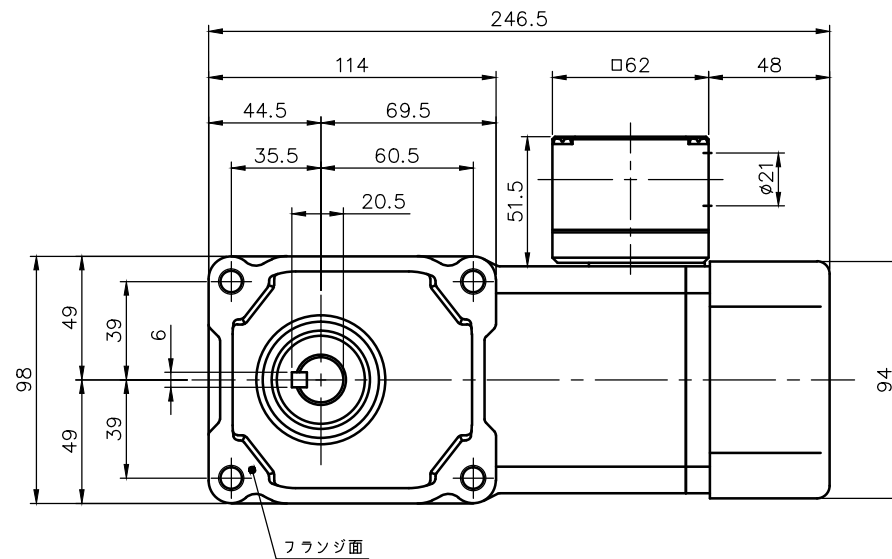
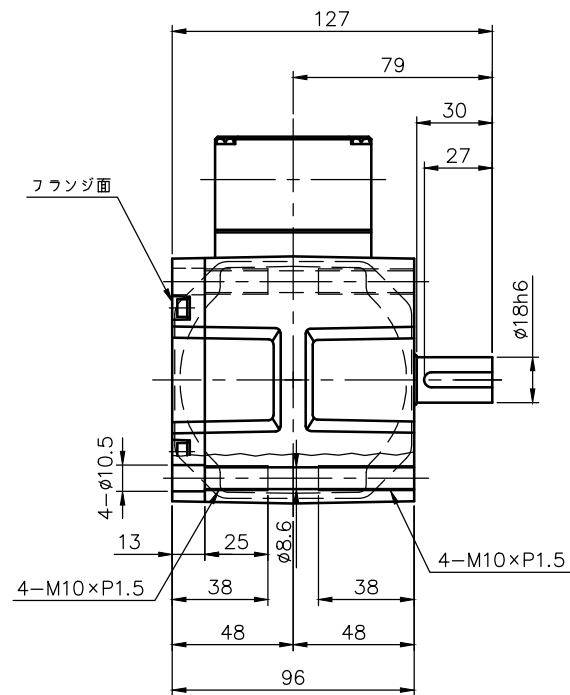


REVISIONS



ブレーキ仕様

型式	BS-90
方式	無励磁作動形 (スプリングクローズ)
入力電圧	DC 45V
容量	10 W (於75℃)
定格トルク	0.37N・m (0.038kgf・m)

モータ仕様

名称	单相誘導電動機
型式	全閉外扇形 (コンテツヤシ) DS-90
出力	40 W
電圧	100 V
周波数	50/60 Hz
極数	4
回転速度	1500/1800 rpm
定格	S1 CONT.
耐熱クラス	B種

減速機仕様

名称	GTR
碎番	18L
減速比	1/160 1/200 1/240
潤滑	グリース
塗色	グレー (マンセル値 9B6/0.5)

- 注。整流器はターミナルボックスに内蔵され、交流切り (B) 用結線になっています。
- 注。C型ターミナルボックスにはコネクター (キャプコン、膜付ゴムブッシュ) が付属されています。
- 注。出力軸キヤン寸法は JIS B 1301-1996 平行キヤンに依ります。

TITLE F2FB-18L-160~240-S40C					
外形寸法図					
DRAWING NO. F2FB18L-S40C					
USER					
NOTICE					
APPROVE	CHECK	DESIGN	SCALE	UNIT	DATE
海野	永坂	川上	1:3	mm	2005.07.13
NISSEI CORPORATION					