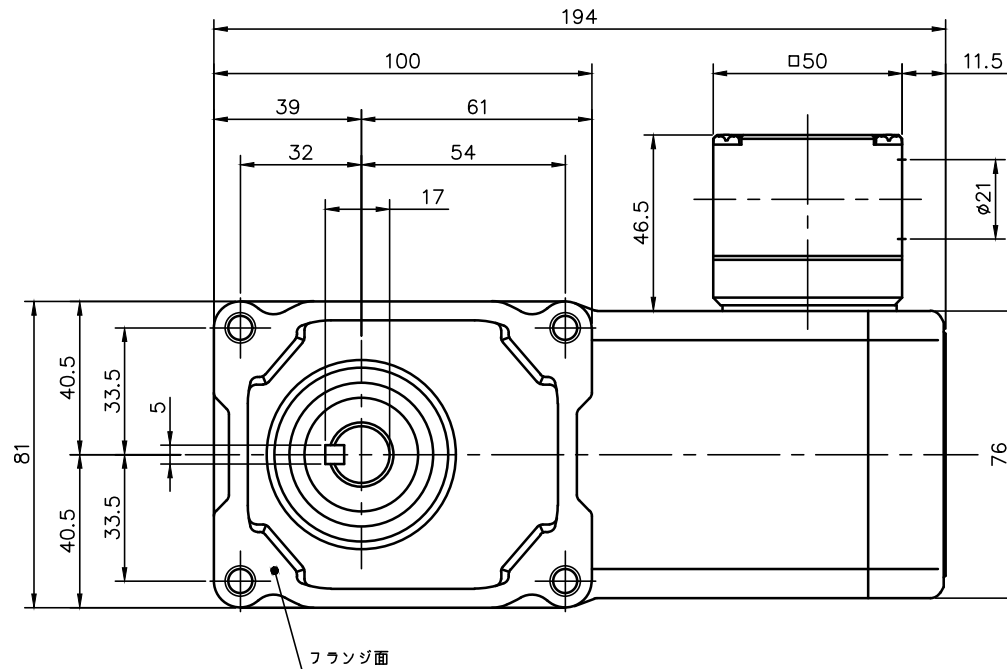
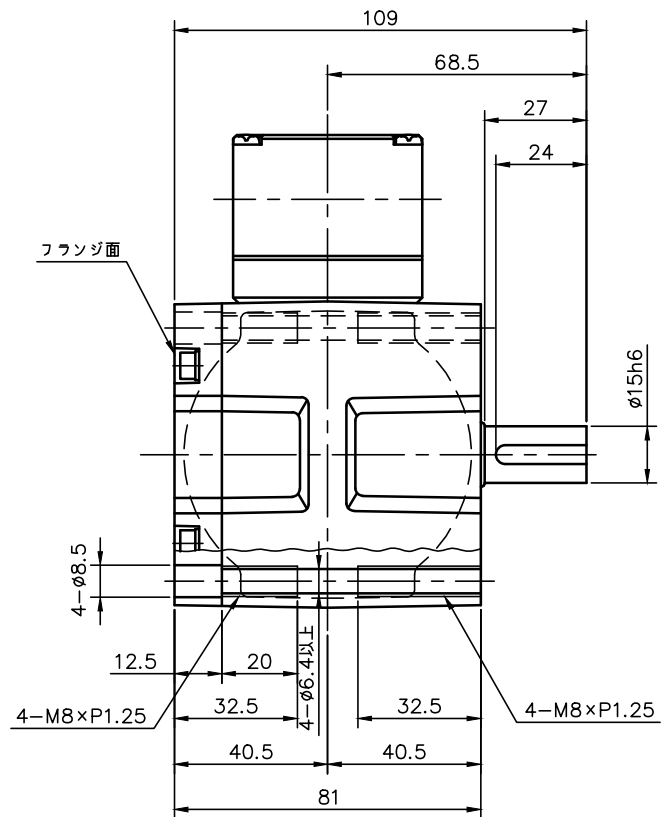


REVISIONS



モータ仕様

名称	単相誘導電動機
型式	全閉形 (コンデンサ付) DS-75
出力	25 W
電圧	200 V
周波数	50/60 Hz
極数	4
回転速度	1500/1800 rpm
定格	S1 CONT.
耐熱クラス	B種

減速機仕様

名称	GTR
枠番	15L
減速比	1/10 1/15 1/20 1/25
	1/30 1/40 1/50 1/60
	1/80 1/100 1/120
	1/160 1/200 1/240
潤滑	グリース
塗色	グレー (マンセル値 9B6/0.5)

注。K型ターミナルボックスにはコネクター (キャブコン、腰付ゴムブッシュ) が付属されています。
注。出力軸キー寸法は JIS B 1301-1996 平行キーに依ります。

TITLE F2FM-15L-10~240-S25WK						
外形寸法図						
DRAWING NO. F2FM15L-S25WK						
USER						
NOTICE						
APPROVE	CHECK	DESIGN	SCALE		UNIT	DATE
海野	永坂	川上	1:2		mm	2023.08.04
NISSEI CORPORATION						