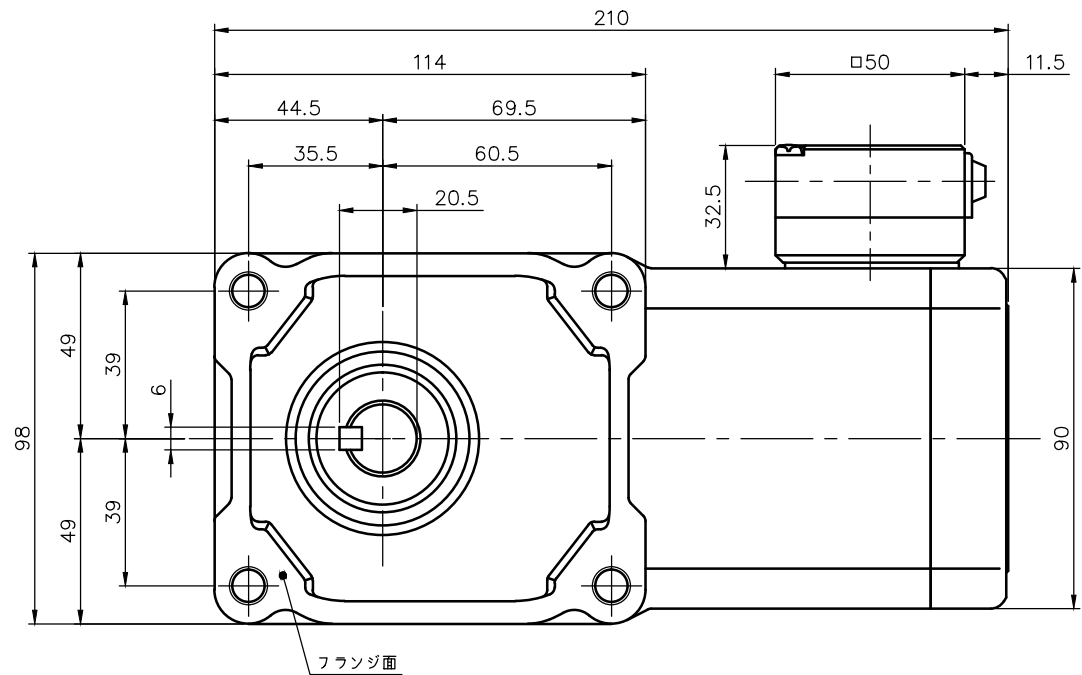
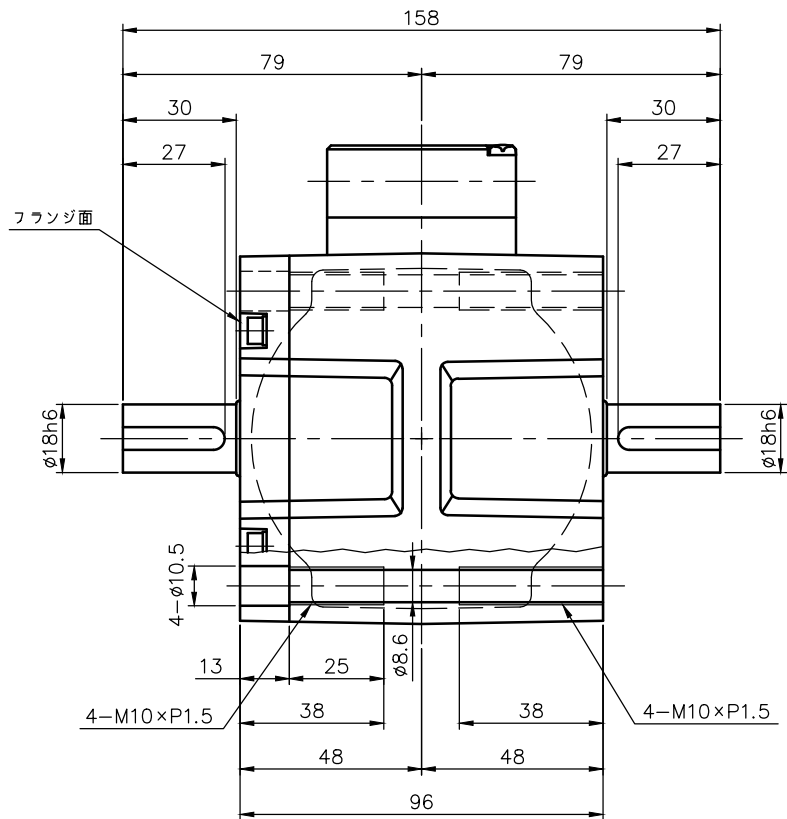


REVISIONS



モータ仕様

|       |                     |
|-------|---------------------|
| 名称    | 单相誘導電動機             |
| 型式    | 全閉形 (コンデンサラン) DS-90 |
| 出力    | 40 W                |
| 電圧    | 100 V               |
| 周波数   | 50/60 Hz            |
| 極数    | 4                   |
| 回転速度  | 1500/1800 rpm       |
| 定格    | S1 CONT.            |
| 耐熱クラス | B種                  |

減速機仕様

|     |                     |
|-----|---------------------|
| 名称  | GTR                 |
| 碎番  | 18T                 |
| 減速比 | 1/160 1/200 1/240   |
| 潤滑  | グリース                |
| 塗色  | グレー (マンセル値 9B6/0.5) |

注。出力軸キー寸法は JIS B 1301-1996 平行キーに依ります。

|                    |       |                       |       |            |                    |
|--------------------|-------|-----------------------|-------|------------|--------------------|
| TITLE              |       | F2FM-18T-160~240-S40T |       |            |                    |
|                    |       | 外形寸法図                 |       |            |                    |
| DRAWING NO.        |       | F2FM18T-S40T          |       |            |                    |
| USER               |       |                       |       |            |                    |
| NOTICE             |       |                       |       |            |                    |
| APPROVE            | CHECK | DESIGN                | SCALE | UNIT<br>mm | DATE<br>2005.07.11 |
| 海野                 | 永坂    | 川上                    | 1:2   |            |                    |
| NISSEI CORPORATION |       |                       |       |            |                    |