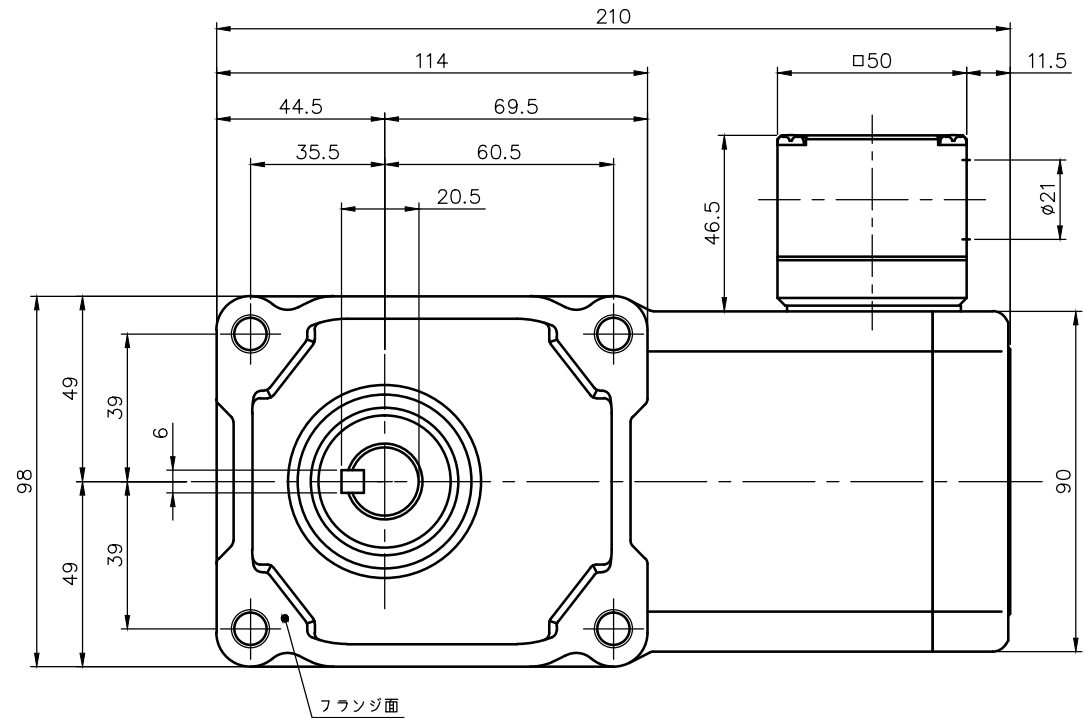
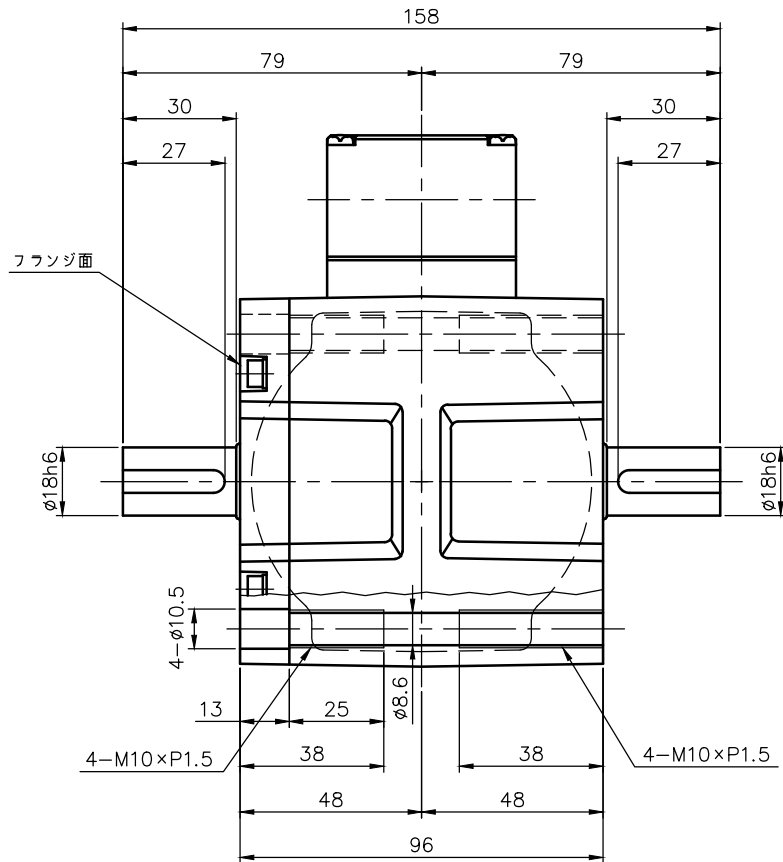


REVISIONS



モータ仕様

名称	三相誘導電動機
型式	全閉形 DT-90
出力	60 W
電圧	200/200/220 V
周波数	50/60/60 Hz
極数	4
回転速度	1500/1800/1800 rpm
定格	S1 CONT.
耐熱クラス	B種

減速機仕様

名称	GTR
碎番	18T
減速比	1/80 1/100 1/120 1/160 1/200 1/240
潤滑	グリース
塗色	グレー (マンセル値 9B6/0.5)

注。K型ターミナルボックスにはコネクター（キャブコン、膜付ゴムブッシュ）が付属されています。

注。出力軸キー寸法は JIS B 1301-1996 平行キーに依ります。

TITLE		F2FM-18T-80~240-T60K			
		外形寸法図			
DRAWING NO.		F2FM18T-T60K			
USER					
NOTICE					
APPROVE	CHECK	DESIGN	SCALE	UNIT mm	DATE 2005.07.12
海野	永坂	川上	1:2		
NISSEI CORPORATION					