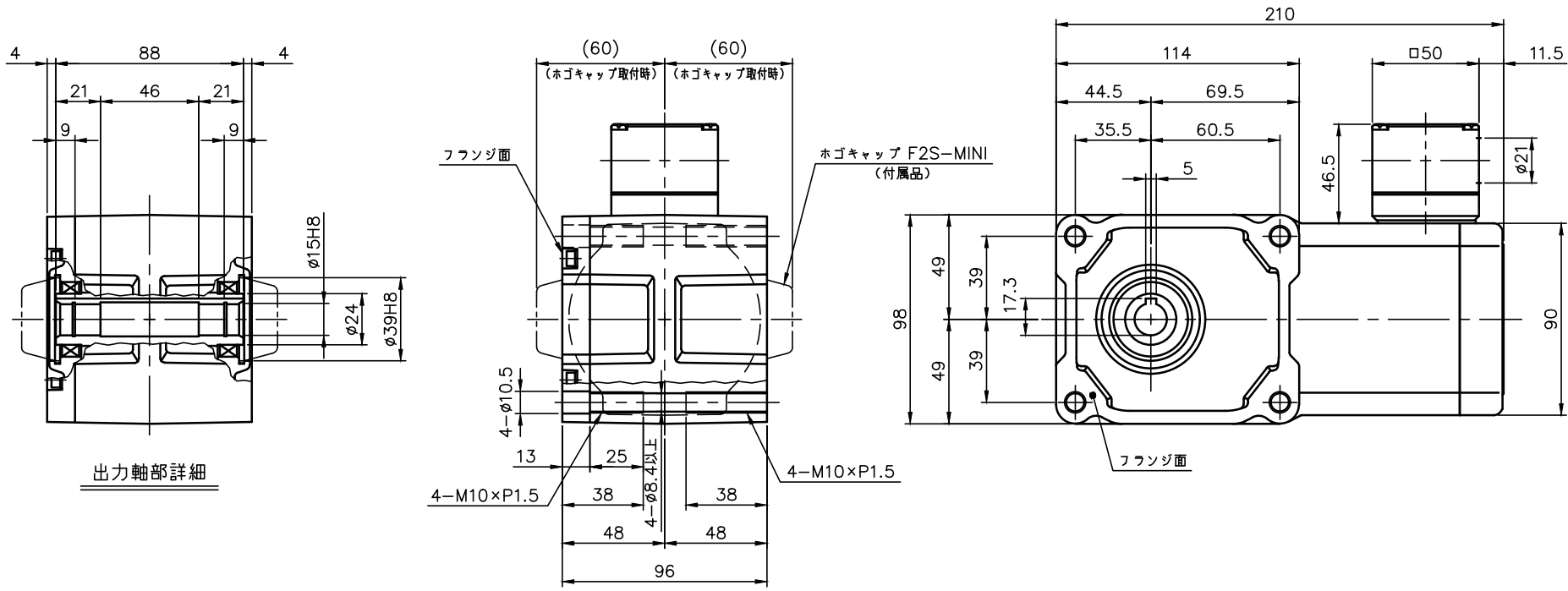


REVISIONS



出力軸部詳細

モータ仕様

名称	三相誘導電動機
型式	全閉形 DT-90
出力	40 W
電圧	380/400/400/440 V
周波数	50/50/60/60 Hz
極数	4
回転速度	1500/1500/1800/1800 r/min
定格	S1 CONT.
耐熱クラス	B種

減速機仕様

名称	GTR
枠番	15
減速比	1/10 1/15 1/20 1/25
	1/30 1/40 1/50 1/60
	1/80 1/100 1/120
	1/160 1/200 1/240
潤滑	グリース
塗色	グレー (マンセル値 9B6/0.5)

注。本モータはCEマーキング品です。
 注。アース線の長さは、モータの電源リードより長くして下さい。
 注。欧州で認定されたサーマルリレーを使用して下さい。
 注。K型ターミナルボックスにはコネクタ（キャブコン、膜付ゴムブッシュ）が付属されています。
 注。出力軸キヤム寸法はJIS B1301-1996平行キヤム用「普通形」に依ります。

TITLE F2S15N010~240-YTMR40WK						
外形寸法図						
DRAWING NO. F2S15N-YTMR40WK						
USER						
NOTICE						
APPROVE	CHECK	DESIGN	SCALE		UNIT	DATE
石川	久保	北川	1:3		mm	2023.09.25
NISSEI CORPORATION						