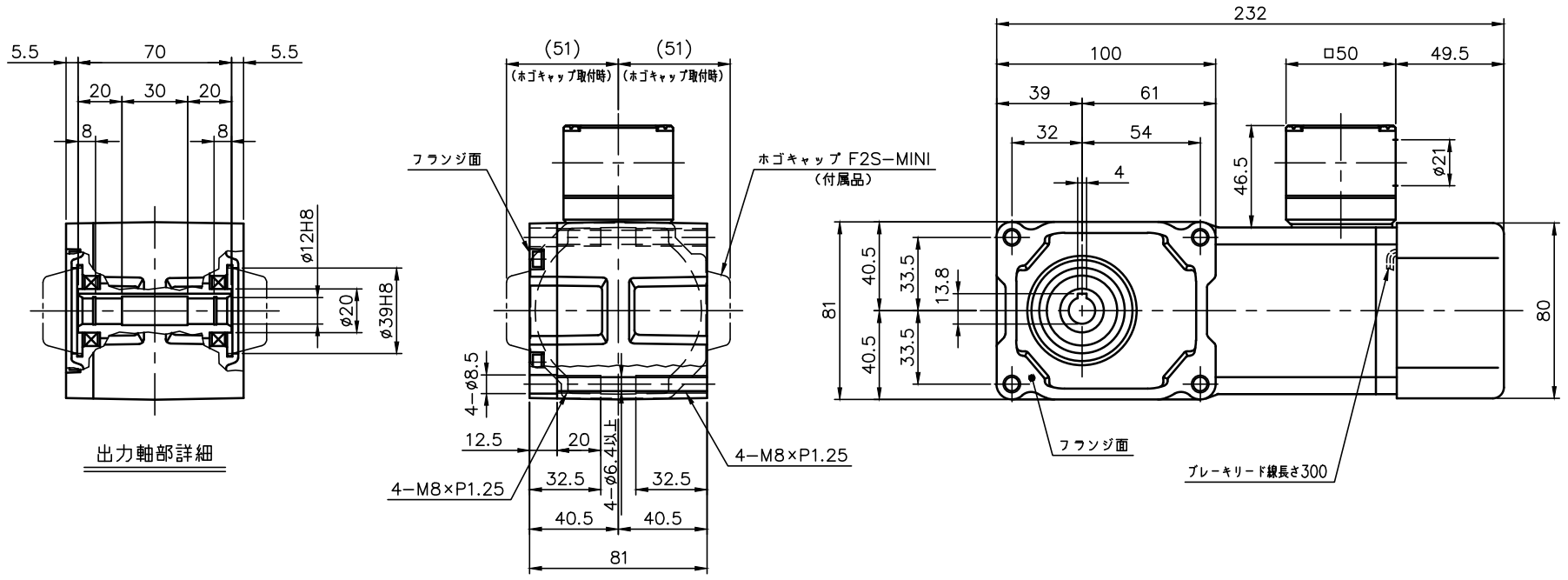


REVISIONS



出力軸部詳細

ブレーキ仕様

型式	BS-90
方式	無励磁作動形 (スプリングクローズ)
入力電圧	DC 90V
容量	12 W (於75℃)
定格トルク	0.37N・m (0.038kgf・m)

モータ仕様

名称	三相誘導電動機
型式	全閉外扇形 DT-75
出力	25 W
電圧	380/400/400/440 V
周波数	50/50/60/60 Hz
極数	4
回転速度	1500/1500/1800/1800 rpm
定格	S1 CONT.
耐熱クラス	B種

減速機仕様

名称	GTR
枠番	12
減速比	1/10 1/15 1/20 1/25
	1/30 1/40 1/50 1/60
	1/80 1/100 1/120
	1/160 1/200 1/240
潤滑	グリース
塗色	グレー (マンセル値 9B6/0.5)

注。K型ターミナルボックスにはコネクタ (キャブコン、腰付ゴムブッシュ) が付属されています。
 注。モータにはリード線が5本あり、内3本は U, V, W、他の2本はブレーキ用200V端子 (赤色リード線) になっています。
 注。出力軸キヤム溝寸法はJIS B1301-1996平行キヤム用「普通形」に依ります。

TITLE F2SB-12-10~240-T25WK						
外形寸法図						
DRAWING NO. F2SB12-T25WK						
USER						
NOTICE						
APPROVE	CHECK	DESIGN	SCALE		UNIT	DATE
海野	永坂	川上	1:3		mm	2023.08.04
NISSEI CORPORATION						