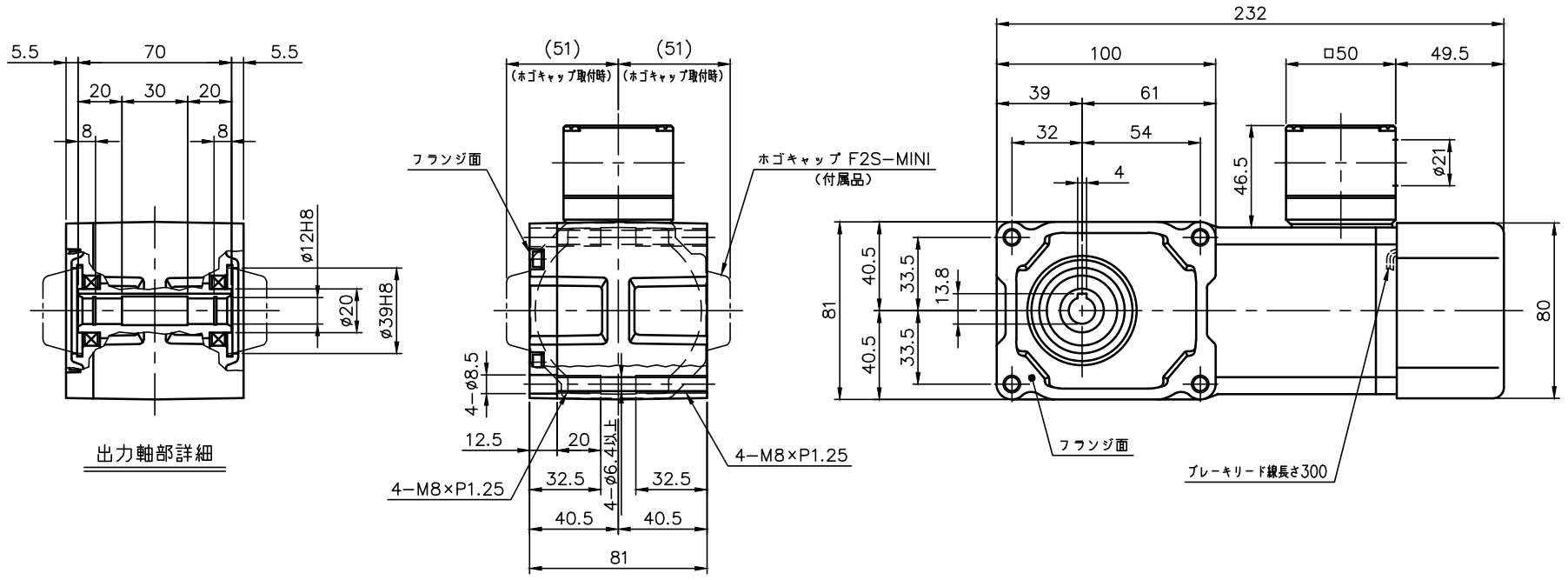


REVISIONS
-----------



ブレーキ仕様

型式	BS-90
方式	無励磁作動形 (スプリングクローズ)
入力電圧	DC 90V
容量	12 W (於75℃)
定格トルク	0.37N・m (0.038kgf・m)

モータ仕様

名称	三相誘導電動機
型式	全閉外扇形 DT-75
出力	60 W
電圧	200/200/220 V
周波数	50/60/60 Hz
極数	4
回転速度	1500/1800/1800 rpm
定格	S1 CONT.
耐熱クラス	B種

減速機仕様

名称	GTR
枠番	12
減速比	1/10 1/15 1/20 1/25 1/30 1/40 1/50 1/60
潤滑	グリース
塗色	グレー (マンセル値 9B6/0.5)

注。K型ターミナルボックスにはコネクター (キャブコン、膜付ゴムブッシュ) が付属されています。  
注。出力軸キヤム寸法はJIS B1301-1996平行キヤ用「普通形」に依ります。

TITLE		F2SB-12-10~60-T60K	
		外形寸法図	
DRAWING NO.		F2SB12-T60K	
USER			
NOTICE			
APPROVE	CHECK	DESIGN	SCALE
海野	永坂	川上	1:3
UNIT		DATE	
mm		2023.08.04	
NISSEI CORPORATION			