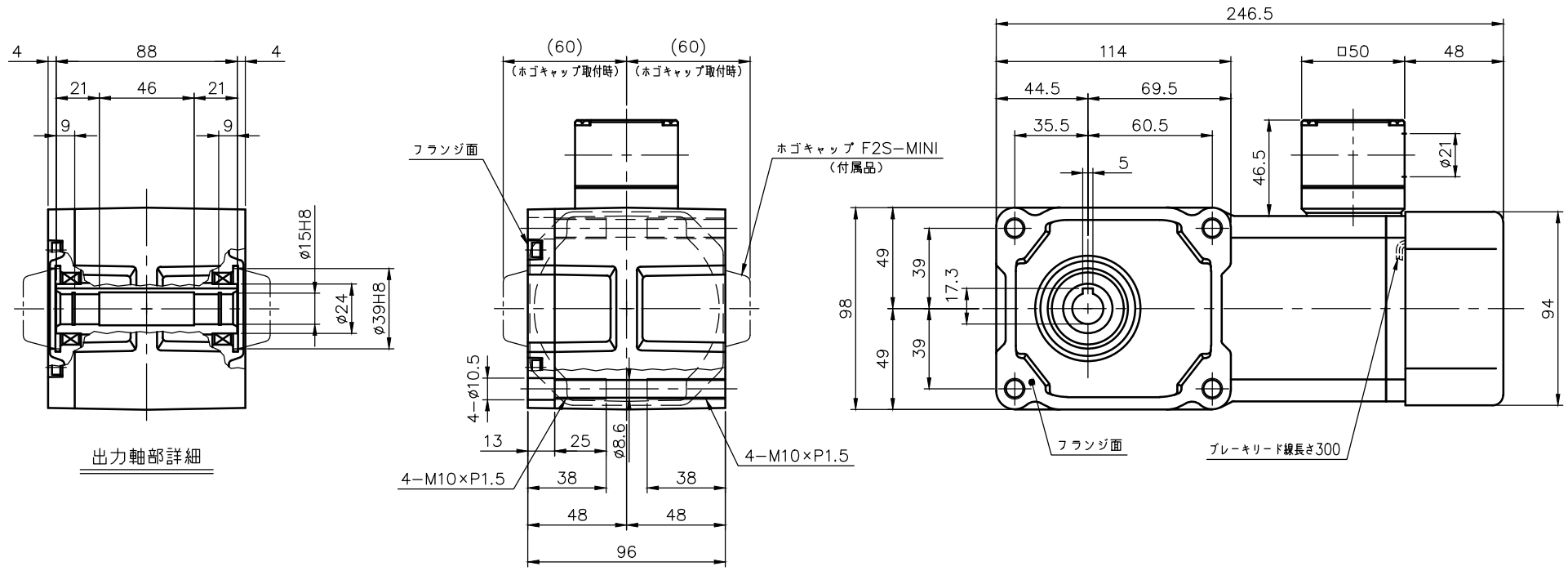


REVISIONS



出力軸部詳細

ブレーキ仕様

型式	BS-90
方式	無励磁作動形 (スプリングクローズ)
入力電圧	DC 90V
容量	12 W (於75℃)
定格トルク	0.54N・m (0.055kgf・m)

モータ仕様

名称	三相誘導電動機
型式	全閉外扇形 DT-90
出力	90 W
電圧	380/400/400/440 V
周波数	50/50/60/60 Hz
極数	4
回転速度	1500/1500/1800/1800 rpm
定格	S1 CONT.
耐熱クラス	B種

減速機仕様

名称	GTR
碎番	15
減速比	1/10 1/15 1/20 1/25
	1/30 1/40 1/50 1/60
	1/80 1/100 1/120
	1/160 1/200 1/240
潤滑	グリース
塗色	グレー (マンセル値 9B6/0.5)

注。K型ターミナルボックスにはコネクター (キャプコン、膜付ゴムブッシュ) が付属されています。  
 注。モータにはリード線が5本あり、内3本は U,V,W、他の2本はブレーキ用200V端子 (赤色リード線) になっています。  
 注。出力軸キー溝寸法はJIS B1301-1996平行キー用「普通形」に依ります。

TITLE F2SB-15-10~240-T90WK					
外形寸法図					
DRAWING NO. F2SB15-T90WK					
USER					
NOTICE					
APPROVE	CHECK	DESIGN	SCALE	UNIT	DATE
海野	永坂	川上	1:3	mm	2005.07.12
NISSEI CORPORATION					