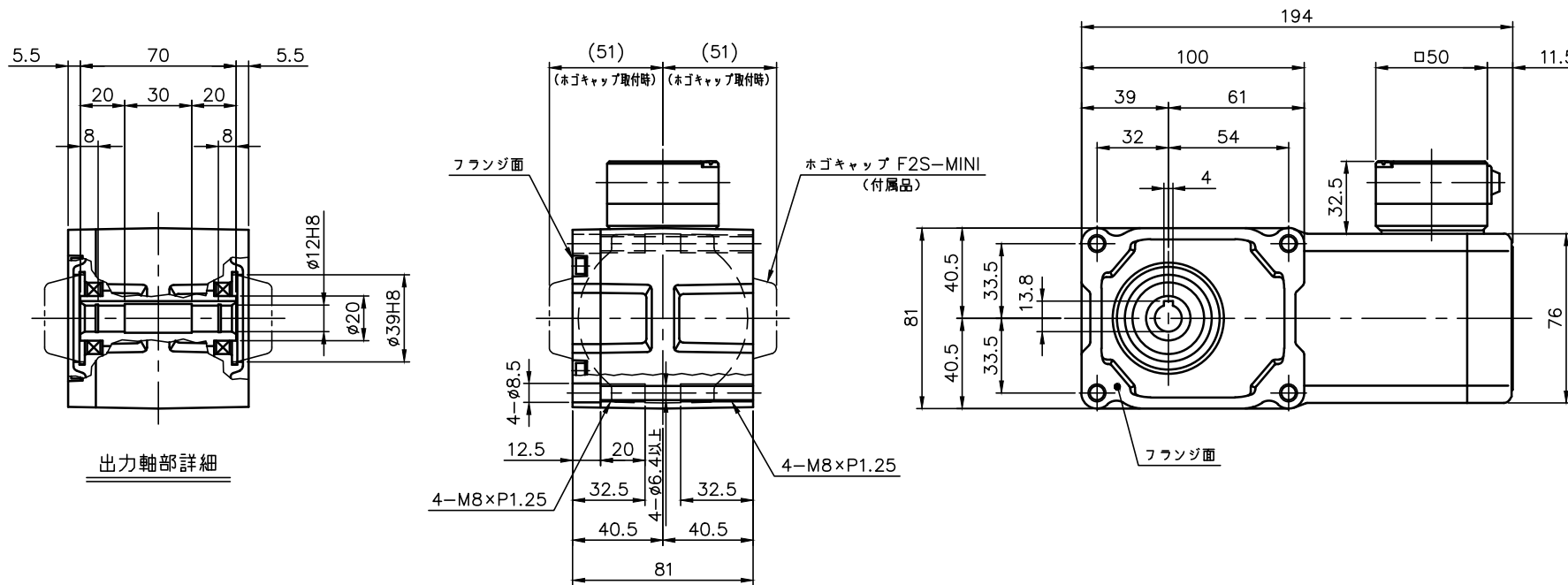


|           |
|-----------|
| REVISIONS |
|-----------|



出力軸部詳細

モータ仕様

|       |                     |
|-------|---------------------|
| 名称    | 単相誘導電動機             |
| 型式    | 全閉形 (コンデンサラン) DS-75 |
| 出力    | 15 W                |
| 電圧    | 200 V               |
| 周波数   | 50/60 Hz            |
| 極数    | 4                   |
| 回転速度  | 1500/1800 rpm       |
| 定格    | S1 CONT.            |
| 耐熱クラス | B種                  |

減速機仕様

|     |                     |
|-----|---------------------|
| 名称  | GTR                 |
| 枠番  | 12                  |
| 減速比 | 1/10 1/15 1/20 1/25 |
|     | 1/30 1/40 1/50 1/60 |
|     | 1/80 1/100 1/120    |
|     | 1/160 1/200 1/240   |
| 潤滑  | グリース                |
| 塗色  | グレー (マンセル値 9B6/0.5) |

注。出力軸キ-溝寸法はJIS B1301-1996平行キ-用「普通形」に依ります。

TITLE F2SM-12-10~240-S15WT  
外形寸法図

DRAWING NO. F2SM12-S15WT

USER

NOTICE

|                    |       |        |       |  |      |            |
|--------------------|-------|--------|-------|--|------|------------|
| APPROVE            | CHECK | DESIGN | SCALE |  | UNIT | DATE       |
| 海野                 | 永坂    | 川上     | 1:3   |  | mm   | 2023.08.04 |
| NISSEI CORPORATION |       |        |       |  |      |            |