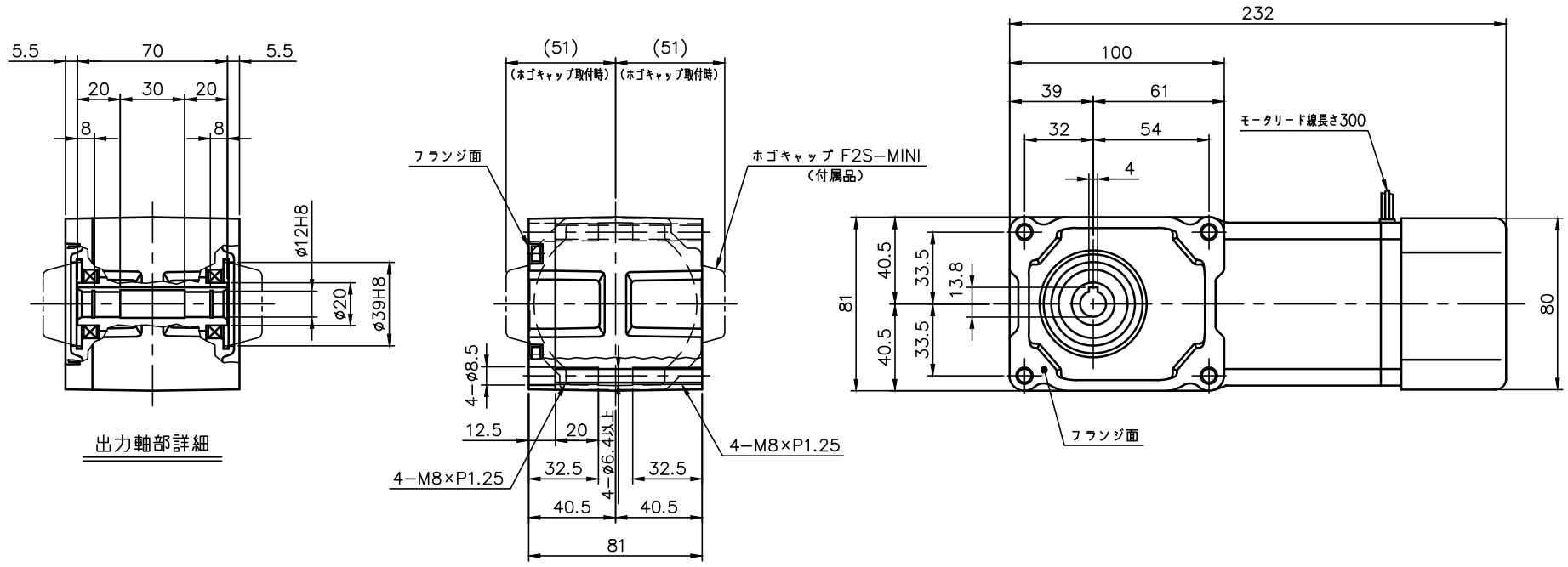


REVISIONS



出力軸部詳細

モータ仕様

名称	単相誘導電動機
型式	全閉外扇形 (コパナック) DS-75
出力	40 W
電圧	200 V
周波数	50/60 Hz
極数	4
回転速度	1500/1800 rpm
定格	S1 CONT.
耐熱クラス	B種

減速機仕様

名称	GTR
枠番	12
減速比	1/10 1/15 1/20 1/25 1/30 1/40 1/50 1/60 1/80 1/100 1/120
潤滑	グリース
塗色	グレー (マンセル値 9B6/0.5)

注。出力軸キヤ溝寸法はJIS B1301-1996平行キヤ用「普通形」に依ります。

TITLE F2SM-12-10~120-S40W						
外形寸法図						
DRAWING NO. F2SM12-S40W						
USER						
NOTICE						
APPROVE	CHECK	DESIGN	SCALE		UNIT	DATE
海野	永坂	川上	1:3		mm	2023.08.04
NISSEI CORPORATION						