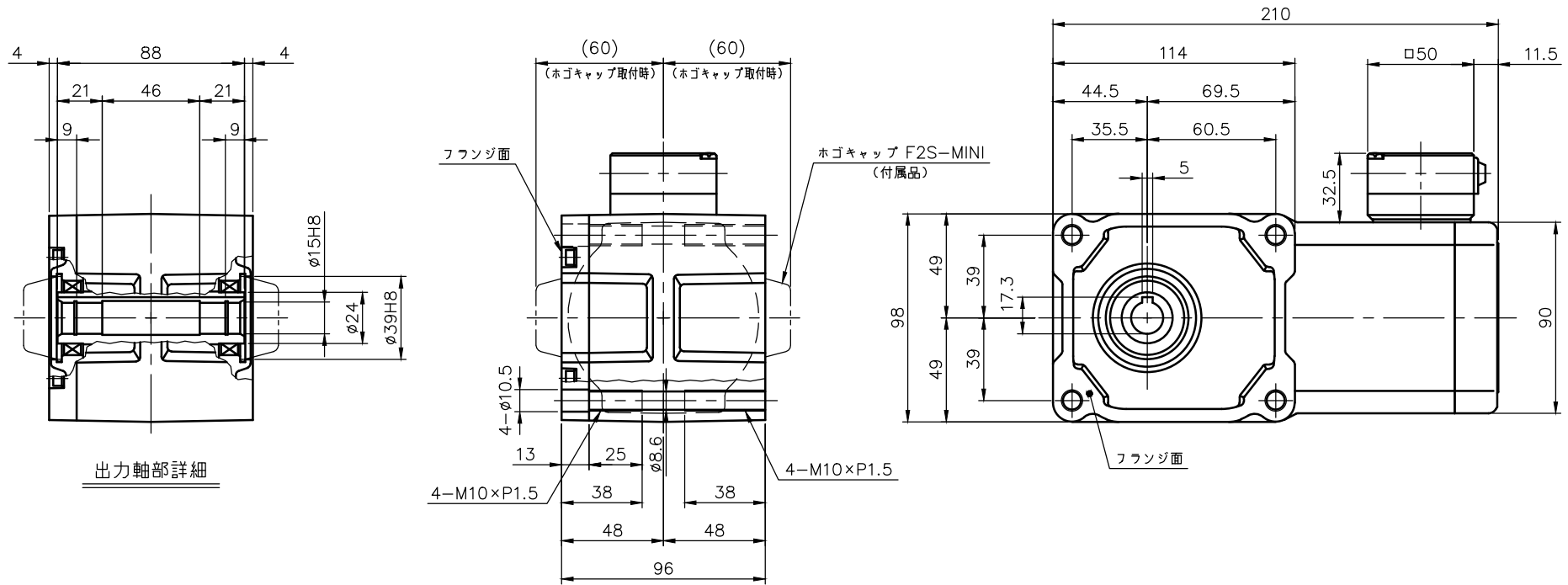


REVISIONS



出力軸部詳細

モータ仕様

名称	単相誘導電動機
型式	全閉形 (コンデンサラン) DS-90
出力	40 W
電圧	100 V
周波数	50/60 Hz
極数	4
回転速度	1500/1800 rpm
定格	S1 CONT.
耐熱クラス	B種

減速機仕様

名称	GTR
碎番	15
減速比	1/160 1/200 1/240
潤滑	グリース
塗色	グレー (マンセル値 9B6/0.5)

注。出力軸キー溝寸法はJIS B1301-1996平行キー用「普通形」に依ります。

TITLE F2SM-15-160~240-S40T					
外形寸法図					
DRAWING NO. F2SM15-S40T					
USER					
NOTICE					
APPROVE	CHECK	DESIGN	SCALE	UNIT	DATE
海野	永坂	川上	1:3	mm	2005.07.11
NISSEI CORPORATION					