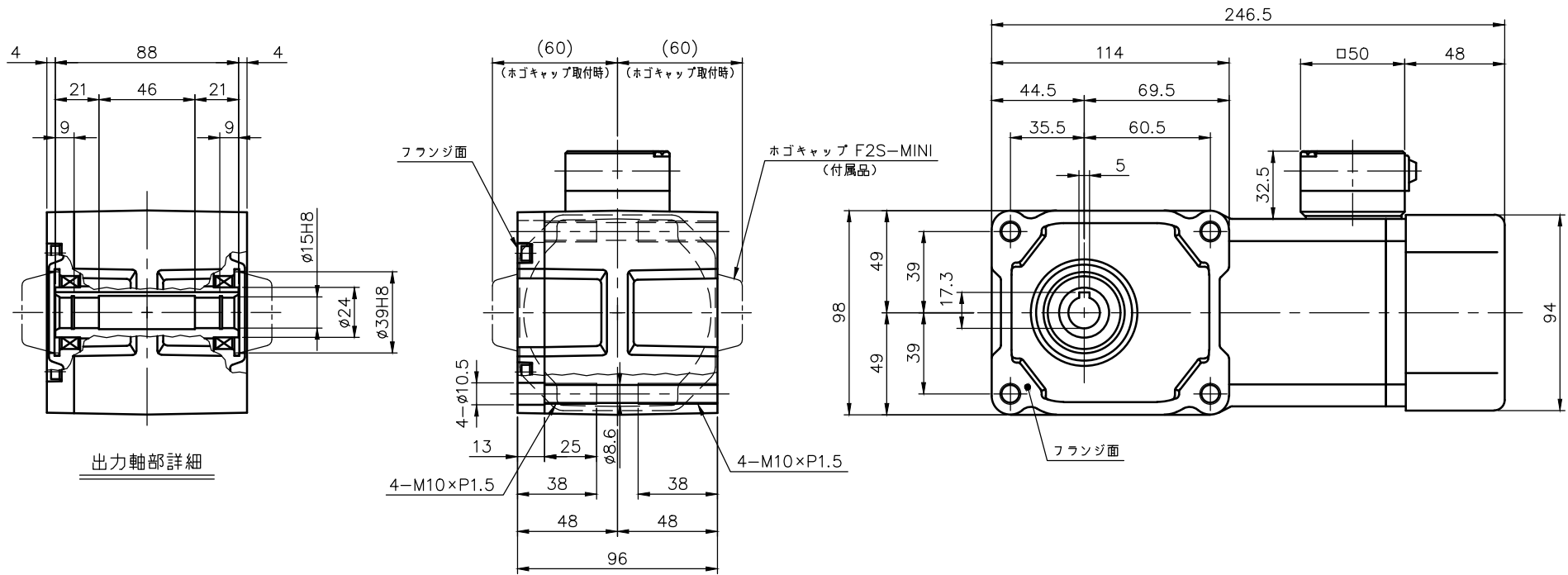


REVISIONS



モータ仕様

| | |
|-------|----------------------|
| 名称 | 単相誘導電動機 |
| 型式 | 全閉外扇形 (コンテツタリ) DS-90 |
| 出力 | 90 W |
| 電圧 | 100 V |
| 周波数 | 50/60 Hz |
| 極数 | 4 |
| 回転速度 | 1500/1800 rpm |
| 定格 | S1 CONT. |
| 耐熱クラス | B種 |

減速機仕様

| | |
|-----|---------------------|
| 名称 | GTR |
| 碎番 | 15 |
| 減速比 | 1/10 1/15 1/20 1/25 |
| | 1/30 1/40 1/50 1/60 |
| | 1/80 1/100 1/120 |
| | 1/160 1/200 1/240 |
| 潤滑 | グリース |
| 塗色 | グレー (マンセル値 9B6/0.5) |

注。出力軸キー溝寸法はJIS B1301-1996平行キー用「普通形」に依ります。

| | | | | | |
|--------------------|-------|---------------------|-------|------|------------|
| TITLE | | F2SM-15-10~240-S90T | | | |
| | | 外形寸法図 | | | |
| DRAWING NO. | | F2SM15-S90T | | | |
| USER | | | | | |
| NOTICE | | | | | |
| APPROVE | CHECK | DESIGN | SCALE | UNIT | DATE |
| 海野 | 永坂 | 川上 | 1:3 | mm | 2005.07.11 |
| NISSEI CORPORATION | | | | | |