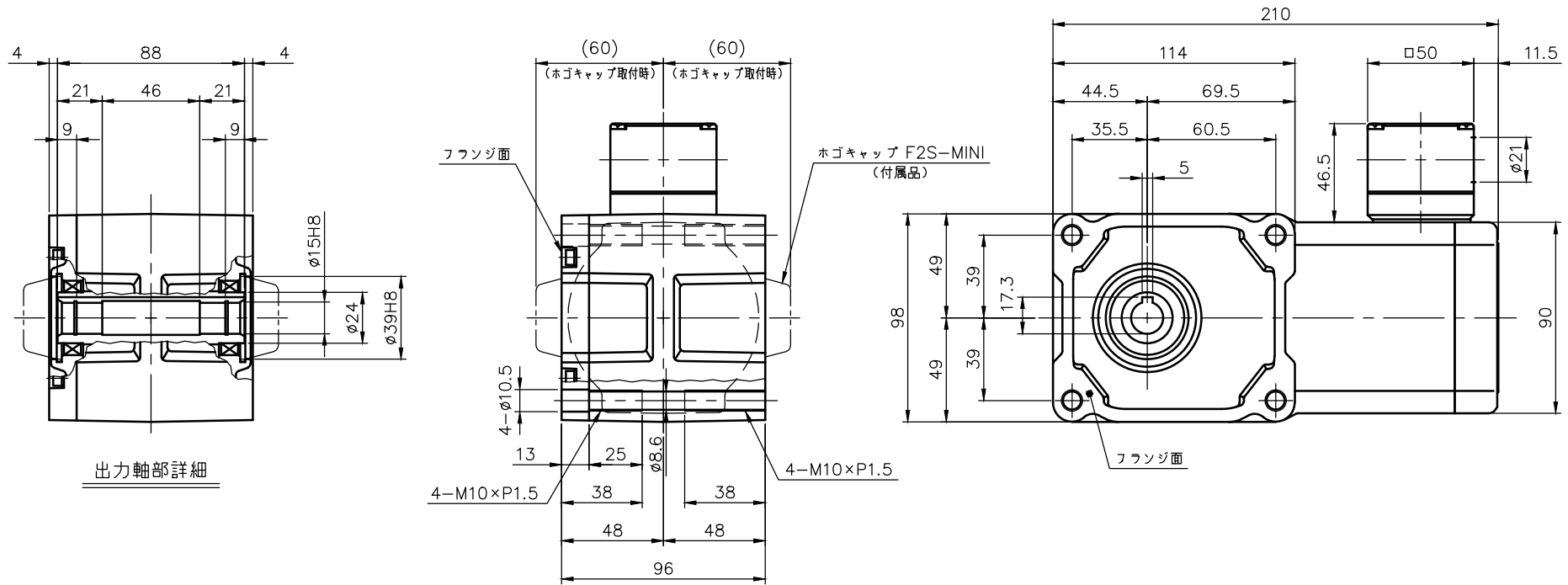


REVISIONS



出力軸部詳細

モータ仕様

名称	三相誘導電動機
型式	全閉形 DT-90
出力	90 W
電圧	200/200/220 V
周波数	50/60/60 Hz
極数	4
回転速度	1500/1800/1800 rpm
定格	S1 CONT.
耐熱クラス	B種

減速機仕様

名称	GTR
碎番	15
減速比	1/10 1/15 1/20 1/25
	1/30 1/40 1/50 1/60
	1/80 1/100 1/120
	1/160 1/200 1/240
潤滑	グリース
塗色	グレー (マンセル値 9B6/0.5)

注。K型ターミナルボックスにはコネクター（キャブコン、膜付ゴムブッシュ）が付属されています。  
注。出力軸キー溝寸法はJIS B1301-1996平行キー用「普通形」に依ります。

TITLE					F2SM-15-10~240-T90K	
					外形寸法図	
DRAWING NO.					F2SM15-T90K	
USER						
NOTICE						
APPROVE	CHECK	DESIGN	SCALE	UNIT mm	DATE 2005.07.12	
海野	永坂	川上	1:3			
NISSEI CORPORATION						