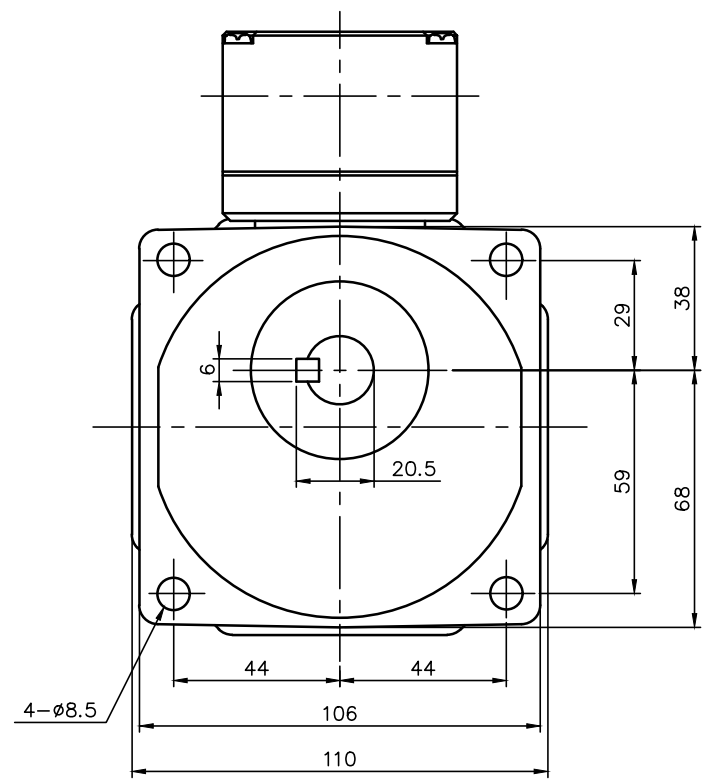
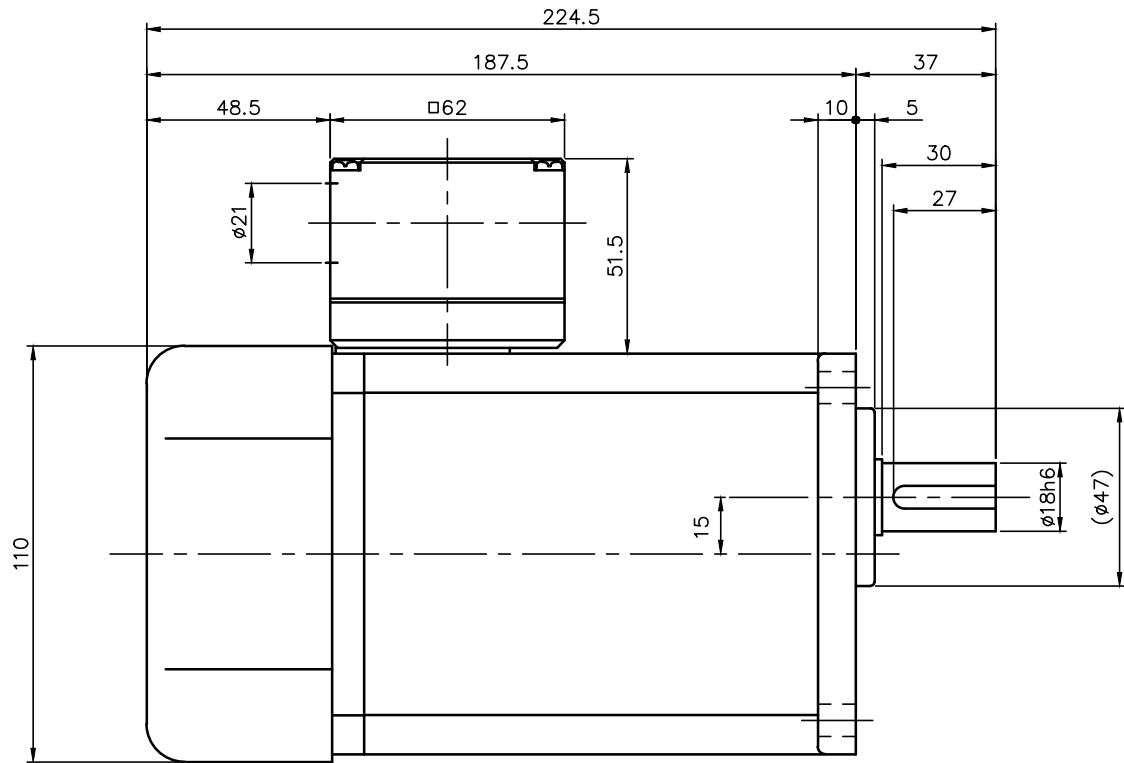


REVISIONS



注。本モータはCEマーキング品です。
 注。アース線の長さは、モータの電源リードより長くして下さい。

注。欧州で認定されたサーマルリレーを使用して下さい。
 注。整流器はターミナルボックスに内蔵され、交流切り(B)用結線になっています。
 注。C型ターミナルボックスにはコネクタ(キャプコン、腰付ゴムブッシュ)が付属されています。
 注。(ø47)×5部は黒皮になっていますので、相手穴はø47.5以上にしてください。
 注。出力軸キー寸法は JIS B 1301-1996 平行キーに依ります。

ブレーキ仕様

型式	BS-90
方式	無励磁作動形(スプリングクローズ)
入力電圧	DC 90V
容量	12 W (於75℃)
定格トルク	0.37N・m (0.038kgf・m)

モータ仕様

名称	三相誘導電動機
型式	全閉外扇形 DT-105
出力	60 W
電圧	200/200/220 V
周波数	50/60/60 Hz
極数	4
回転速度	1500/1800/1800 r/min
定格	S1 CONT.
耐熱クラス	B種

減速機仕様

名称	GTR
枠番	18
減速比	1/80 1/100 1/120 1/160 1/200 1/240
潤滑	グリース
塗色	グレー(マンセル値 9B6/0.5)

TITLE		GF18N080~240-YTBY60NC	
		外形寸法図	
DRAWING NO.		GF18N-YTBY60NC	
USER			
NOTICE			
APPROVE	CHECK	DESIGN	SCALE
石川	久保	善根原	1:2
UNIT		DATE	
mm		2020.01.31	
NISSEI CORPORATION			