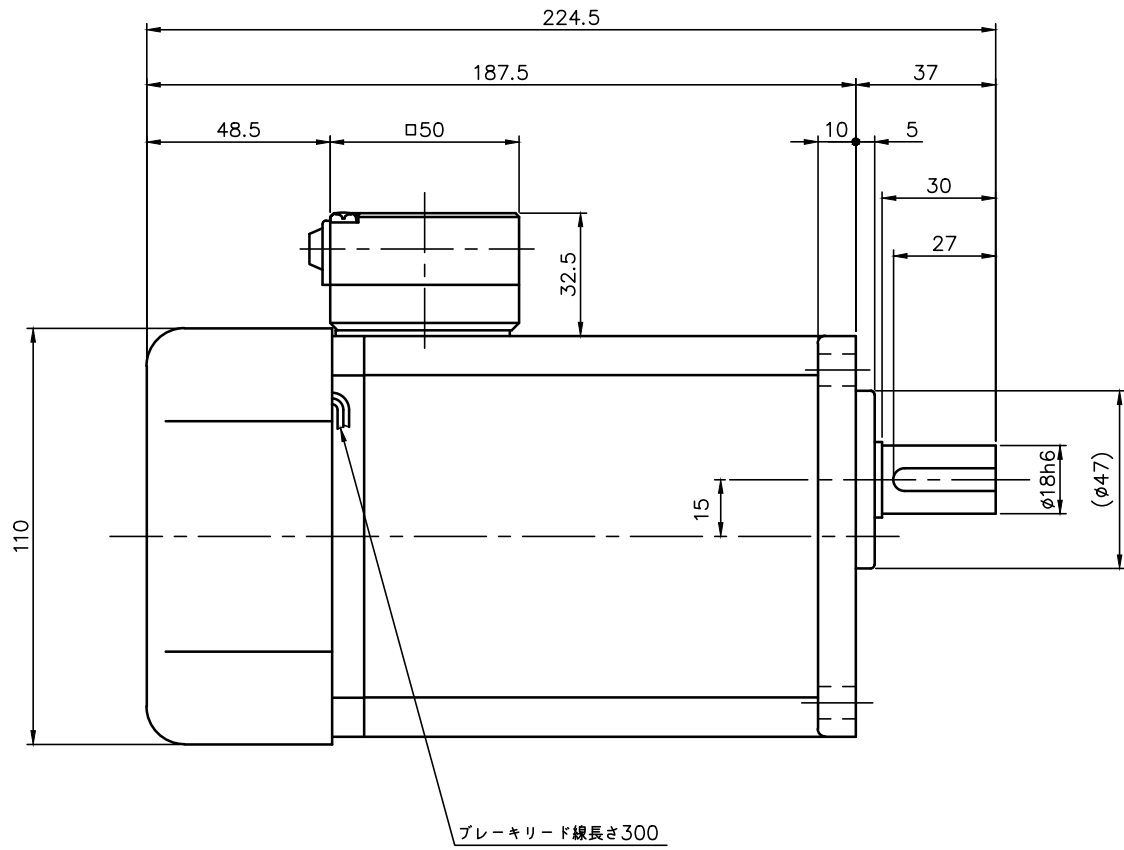
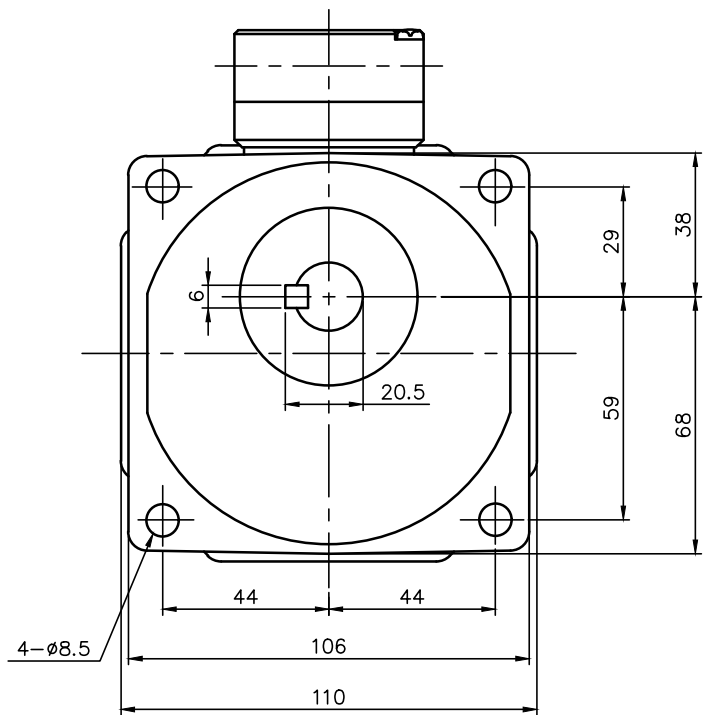


REVISIONS



ブレーキリード線長さ300



- 注。本モータはCEマーキング品です。
- 注。アース線の長さは、モータの電源リードより長くして下さい。
- 注。欧州で認定されたサーマルリレーを使用して下さい。
- 注。ターミナルボックス内にはブレーキ用200V端子（赤色リード線）2本がバラ出しとなっています。
- 注。(ø47)×5部は黒皮になっていますので、相手穴はø47.5以上にしてください。
- 注。出力軸キヤ寸法は JIS B 1301-1996 平行キヤに依ります。

ブレーキ仕様

型式	BS-90
方式	無励磁作動形 (スプリングクローズ)
入力電圧	DC 90V
容量	12 W (於75℃)
定格トルク	0.37N・m (0.038kgf・m)

モータ仕様

名称	三相誘導電動機
型式	全閉外扇形 DT-105
出力	60 W
電圧	380/400/400/440 V
周波数	50/50/60/60 Hz
極数	4
回転速度	1500/1500/1800/1800 r/min
定格	S1 CONT.
耐熱クラス	B種

減速機仕様

名称	GTR
枠番	18
減速比	1/80 1/100 1/120 1/160 1/200 1/240
潤滑	グリース
塗色	グレー (マンセル値 9B6/0.5)

TITLE GF18N080~240-YTBY60WT					
外形寸法図					
DRAWING NO. GF18N-YTBY60WT					
USER					
NOTICE					
APPROVE	CHECK	DESIGN	SCALE	UNIT	DATE
石川	久保	善根原	1:2	mm	2020.01.31
NISSEI CORPORATION					