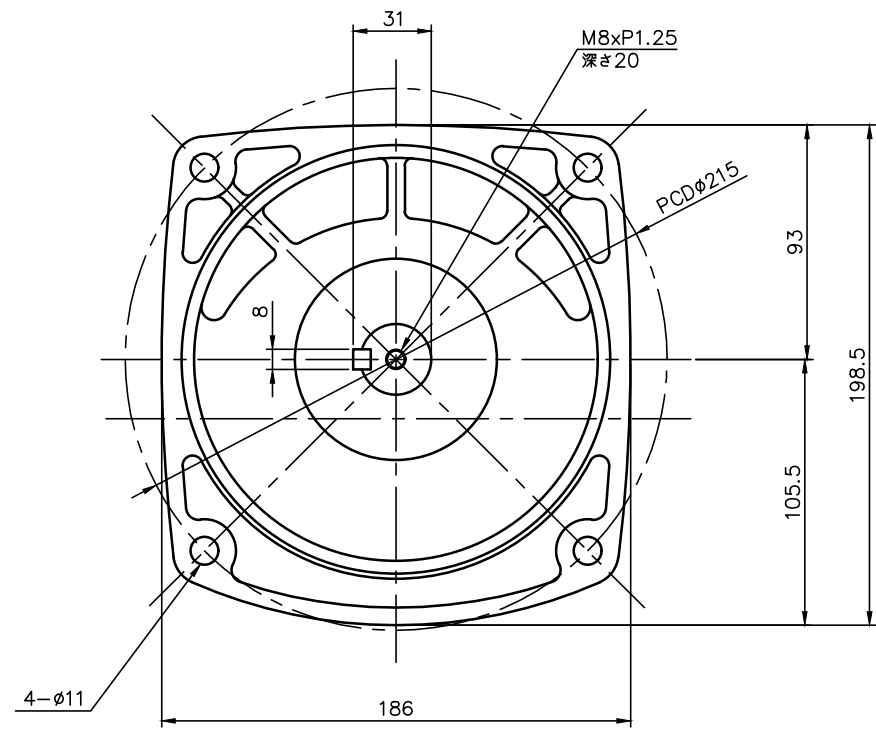
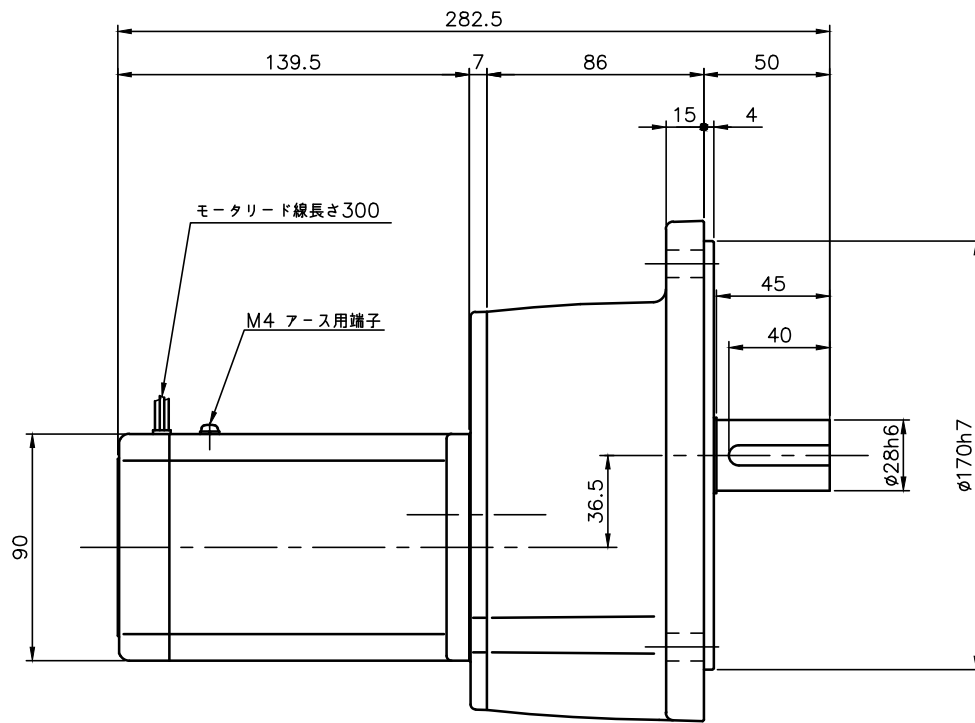


REVISIONS
-----------



モータ仕様

名称	三相誘導電動機
型式	全閉形 DT-90
出力	90 W
電圧	200/200/220 V
周波数	50/60/60 Hz
極数	4
回転速度	1500/1800/1800 r/min
定格	S1 CONT.
耐熱クラス	B種

減速機仕様

名称	GTR
枠番	28
減速比	1/300 1/375 1/450
潤滑	グリース
塗色	グレー (マンセル値 9B6/0.5)

注。本モータはCEマーキング品です。  
 注。アース線の長さは、モータの電源リードより長くして下さい。  
 注。欧州で認定されたサーマルリレーを使用して下さい。  
 注。出力軸キー寸法は JIS B 1301-1996平行キーに依ります。

TITLE GF28N300~450-YTMR90NN						
外形寸法図						
DRAWING NO. GF28N-YTMR90NN						
USER						
NOTICE						
APPROVE	CHECK	DESIGN	SCALE	UNIT	DATE	
石川	久保	善根原	1:3	mm	2019.09.20	
NISSEI CORPORATION						