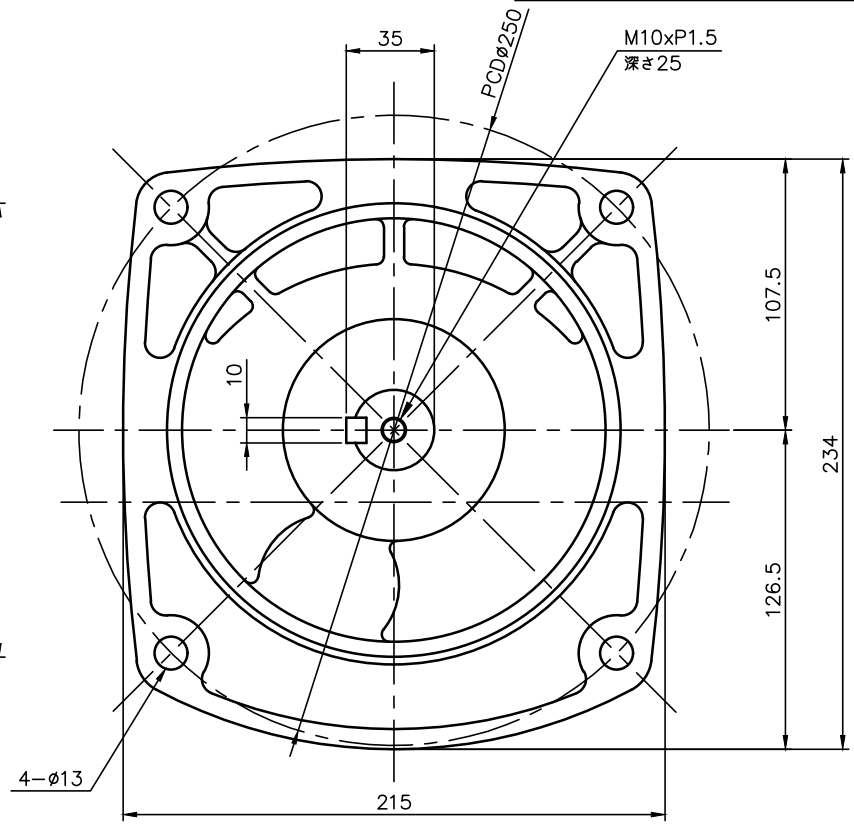
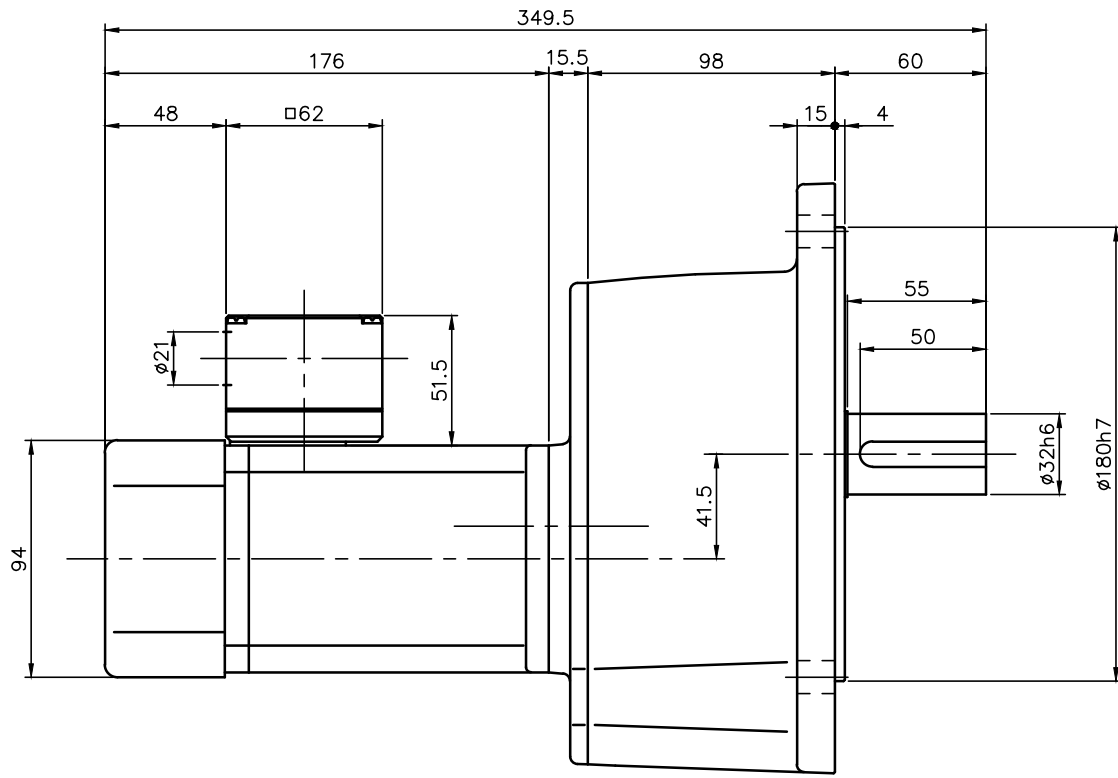


REVISIONS



注。本モータはCEマーキング品です。
注。アース線の長さは、モータの電源リードより長くして下さい。

注。欧州で認定されたサーマルリレーを使用して下さい。
注。整流器はターミナルボックスに内蔵され、交流切り(B)用結線になっています。
注。C型ターミナルボックスにはコネクタ(キャブコン、腰付ゴムブッシュ)が付属されています。
注。ブレーキ用200V端子と整流器の入力端を接続してありますので電源(U・V・W)を接続するだけで運転可能です。
注。出力軸キー寸法は JIS B 1301-1996 平行キーに依ります。

ブレーキ仕様

型式	BS-90
方式	無励磁作動形(スプリングクローズ)
入力電圧	DC 90V
容量	12 W (於75℃)
定格トルク	0.37N・m (0.038kgf・m)

モータ仕様

名称	三相誘導電動機
型式	全閉外扇形 DT-90
出力	60 W
電圧	380/400/400/440 V
周波数	50/50/60/60 Hz
極数	4
回転速度	1500/1500/1800/1800 r/min
定格	S1 CONT.
耐熱クラス	B種

減速機仕様

名称	GTR
枠番	32
減速比	1/1200 1/1500 1/1800
潤滑	グリース
塗色	グレー(マンセル値 9B6/0.5)

TITLE GF32N12X~18X-YTBR60WC

外形寸法図

DRAWING NO. GF32N-YTBR60WC

USER

NOTICE

APPROVE	CHECK	DESIGN	SCALE		UNIT	DATE
石川	久保	善根原	1:3		mm	2020.01.31
NISSEI CORPORATION						