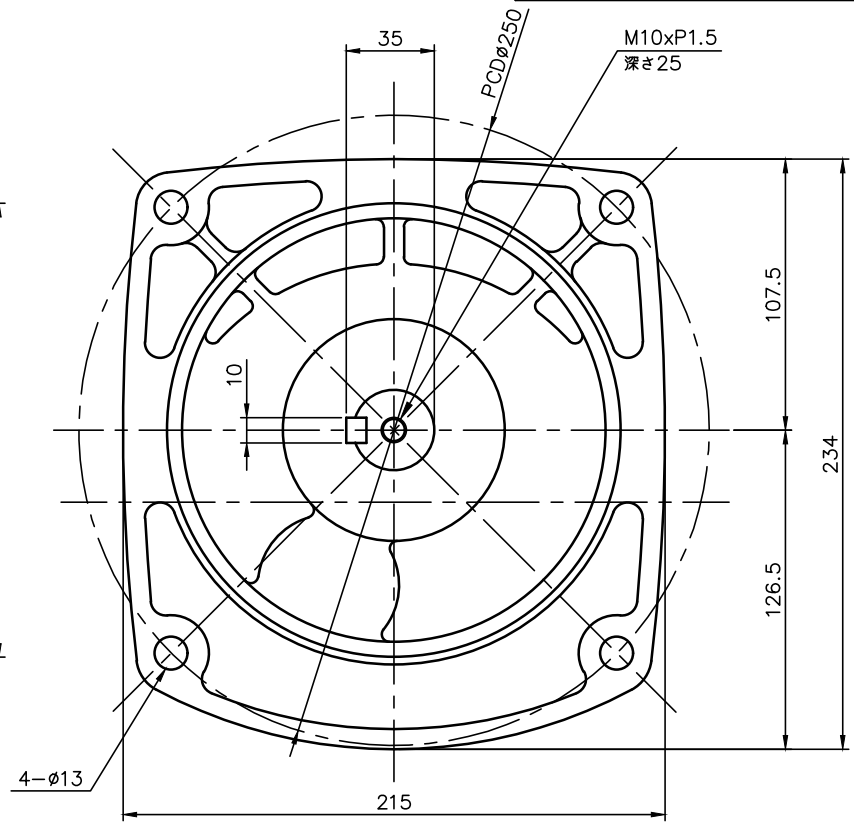
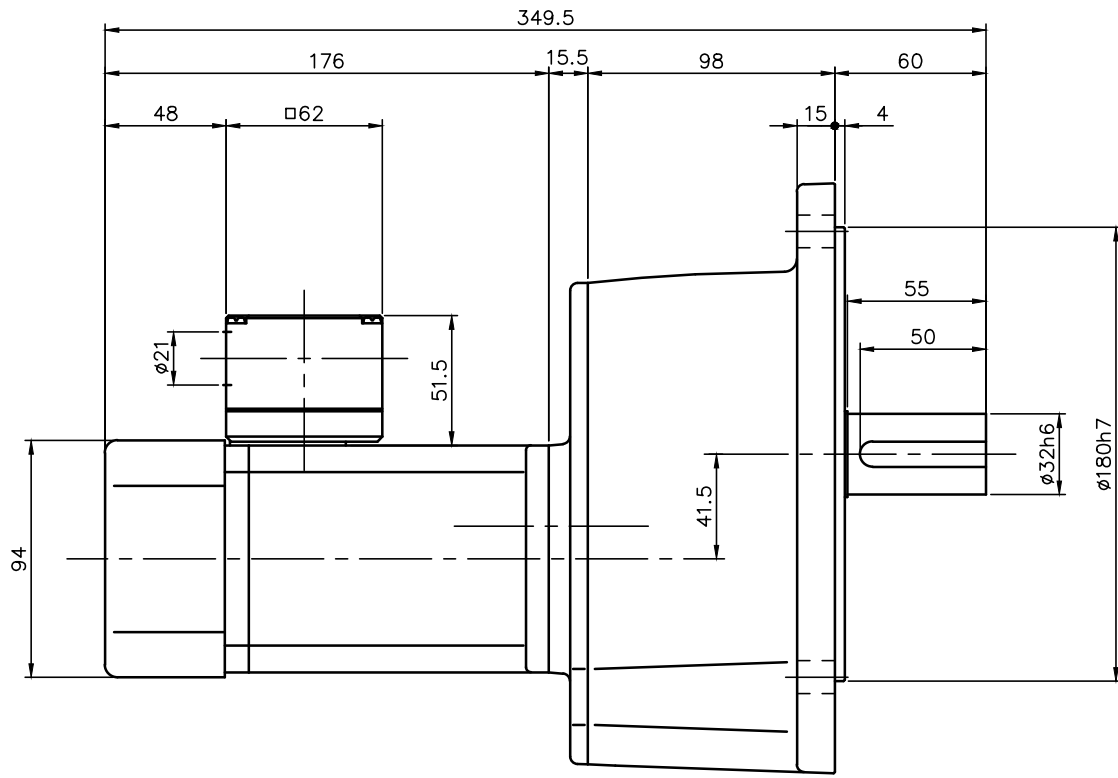


REVISIONS



注。本モータはCEマーキング品です。
注。アース線の長さは、モータの電源リードより長くして下さい。

注。欧州で認定されたサーマルリレーを使用して下さい。
注。整流器はターミナルボックスに内蔵され、交流切り(B)用結線になっています。
注。C型ターミナルボックスにはコネクタ(キャブコン、腰付ゴムブッシュ)が付属されています。
注。ブレーキ用200V端子と整流器の入力端を接続してありますので電源(U・V・W)を接続するだけで運転可能です。
注。出力軸キー寸法は JIS B 1301-1996 平行キーに依ります。

ブレーキ仕様

| | |
|-------|----------------------|
| 型式 | BS-90 |
| 方式 | 無励磁作動形(スプリングクローズ) |
| 入力電圧 | DC 90V |
| 容量 | 12 W (於75℃) |
| 定格トルク | 0.54N・m (0.055kgf・m) |

モータ仕様

| | |
|-------|---------------------------|
| 名称 | 三相誘導電動機 |
| 型式 | 全閉外扇形 DT-90 |
| 出力 | 90 W |
| 電圧 | 380/400/400/440 V |
| 周波数 | 50/50/60/60 Hz |
| 極数 | 4 |
| 回転速度 | 1500/1500/1800/1800 r/min |
| 定格 | S1 CONT. |
| 耐熱クラス | B種 |

減速機仕様

| | |
|-----|--------------------|
| 名称 | GTR |
| 枠番 | 32 |
| 減速比 | 1/600 1/750 1/900 |
| 潤滑 | グリース |
| 塗色 | グレー(マンセル値 9B6/0.5) |

TITLE GF32N600~900-YTBR90WC

外形寸法図

DRAWING NO. GF32N-YTBR90WC

USER

NOTICE

| | | | | | |
|--------------------|-------|--------|-------|------|------------|
| APPROVE | CHECK | DESIGN | SCALE | UNIT | DATE |
| 石川 | 久保 | 善根原 | 1:3 | mm | 2020.01.31 |
| NISSEI CORPORATION | | | | | |