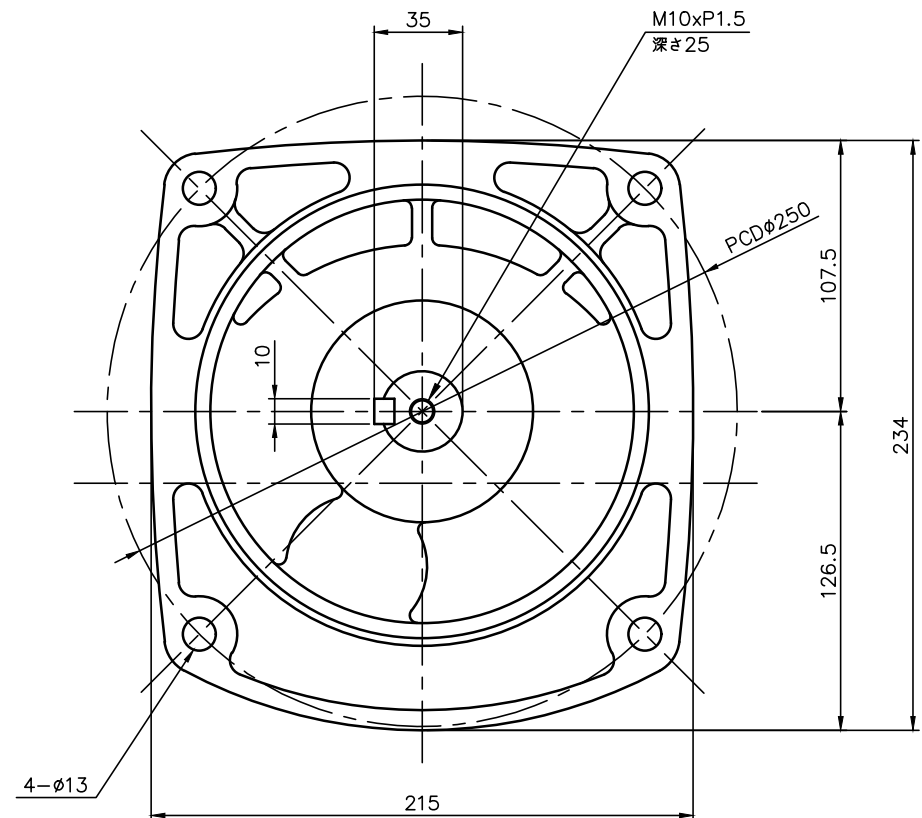
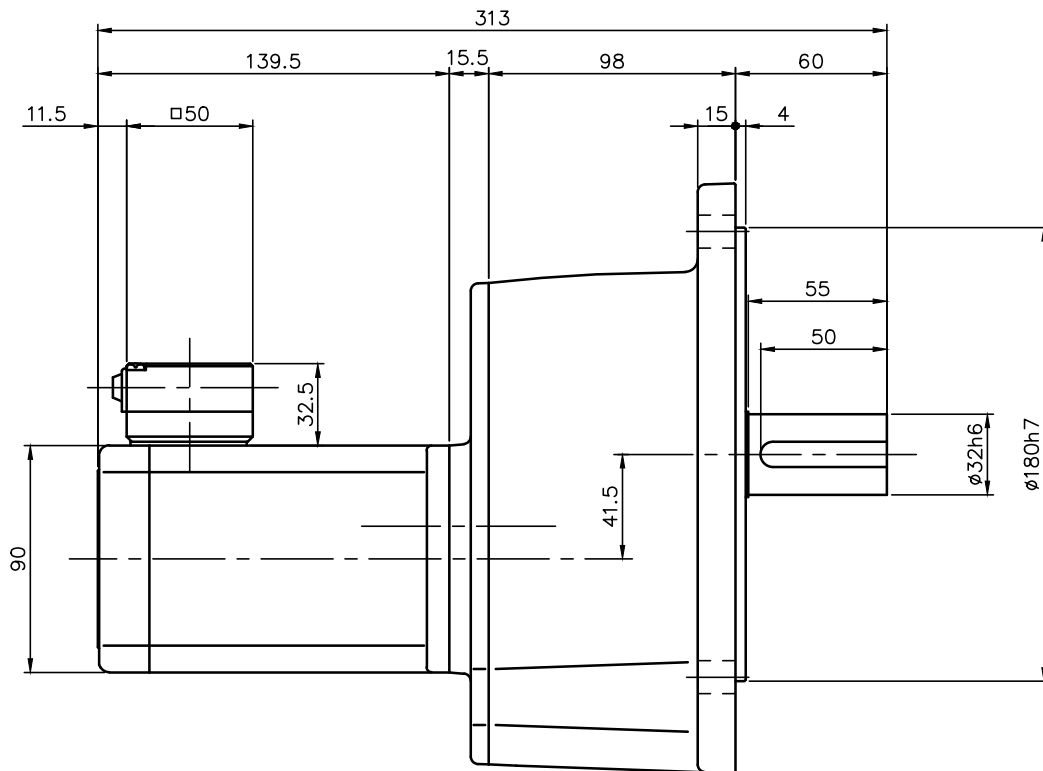


| |
|-----------|
| REVISIONS |
|-----------|



モータ仕様

| | |
|-------|----------------------|
| 名称 | 三相誘導電動機 |
| 型式 | 全閉形 DT-90 |
| 出力 | 60 W |
| 電圧 | 200/200/220 V |
| 周波数 | 50/60/60 Hz |
| 極数 | 4 |
| 回転速度 | 1500/1800/1800 r/min |
| 定格 | S1 CONT. |
| 耐熱クラス | B種 |

減速機仕様

| | |
|-----|----------------------|
| 名称 | GTR |
| 枠番 | 32 |
| 減速比 | 1/1200 1/1500 1/1800 |
| 潤滑 | グリース |
| 塗色 | グレー (マンセル値 9B6/0.5) |

注。本モータはOEマーキング品です。
 注。アース線の長さは、モータの電源リードより長くて下さい。
 注。欧州で認定されたサーマルリレーを使用して下さい。
 注。出力軸キー寸法は JIS B 1301-1996 平行キーに依ります。

| | | | | | |
|--------------------------------------|-------|--------|-------|------|------------|
| TITLE GF32N12X~18X-YTMR60NT 外形寸法図 | | | | | |
| DRAWING NO. GF32N-YTMR60NT | | | | | |
| USER | | | | | |
| NOTICE | | | | | |
| APPROVE | CHECK | DESIGN | SCALE | UNIT | DATE |
| 石川 | 久保 | 善根原 | 1:3 | mm | 2019.09.20 |
| NISSEI CORPORATION | | | | | |